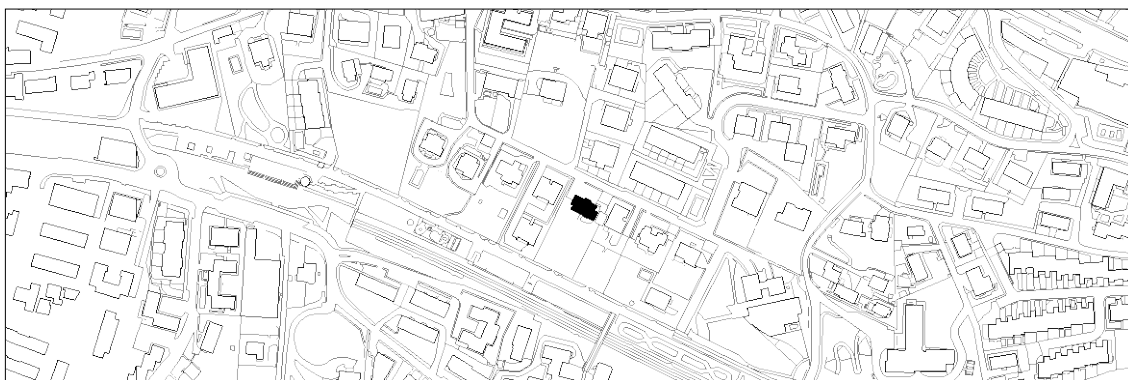


**VILLA SAN JOSÉ**  
D MAILA

**PARADA 32**



**Ramon Kortazar, 1910.**

**Deskribapena**

L erako oinplanoa duela, etxearen profilak erdisotoa, beheko solairua, lehen solairua eta teilatupeko bigarren solairua dauzka. Proiektuko planoetan –egiazko gauzatzean baino gehiago– estalkietako erremateak mugitzeko ideia ikusten da; estalki horiek malda handikoak dira, eta kopetez eta irtengunez hornituta daude bao individualak babesteko, neotudor bilbadurako arkitekturaren eraginari jarraikiz. Zurezko lerroen marrazkia bera apaindurako motibo bihurtzen da, argi eta garbi, era puntualean kantoietan eta bao buruetan agertzen baita.

**D mailako babes erregimen espezifiko**

- 1.- Babesetik kanpo utzitako fatxadako elementuak edo zatiak: ez.
- 2.- Fatxadako elementu edo zati iraunkorrak: bilbadurak eta apaindurak, estalki eta irtengune guztiak.
- 3.- Esku hartzeko murrizketa partikularrak: jasodurarik gabe.
- 4.- Nahitazko lehengoratzak: ez.