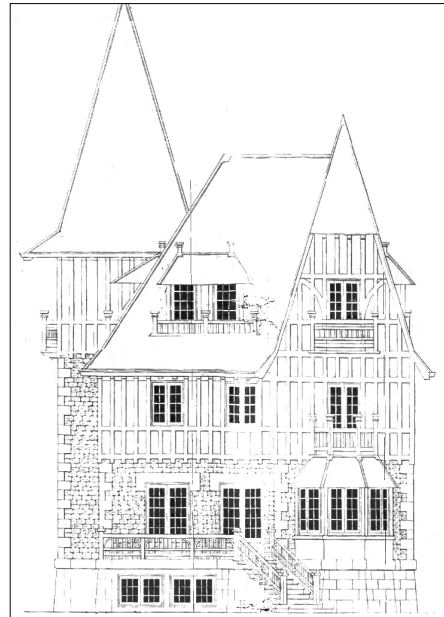
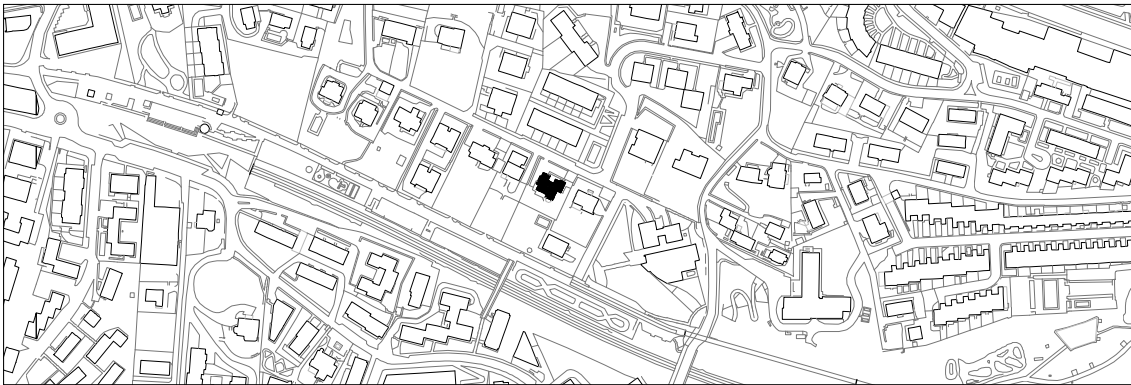


**VILLA LICKA**  
D MAILA**PARADA 40****Manuel Domínguez Barros, 1911****Deskribapena**

Neotudor bilbadurako arkitekturaren berezko elementu ugari biltzen dira, eta estalkietan mugimendu handia eta irudi pintoreskoa duen emaitza lortzen da. Fatxadetan harrizko basamentuaren eta goiko bilbaduraren arteko konbinazioa ikusten da, etxeko atal bakoitzean harlanduzko solairu bat edo biz aldatzen dena bera. Malda joko nabarmenduta geratzen da teilatu-hegal goratuen bitartez, bai dorretxoko pabiloi estalkian bai atal nagusian eta kopete errematea duen hegoko horma pikoan. Zurezko egitura euritatik babestuta dago une oro, eta kasu honetan fatxada-barneak eratzten dituen bilbadura-marrazki pintatua da protagonista. Estalkietako malda handien artean, hots, isurki nagusien zein horma pikoan malda handien artean, oinplanoa zatikatzearen ondorioz dorre bihurtzen den bolumen baten pabiloi estalkia ateratzen da gora, teilatu-hegal altxatu batez. Txapitulak hiru isurki dira, eta lirainenak diren tximinia emokatuek protagonismo berezia dute estalki jokoan. Teilatu-hegalaren altuera berean abiatzen dira, eta gailur lerroraino iristen, azken partean zabalago egiten direlako berezitasunarekin.

**D mailako babes erregimen espezifikoa**

- 1.- Babesetik kanpo utzitako fatxadako elementuak edo zatiak: ez.
- 2.- Fatxadako elementu edo zati iraunkorrak: fatxadako harria, bilbadurak, estalkiak eta tximiniak.
- 3.- Esku hartzeko murrizketa partikularrak: jasodurarik gabe.
- 4.- Nahitaezko lehengoratzak: ez.