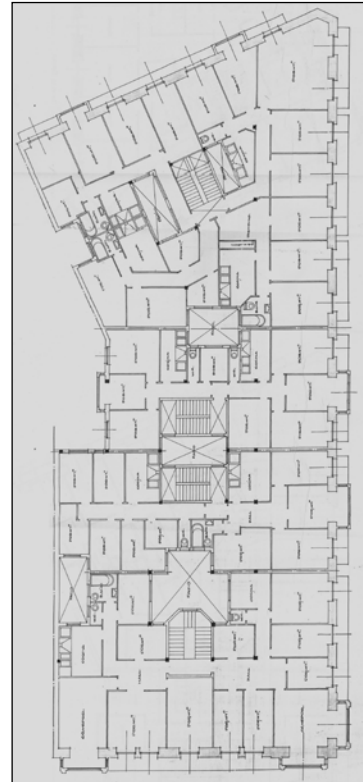
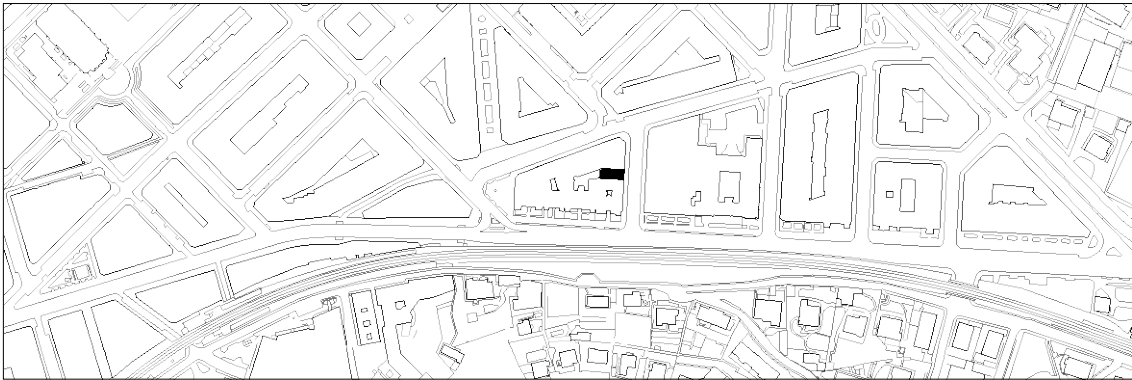


**BIZITEGI ERAIKINA**  
D MAILA**ATEGORRIETA KALE PARTIKULARRA 3****Luis Elizalde, 1924****Deskribapena**

Ategorrieta Kale Partikularreko 1 eta 3 atariak fatxada bera dute, oinplano sakonera desberdinak ordea. Aurrealdeetako batek hiru bao ardatz dauzka, erdiko begiratoki batekin eta balkoi individualak dituela alde banatan. Horietako lehenak pisu handiagoa du, balastrada baitauka, eta erliebe batzuk ere badira mentsula erako hegalen pean, eta goialdean, berriz, modiloia daude erlaitzean. Beheko solairua, goiko lau solairu, mantsarda erako jasodura bat eta plano bertikaleko eta atzeraemandako beste jasodura bat dauzkate. Fatxadetako akabera soila da formetan, eta erreferentzia klasizistak dauzka, kontuan harturik data horietan joera nagusia erliebeak areagotzea, apainduren gehiegikeria eta bao irregularragoz egin konposizioen erabilera zela. Gainazalak emokatuak dira eta lerro horizontalek harria simulatzen dute.

**D mailako babes erregimen espezifikoa**

- 1.- Babesetik kanpo utzitako fatxadako elementuak edo zatiak: mantsarda erako eta atzeraemandako atikoak. Beheko solairuko estaldurak.
- 2.- Fatxadako elementu edo zati iraunkorrak: ez.
- 3.- Esku hartzeko murrizketa partikularrak: esku hartze unitatea 1 zk.koarekin.
- 4.- Nahitazko lehengoratzak: ez.