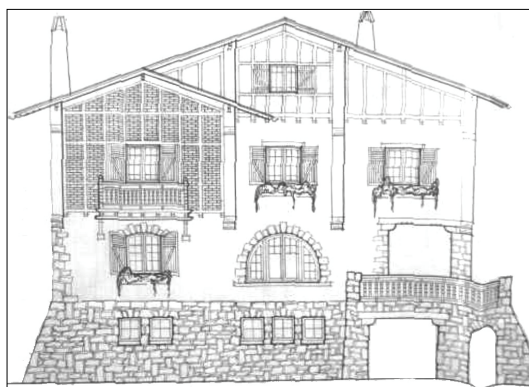
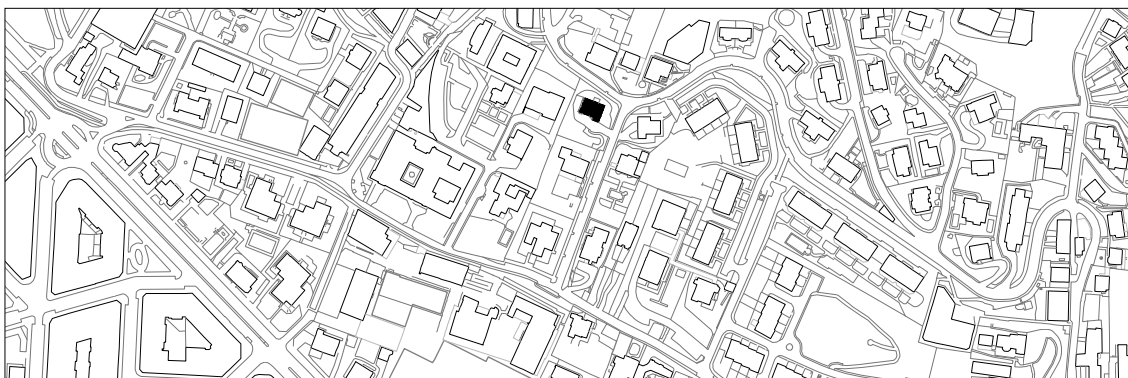


VILLA JOSETXUENEA
D MAILA**RODIL 62****Domingo Agirrebengoa, 1930.****Deskribapena**

Agirrebengoa, aldi berean, beste etxe bat proiektatu zuen Gurutzenearen atzean, orientazio berarekin. Honakoa estilo neoeuskalduneko beste etxe bat da, isurki biko estalkia du, eta aurrealdea hiru zatitan bereizita, ohi moduan, tarteko murru aurreratuak erabili direla horretarako, nahiz solairuek ez eduki segidako hegaliak. Teiltupeko horma pikoan bilbadura dauka halaber etxeak, eta ia-ia altuera oso bat hartzen duen harrizko basamentua; beste soluzio ezohiko samar bat ere ikusten dugu, tartean hegazpe bat jartzea alegia bilbadura adreiludun bat estaliz, beheagoko maila batean. Erdisotoa, beheko solairua, lehen solairua eta isurki biko estalkiaren peko bigarren solairua dauzka. Apaindura xehetasunak zurezko elementuetara iristen dira balkoi eta teilatu-hegaletan, murru irtenetako harrian bezalaxe. Era berean, kantoiko sarrera-portxe soluzioa eskaintzen du, basamentu gainera iristeko harrizko eskailera bat eginda.

D mailako babes erregimen espezifikoak

- 1.- Babesetik kanpo utzitako fatxadako elementuak edo zatiak: ez.
- 2.- Fatxadako elementu edo zati iraunkorrak: harrizko elementuak, zurezkoak, bilbadura adreiludunak eta estalkia.
- 3.- Esku hartzeko murrizketa partikularrak: jasodurarik gabe.
- 4.- Nahitaezko lehengoratzeak: ez.