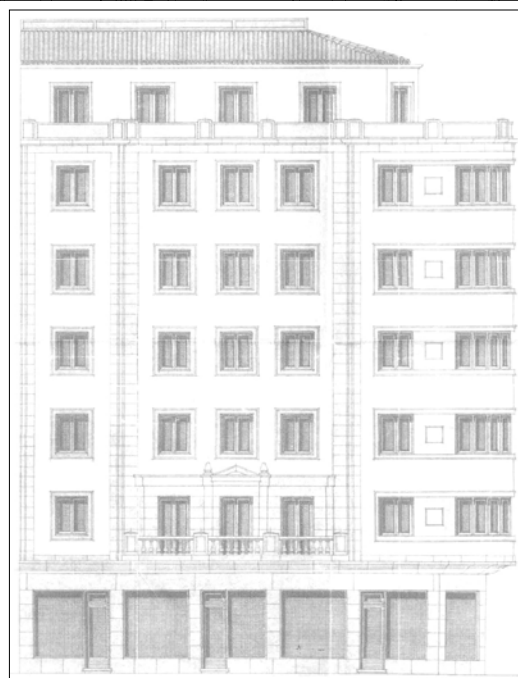
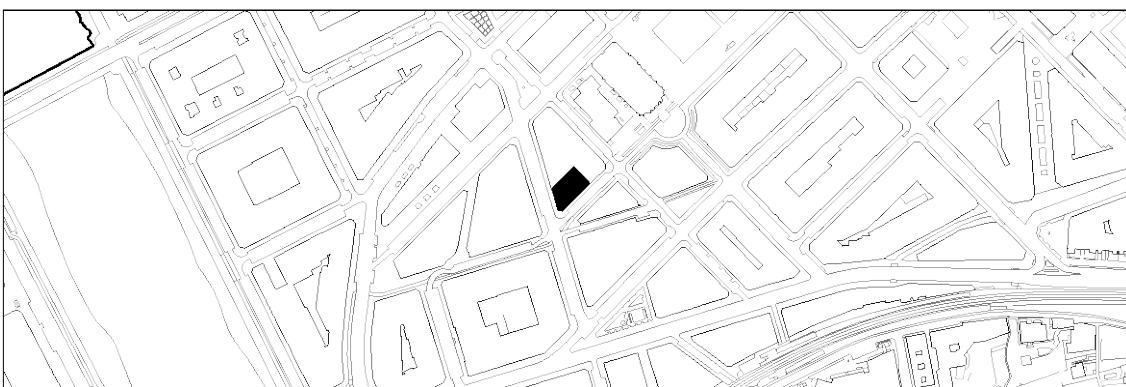


BIZITEGI ERAIKINA
D MAILA**SAN FRANTZISKO KALEA 1**

Joaquín Domínguez, 1946

Deskribapena

Iparagirre kalearekiko angelu zorrotza egiten duen eraikina; balio nagusia kantoiko biribilgunea du. Hamarkada horretan ohikoa zen 30eko hamarkadako arrazionalismoaren eta arkitektura klasizista nazionalerako itzuleraren arteko topaketa. Fatxada apainduradunak dira, kasu honetako balastradak kasu, tarjetoiek erliebeak egiten dituztela horma-tal itsuetan, eta erlaitz eta inpostetako molduretan klasizismoa ikusten dugula. Mugimendu modernotik dator kantoiko kurba, bere leiho handi eta guzti. Leihorako formatu karratu eta handia ohikoa da, halaber, 40ko hamarkadan. Profila beheko solairu, goiko bost solairu eta atiko atzeraemanarekin osatzen da.

D mailako babes erregimen espezifikoa

- 1.- Babesetik kanpo utzitako fatxadako elementuak edo zatiak: atiko atzeraemana.
- 2.- Fatxadako elementu edo zati iraunkorrak: Beheko solairuko estaldurak.
- 3.- Esku hartzeko murrizketa partikularrak: ez.
- 4.- Nahitaezko lehengoratzak: ez.