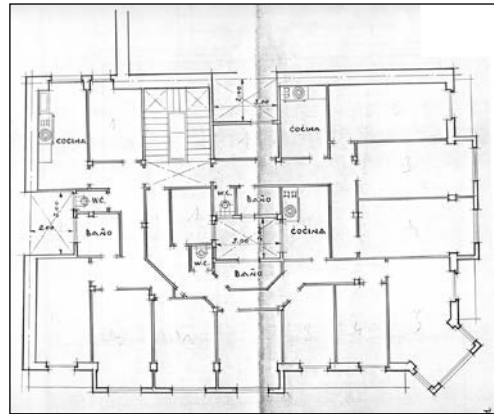
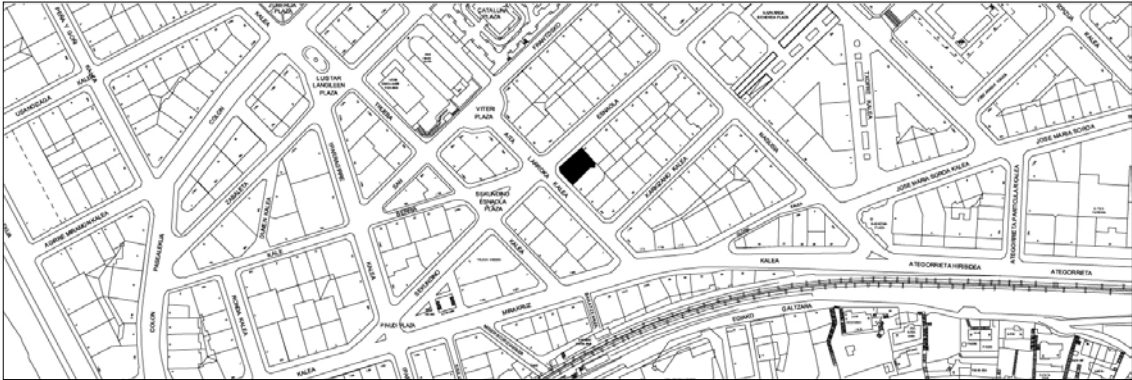


**BIZITEGI ERAIKINA**  
D MAILA**SECUNDINO ESNAOLA 8**

Pedro Gaiztarro, 1931

**Deskripzio proposatua**

Kale kantoia egiten duen eraikina. Beheko solairua, goiko bost solairu, atzeraemana azkena, eta era berean atzeraemanda dagoen mantsarda erako jasodura, 1947koa, dauzka. Fatxada guztiek gainazal emokatuak dauzkate. Begiratokien sarrera eta irteera jokoa nabarmentzen da, dagokion gelaren, izan baitaiteke egongela edo logela bat, zabaltze independente gisakoa baita, leiho neurri berekoa. Eten edo haustura horiek pilastra handiak dauzkate, gainera, ertzetan, fatxadarako ordena monumentalak markatzen. Ordena erraldoiko proportzio horrekin errematatzen da lehen erlaitza, mentsula eta modiloietako erliebe eta itzalak nabarmenduz, horien gainean idulki eta balaustrada sorta bat dela. Atiko atzeraemaneko bigarren erlaitzak antzeko erremateak dauzka, eta eraikinaren azken apaindura are nabarmenago egiten da horrela.

**D mailako babes erregimen espezifikoak**

- 1.- Babesetik kanpo utzitako fatxadako elementuak edo zatiak: mantsarda erako bigarren atikoa. Beheko solairuko estaldurak.
- 2.- Fatxadako elementu edo zati iraunkorrak: ez.
- 3.- Esku hartzeko murrizketa partikularrak: ez.
- 4.- Nahitaezko lehengoratzak: ez.