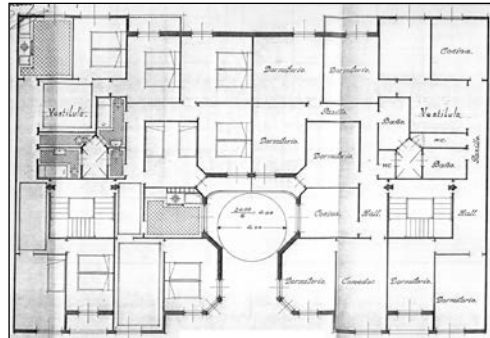
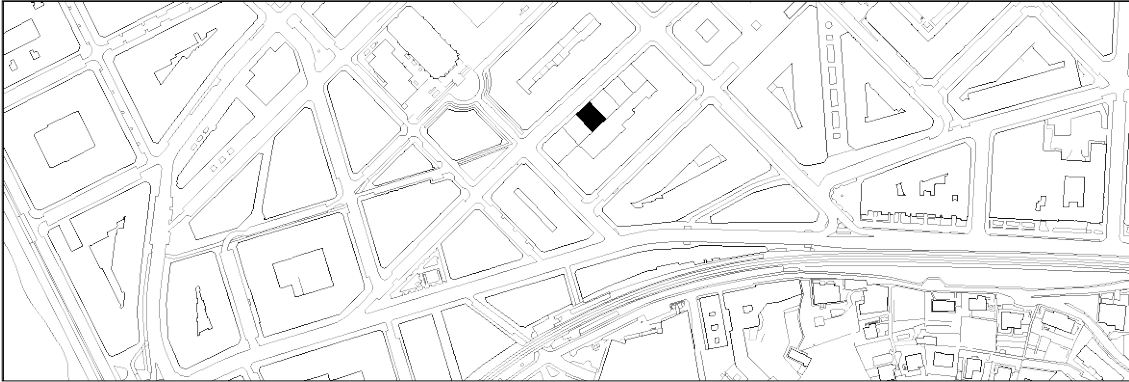


BIZITEGI ERAIKINA
D MAILA**SECUNDINO ESNAOLA 12****Antonio Zaldúa, 1942****Deskribapena**

10 eta 12 zenbakietako atariak elkarren osagarri dira, fatxadarako patio irekia partekatzen baitute. Ohiko soluzioa da, dagoeneko probatua, ezohikoa baina etxadi lerrokaduretan, eta helburua du fatxada zabalera eta perimetro handiagoa lortzea; batzuetan patioan zeharreko sarrera edukitzen du, baina kasu honetan ez. Partzelak mehelin artean daude, eta beheko solairua, solairuartea, goiko lau solairu eta bi atzeraemangune dituzte hasierako proiektuan. Fatxadetan emokatua eta ageriko adreilua konbinatzen dituzte goiko solairuetan, eta harrizko estaldura laua beheko solairuan. Bi begiratoki dauzka, erdiko terraza batek lotzen dituen hiru baoko konposizio unitario batez; baok, bestetik, bereizi egiten dituzte kalerako aurrealdea eta patio irekiko paretak, hauek alaka bitartez zabaltzen baitira.

D mailako babes erregimen espezifiko

- 1.- Babesetik kanpo utzitako fatxadako elementuak edo zatiak: bigarren atikoa.
- 2.- Fatxadako elementu edo zati iraunkorrak: ez.
- 3.- Esku hartzeko murrizketa partikularrak: esku hartze unitatea 10 zk.koarekin.
- 4.- Nahitaezko lehengoratzak: ez.