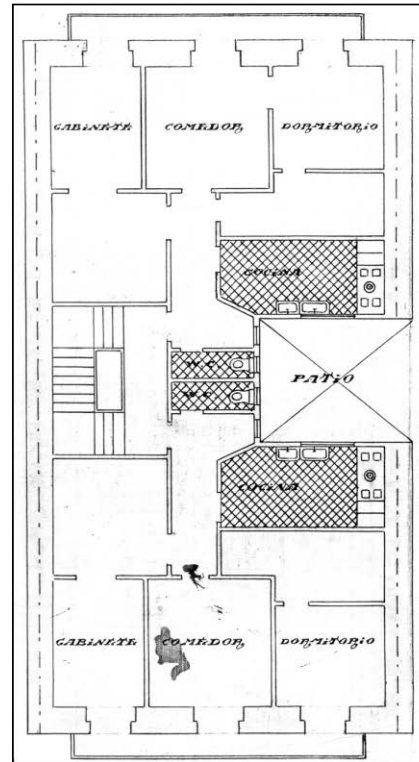
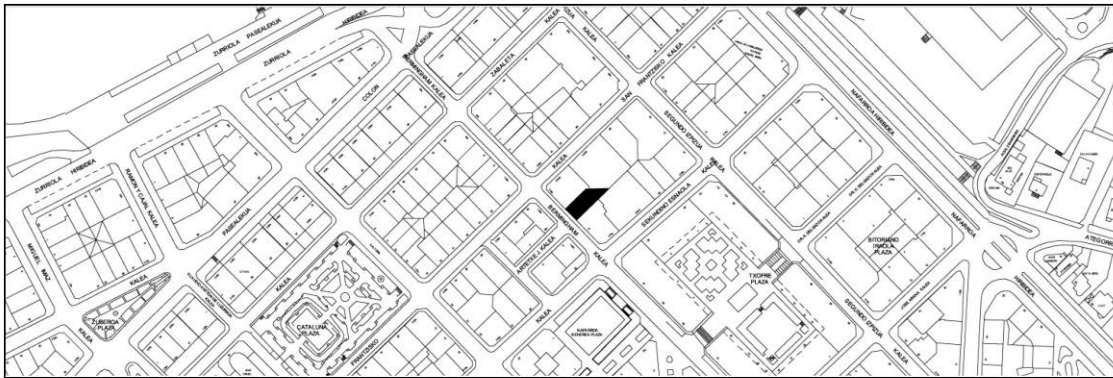


**BIZITEGI ERAIKINA**  
D MAILA

**BERMINGHAM 15**



Egilea eta data: Lucas Alday; 1921

**Deskribapena**

Mehelinen arteko eraikina, behe oina eta jatorrizko bost goi oin dituen, azkena mantsardatua (gaur egun berritua). Fatxada erregularra hareharriz harlandua. Bao bikoitza behe oinean.

**Babes erregimena.**

1. Erregimen orokorra:
  - Plan Berezi honen D babes mailan integratzearekin loturikoa.
  - Testuinguru horretan, fatxadaren tratamendua, bertako baoen konfigurazioa, instalazio, publizitate elementu, seinale eta olana eta abarren ezarpena, Plan Berezi honetako Ordenantza Orokorretako babes maila horretarako ezarritako gai horiek erregulatzen dituzten irizpide orokorretara egokituko da.
2. Berariazko erregimena.
  - A. Babesetik kanpo utzitako kanpo elementuak edo zatiak: 5. goi oina, mantsardatua.
  - B. Fatxadako elementu edo zati iraunkorrak: harlanduzko elementuak.
  - C. Esku hartzeko beste irizpide zehatz batzuk: ez, erregimen orokor hori arautzeko baldintzak betetzeari lotutakoak izan ezik.