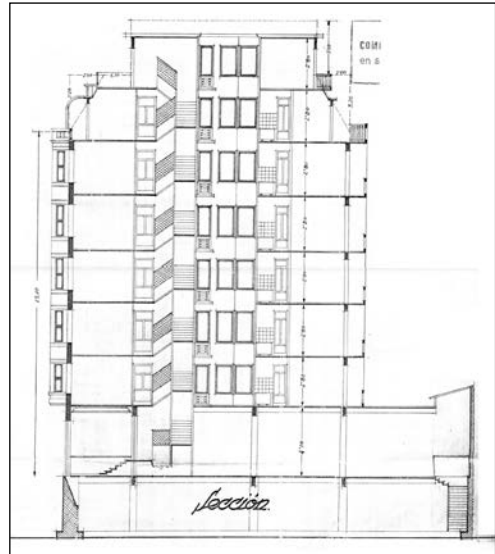
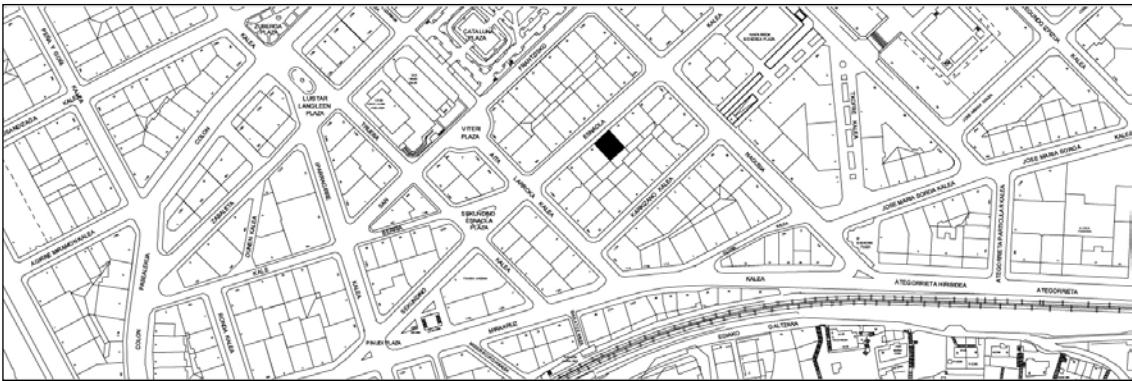


BIZITEGI ERAIKINA
D MAILA

SECUNDINO ESNAOLA 14



Antonio Zaldúa, 1947

Deskribapena

Mehelin arteko eraikina, beheko solairua, goiko bost solairu eta atzeraeman eta mailakatutako bi jasodura dituena. Gainazalak emokatuak dira goiko solairu guztietan, eta harri plakazko estaldura ikusten dugu beheko solairuan. Begiratokiak dauzka bere bi muturretan, aldameneko fatxadekin mehelina eginez, tarte honetan zenbait eraikini jarraitasuna ematen dien lotura egoki batez. Begiratokietako leihoek indartu egiten dute ideia hori, hegalarren barnealdeko angeluan baitaude, gainera halako apaindura maila bat dutela lehen solairuan, hots, balkoi jarraituaren gainean, gainarritako zutabe txikien bitartez.

D mailako babes erregimen espezifikoa

- 1.- Babesetik kanpo utzitako fatxadako elementuak edo zatiak: bigarren atakoa.
- 2.- Fatxadako elementu edo zati iraunkorrak: ez.
- 3.- Esku hartzeko murrizketa partikularrak: ez.
- 4.- Nahitaezko lehengoratzak: ez.