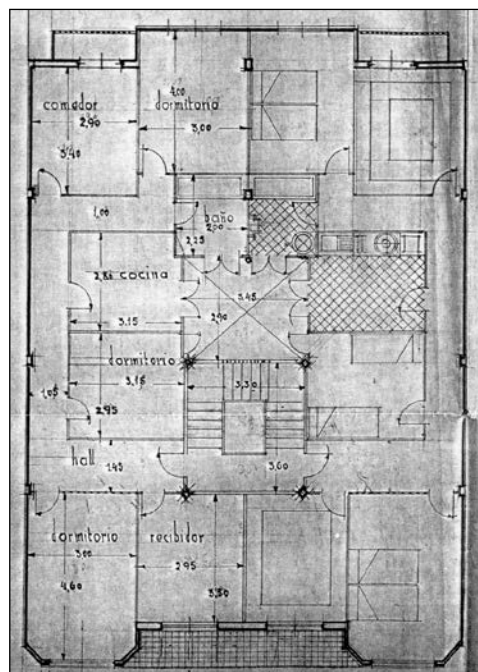
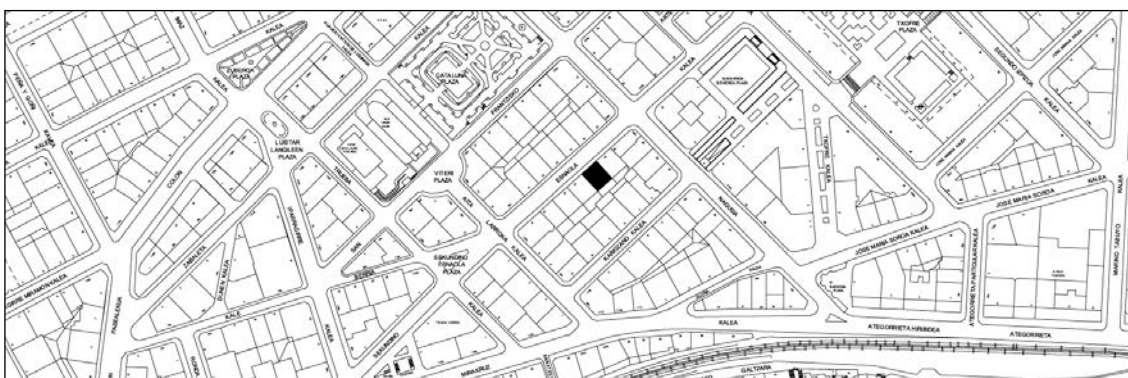


**BIZITEGI ERAIKINA**  
D MAILA

**SECUNDINO ESNAOLA 16**



Antonio Zaldúa, 1941.

**Deskribapena**

Mehelin arteko eraikina, beheko solairua, solairuartera, goiko lau solairu eta atzeraeman eta mailakatutako bi jasodura dituena; horietako lehenak euskarriak ditu kanpoaldeko planoan. Gainazalak emokatuak dira, beheko solairurako estaldura espezifikorik gabe, eta estaldura zeramikoa dutela, berriz, erdiko zatian. Begiratokiak dauzka bere bi muturretan, aldameneko fatxadekin mehelina eginez, tarte honetan zenbait eraikini jarraitasuna ematen dien lotura egoki batez. Begiratokietako leihoek indartu egiten dute ideia hori, hegalaren barnealdeko angeluan baitaude, eta bira egiten dute, alaka gisa, kanpoaldeko lerrokadurarantz.

**D mailako babes erregimen espezifikoa**

- 1.- Babesetik kanpo utzitako fatxadako elementuak edo zatiak: bigarren atakoa.
- 2.- Fatxadako elementu edo zati iraunkorrak: ez.
- 3.- Esku hartzeko murrizketa partikularrak: ez.
- 4.- Nahitaezko lehengoratzak: ez.