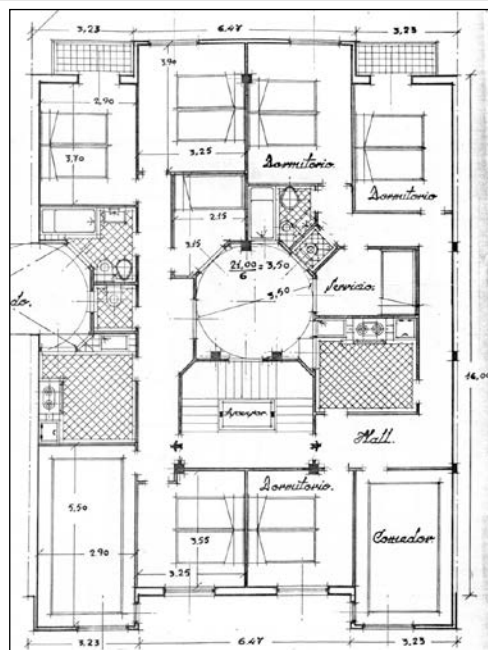
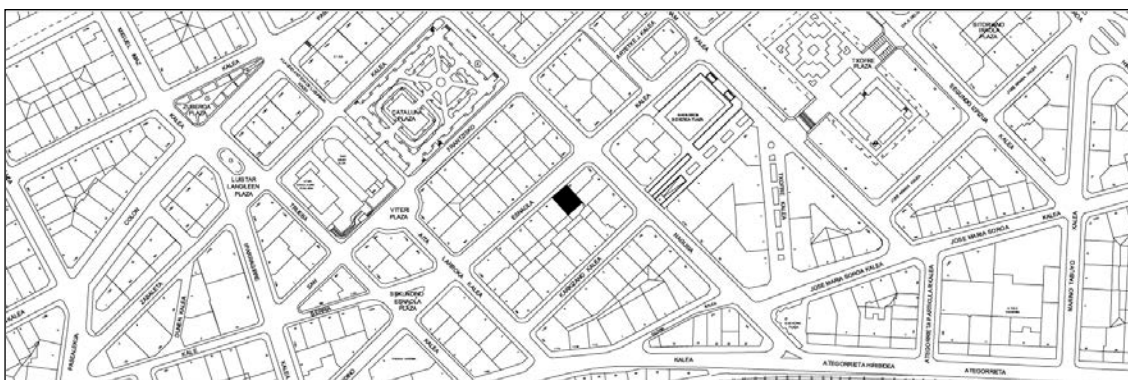


BIZITEGI ERAIKINA
D MAILA

SECUNDINO ESNAOLA 18



Antonio Zaldúa, 1951.

Deskribapena

Mehelin arteko eraikina, beheko solairua, goiko bost solairu eta atzeraeman eta mailakatutako bi jasodura dituena. Gainazalak emokatuak dira, kuxin marrazkia dute lehen solairuan, eta harri plakazko estaldura, berriz, beheko solairuan. Begiratokiak dauzka bere bi muturretan, aldameneko fatxadekin mehelina eginez, tarte honetan zenbait eraikini jarraitasuna ematen dien lotura egoki batez. Begiratokietako leihoek indartu egiten dute ideia hori, hegalaren barnealdeko angeluan baitaude, eta bira egiten dute, alaka gisa, kanpoaldeko lerrokadurarantz. Azpimarratzekoa harri imitazioko gainazal emokatuetakoa marrazkia, inposta eta erlaitz lerroen luzapenarekin batera.

D mailako babes erregimen espezifikoa

- 1.- Babesetik kanpo utzitako fatxadako elementuak edo zatiak: bigarren atikoa.
- 2.- Fatxadako elementu edo zati iraunkorrak: ez.
- 3.- Esku hartzeko murrizketa partikularrak: ez.
- 4.- Nahitaezko lehengoratzak: ez.