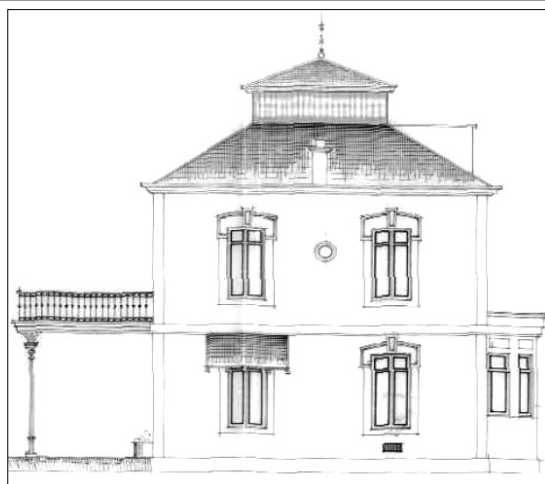
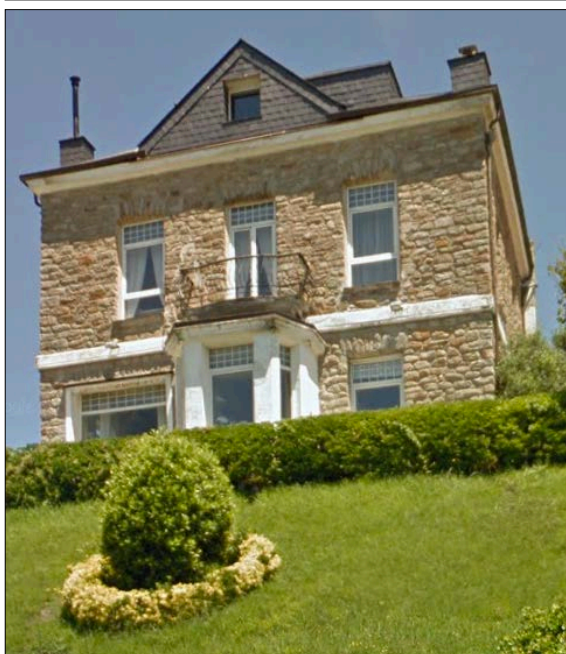


**VILLA GARAIENEA**  
D MAILA

**ULIA PASEALEKUA 264**



**Domingo Ezeizaren lana omen, 1904.**

#### **Deskribapena**

Landetxe honek kokapena du ezaugarri nagusi, Ulia mediko mutur batean baitago. Mendira igotzeko errepideak erabat inguratzen du etxea, baina, horretaz gain, leku hori talaia bat da kostaldeko zenbait norabidetan begiratzeko, Gros auzoa bera ere ikusmenean duela. Etxearen silueta Zurriolatik bertatik ikus dezakegu, eta baita ibaiaren bokaletik eta Pasealeku Berritik ere. Etxebizitzak "maison du maître"ren ereduari segitzen dio, bolumen sinple eta kubikoa, lau isurkiko estalkia, bi edo hiru bao ardatz eta bi solairu dituela. Eraldatuta dago, bao batzuk zabalagotu egin baitituzte, eta aldaketak ere egin baitituzte portxeko eta begiratokiko atal irtenetan. Outeau motako bi txapitula ere egin dizkiote, hiruki forman.

#### **D mailaren babes araubidea**

- 1.- Babesetik kanpo utzitako fatxadako elementuak edo zatiak: bao aldatuak eta txapitulak.
- 2.- Fatxadako elementu edo zati iraunkorrak: harrizko elementuak.
- 3.- Esku hartzeko murrizketa bereziak: ez.
- 4.- Nahitaezko lehengoratzak: ez.