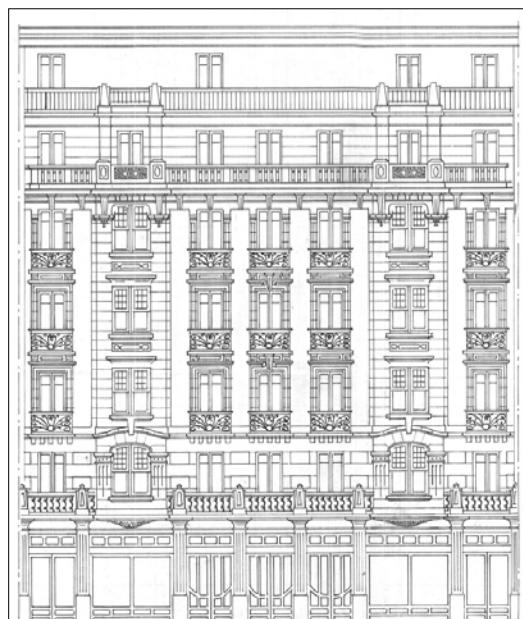
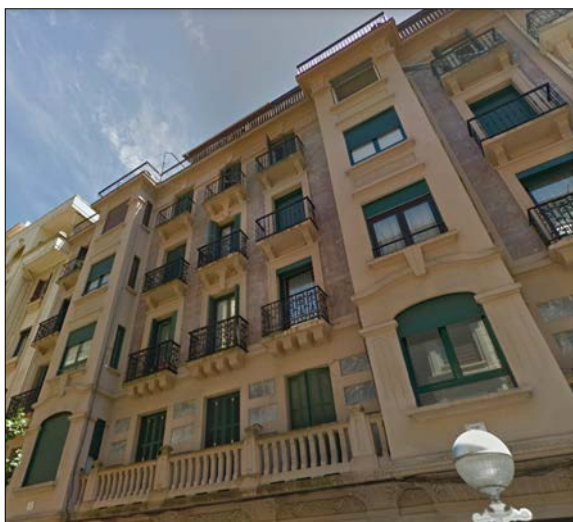
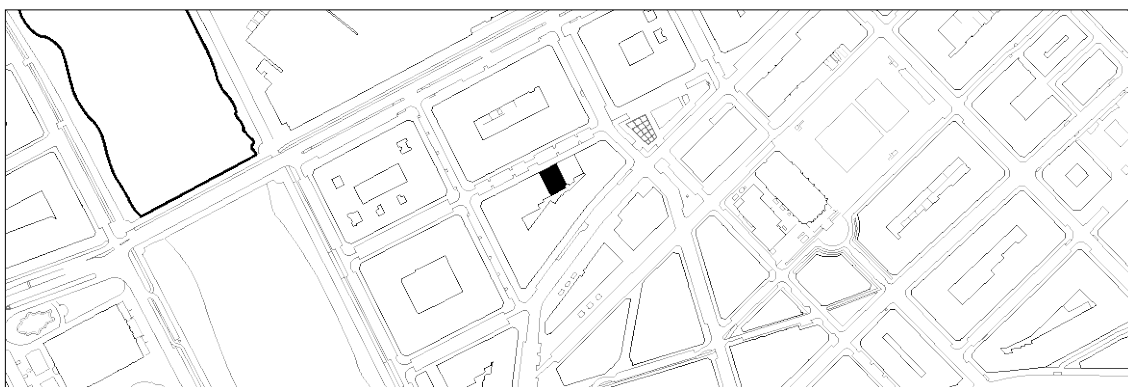


BIZITEGI ERAIKINA
D MAILA**USANDIZAGA 16**

Ramon Kortazar, 1926.

Deskribapena

16 eta 18 zenbakiak proiektu berekoak dira, are gehiago, fatxadan bereizi ere ez dira egiten, non eta ez den ataria bikoitzen delako, ezen mehelinean ere bat egiten dute. Partzela biek beheko solairua, goiko lau solairu, mantsarda erako bosgarrena eta atzeraemandako seigarrena daukate. Azpimarragarriena material eta akaberen kalitatea da, akabera eta kolore konbinazio zabala erakusten dute eta. Horma-ataletan tonu desberdinak, eta harri artifiziala azpadura, begiratoki, mentsula, balkoi eta erlaitz zerrenda guztietan. Konposizioa erregularra da, balkoi indibidualak ditu, eta bi begiratoki zutabe tartekatzen dira, horiek bere sekuentzia bertikal propioa dutela baoen apainduraren. Ardatz horiek eragina dute beheko solairuko baetan; hauek ongi antolatuta daude, eta ateburu zabalak eta apaindura dituzte lehen solairuko hegala balkoi jarraituarekin abiatzen den puntuan.

D mailako babes erregimen espezifikoak

- 1.- Babesetik kanpo utzitako fatxadako elementuak edo zatiak: jasodura atzeraemanak.
- 2.- Fatxadako elementu edo zati iraunkorrak: harlandua.
- 3.- Esku hartzeko murrizketa partikularrak: esku hartze unitatea 18 zk.koarekin.
- 4.- Nahitaezko lehengoratzak: ez.