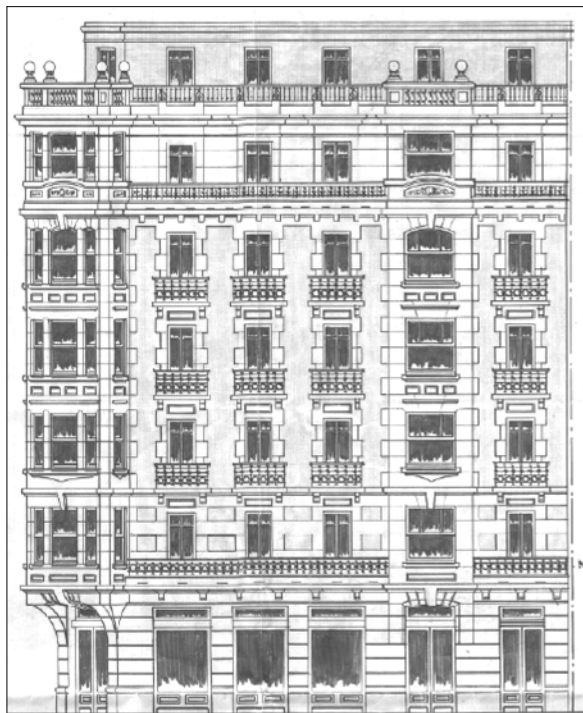
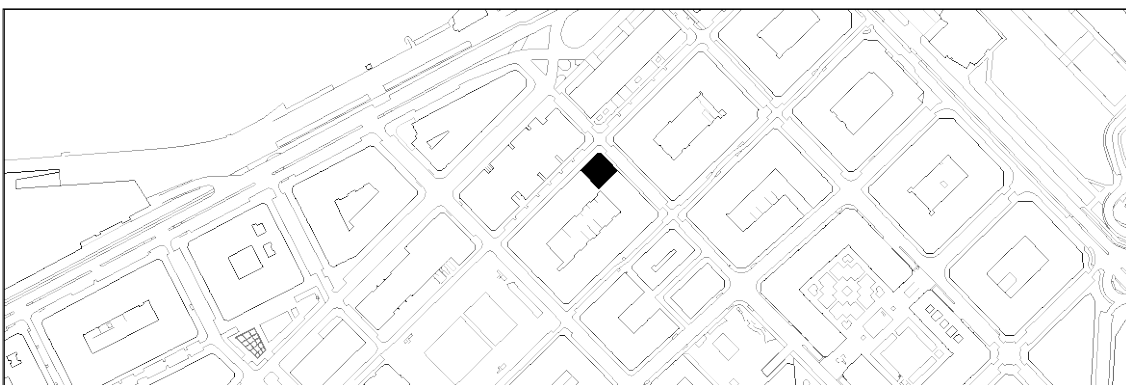


**BIZITEGI ERAIKINA**  
D MAILA**ZABALETA 36**

Ramon Kortazar, 1923.

**Deskribapena**

Kale kantoia egiten duen eraikina, beheko solairua, goiko bost solairu eta atzeraemandako mantsarda erako jasodura dauzkana. Motibo komunekiko konposizio tradizionalari segitzen dio, motibo horien artean daudela alakako eta fatxada muturretako begiratokiak, balkoi indibidualak, lehen solairuko balkoi jarraitua eta bosgarren solairuan goiko errematea egiten duena. Harri naturalak eta artifizialak nabarmentzen dira, aparailu askotarikoak dituztela, eta baita koloreak ere, ezohiko samarrak horietako batzuk, kareharrietako grisa eta arrosa kasu, begiratokietako gainazal emokatuekin batera. Aldaketa horiekin guztiekin mailaketa bertikala ikusten da baoen apainduraren, basamentu, erdiko atal eta erremate bereizketa klasikoan.

**D mailako babes erregimen espezifikoak**

- 1.- Babesetik kanpo utzitako fatxadako elementuak edo zatiak: jasodura atzeraemana.
- 2.- Fatxadako elementu edo zati iraunkorrak: harlandua.
- 3.- Esku hartzeko murrizketa partikularrak: ez.
- 4.- Nahitaezko lehengoratzak: ez.