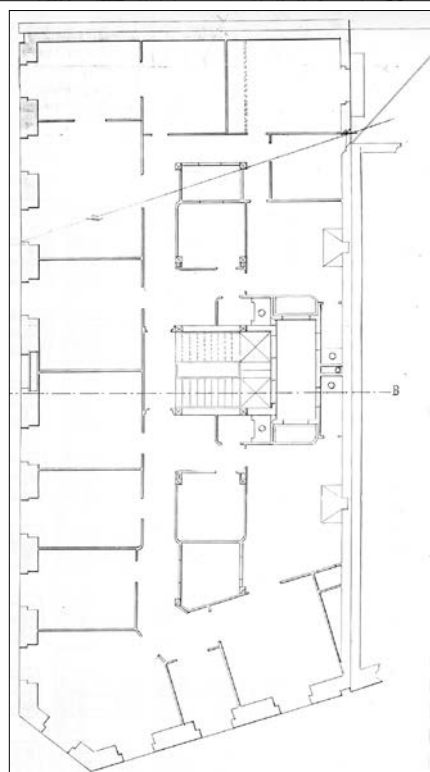
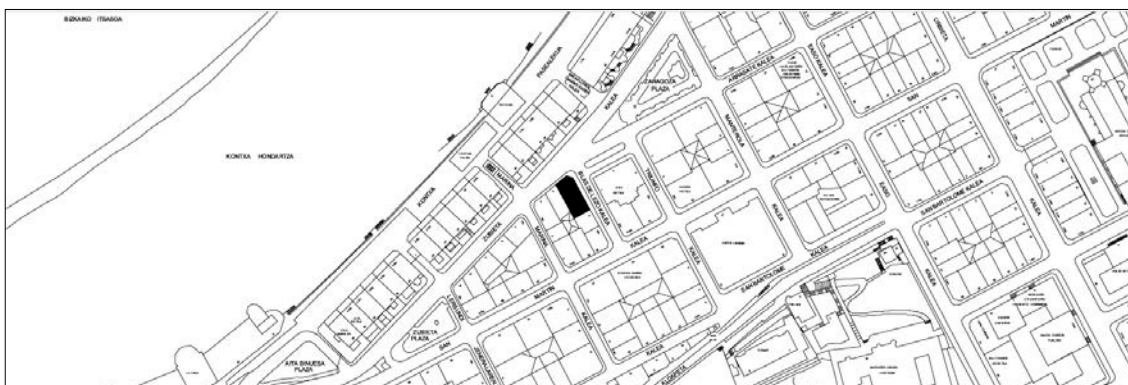


BIZITEGI ERAIKINA
D MAILA

BLAS DE LEZO 2



Egileak eta data: Manuel de Urcola eta Domingo Eceiza; 1882

Deskribapena

Kantoiko eraikina, behe oina, jatorrizko hiru goi oin eta 1942ko hiru jasodura (lehenengoa fatxada planoan, bigarrena atzeraemana pilare lerroa izan ezik, eta hirugarrena guztiz atzeraemana) dituena. Fatxada harlandua behe oinean eta entokatua, uztarri irtenak dituena jasoduretaraino. Kantoian hormigoizko begiratoki bat du, hori ere 1942an eraikia.

Babes erregimena

1. Erregimen orokorra:

Plan Berezi honen D babes mailan integratzearekin loturikoa.

Testuinguru horretan, fatxadaren tratamendua, bertako baoen konfigurazioa, instalazio, publizitate elementu, seinale eta olana eta abarren ezarpena, Plan Berezi honetako Ordenantza Orokorretako babes maila horretarako ezarritako gai horiek erregulatzeko irizpide orokorretara egokituko da.
2. Berariazko erregimena.
 - A. Babesetik kanpo utzitako elementuak edo zatiak: 5., 6. eta 7. goi oinak.
 - B. Fatxadako elementu edo zati iraunkorrak: harlanduzko elementuak.
 - C. Esku hartzeko beste irizpide zehatz batzuk: ez, erregimen orokor hori arautzeko gainerako baldintzak betetzeari lotutakoak izan ezik, hala badagokio.