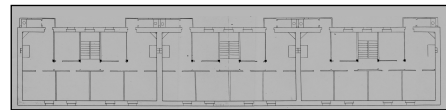
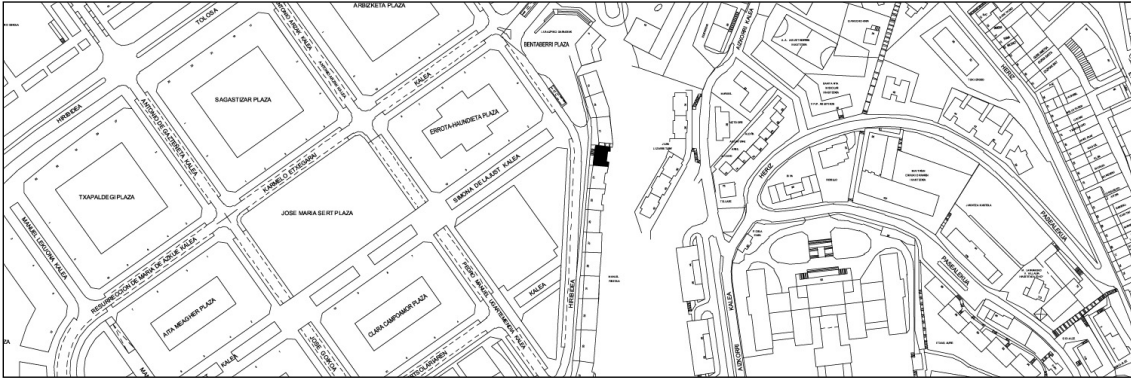


LIZARRITURRI ETA REZOLAKO LANGILEEN ETXEBIZITZAK

D MAILA

ZARAUTZ 19



Matias Arteaga, 1890.

Deskribapena

Behiko solairua zokalo gainean eta goiko bi solairu dauzkan eraikina. Fatxada emokatu inpostekin eta harri xaflazko albo kateadurekin, ataria ardatzean duela. Isurki biko estalkia. Zarautz kalea 21 eta 23rekiko proiektu komuna. 1890 eta 1956 bitartean Lizarriturri y Rezola fabrikako langileentzat eraikitako langile-etxebizitzaren multzokoa da. Multzoak 15 zenbaki edo atari dauzka, bizitza tipologia bera gauzatzen den zenbait eraikinetan banatuta, errepide zaharrea zehar lerrokatuta, lerro eten bat egiten dutela. Eraikinak segidako bost jarduketatan eraiki zituzten; jarduketa horietan altxatu zituzten, halaber, gaur egun desagertuta dauden 7, 9 eta 11 z.k.koak. Hiru, lau edo bost altueratako eraikinak dira, eta orientazio bikoitzeko etxebizitzak eta fatxadaren konposizio erregularra dituzte. Multzoaren soluzio gisa, nabarmentzekoa da bere altxaeraren perspektiba eta lerrokadura kaleko trazara tolestea.

D mailaren babes araubidea

- 1.- Babesetik kanpo utzitako fatxadako elementuak edo zatiak: ez.
- 2.- Fatxadako elementu edo zati iraunkorrak: ez.
- 3.- Esku hartzeko murrizketa bereziak: "Zarautz kalea" multzo katalogatuan sartuta egoteak ezarriak.
- 4.- Nahitaezko lehengoratzak: ez.