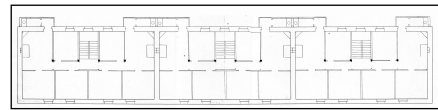
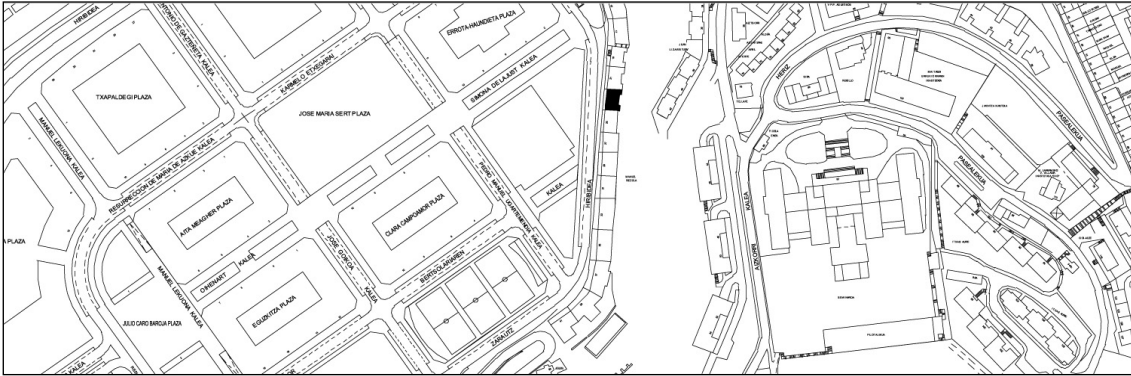


LIZARRITURRI ETA REZOLAKO LANGILEEN ETXEBIZITZAK

D MAILA

ZARAUTZ 23



Matias Arteaga, 1890.

Deskribapena

Mehelin arteko eraikina, beheko solairua zokalo gainean eta goiko bi solairu dauzkana. Fatxada emokatua inpostekin eta harri xaflazko albo kateadurekin, ataria ardatzean duela. Isurki biko estalkia. Zarautz kalea 19 eta 21ekiko proiektu komuna. 1890 eta 1956 bitartean Lizarriturri y Rezola fabrikako langileentzat eraikitako langile-etxebizitzaren multzokoa da. Multzoak 15 zenbaki edo atari dauzka, bizitza tipologia bera gauzatzen den zenbait eraikinetan banatuta, errepide zaharrean zehar lerrotatuta, lerro eten bat egiten dutela. Eraikinak segidako bost jarduketatan eraiki zituzten; jarduketa horietan altxatu zituzten, halaber, gaur egun desagertuta dauden 7, 9 eta 11 zk.koak. Hiru, lau edo bost altueratako eraikinak dira, eta orientazio bikoitzeko etxebizitzak eta fatxadaren konposizio erregularra dituzte. Multzoaren soluzio gisa, nabarmentzekoa da bere altxaeraren perspektiba eta lerrokadura kaleko trazara tolestea.

D mailaren babes araubidea

- 1.- Babesetik kanpo utzitako fatxadako elementuak edo zatiak: ez.
- 2.- Fatxadako elementu edo zati iraunkorrak: ez.
- 3.- Esku hartzeko murrizketa bereziak: "Zarautz kalea" multzo katalogatuan sartuta egoteak ezarriak.
- 4.- Nahitaezko lehengoratzeak: ez.