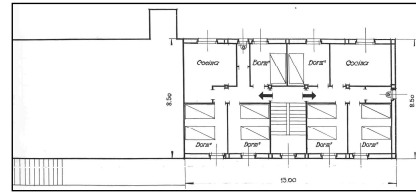
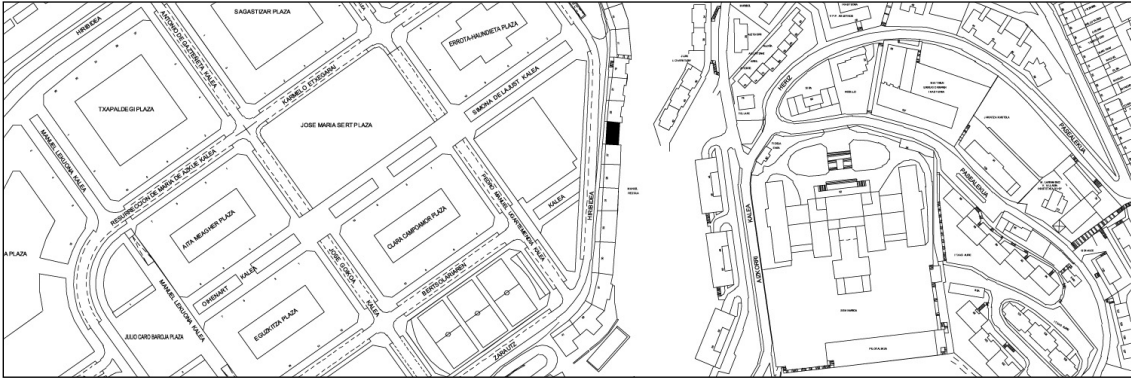


**LIZARRITURRI ETA REZOLAKO LANGILEEN ETXEBIZITZAK****D MAILA****ZARAUTZ 25****Frantzisko Urkola, 1935.****Deskribapena**

Mehelin arteko eraikina, beheko solairua eta hiru goi solairu dituena (proiektuan teiltupeko solairu bat ere definitzen zen, txapitula eta guzti, baina ez zuten eraiki). Fatxada emokatua, ataria ardatzean duela. Isurki biko estalkia. Zarautz kalea 13, 15, 17 eta 33rekiko proiektu komuna. 1890 eta 1956 bitartean Lizarriturri y Rezola fabrikako langileentzat eraikitako langile-etxebizitzaren multzokoa da. Multzoak 15 zenbaki edo atari dauzka, bizitza tipologia bera gauzatzen den zenbait eraikinetan banatuta, errepide zaharrean zehar lerrotatuta, lerro eten bat egiten dutela. Eraikinak segidako bost jarduketatan eraiki zituzten; jarduketa horietan altxatu zituzten, halaber, gaur egun desagertuta dauden 7, 9 eta 11 z.k.koak. Hiru, lau edo bost altueratako eraikinak dira, eta orientazio bikoitzeko etxebizitzak eta fatxadaren konposizio erregularra dituzte. Multzoaren soluzio gisa, nabarmentzekoa da bere altxeraren perspektiba eta lerrokadura kaleko trazara tolestea.

**D mailaren babes araubidea**

- 1.- Babesetik kanpo utzitako fatxadako elementuak edo zatiak: ez.
- 2.- Fatxadako elementu edo zati iraunkorrak: ez.
- 3.- Esku hartzeko murrizketa bereziak: "Zarautz kalea" multzo katalogatuan sartuta egoteak ezarriak.
- 4.- Nahitazko lehengoratzak: ez.