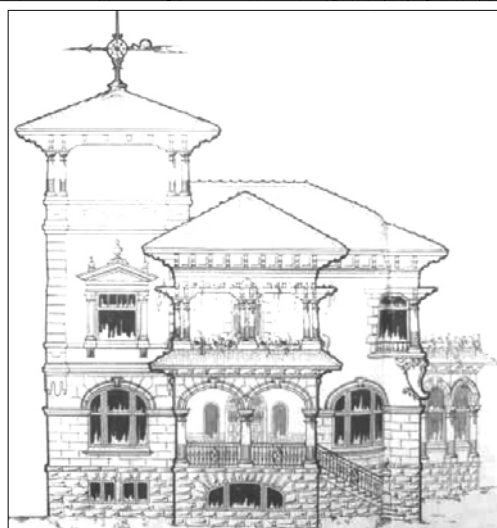
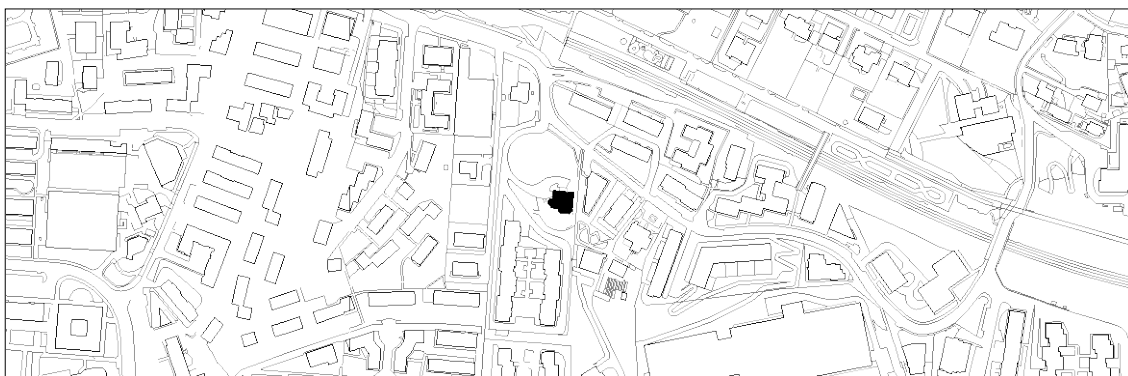


**VILLA YEYETTE**  
D MAILA

**ZUBIAURRE PASEALEKUA 84**



**Julio Sáenz de Barés, 1934**

#### **Deskribapena**

Partzelaren goreneko aldean dago etxea, eta hasiera batean errektangulu bat eginez luzatzen zen atzealdean onibarra. Etxeak erdisotoa, beheko solairua, lehena, teilatupekoa eta dorre bat dauzka. Lau isurkiko estalki batez osatu eskema orokor horri elementu irten asko eta asko erantsi zizkioten, formak aniztuz horrenbestez. Sarrerako eskaileran bertan pabiloi irten bat dago, zutabe gaineko arkuz hornitua, goiko pergola batekin batera. Beheko solairuak bi begiratoki irten ere badauzka, basamentuarekin batera, alboko eta atzealdeko fatxadetan. Eta ertzeko dorrea dugu, estalki orokorrak bezala teilatu-hegal handia duela, eraikinaren estilo kantabriarraren adierazgarri argiena da. Baoak ere nabarmentzen dira, azpadura apaindurarekin, eta bereziki zutabe eta guztiko angelu-leihoak. Villari eraberritze eta handitze lan bat egin zioten; horrek, besteak beste, sarrerako atalaren inguratzailea hartu zuen.

#### **D mailaren babes araubidea**

- 1.- Babesetik kanpo utzitako fatxadako elementuak edo zatiak: ez.
- 2.- Fatxadako elementu edo zati iraunkorrak: harrizko eta zurezko elementuak. Apaindura eta moldura emokatuak. Estalkiak.
- 3.- Esku hartzeko murrizketa bereziak: jasodurarik gabe.
- 4.- Nahitazko lehengoratzak: ez.