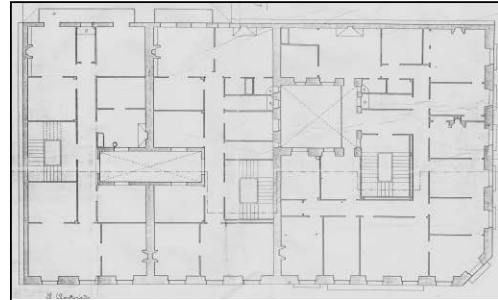
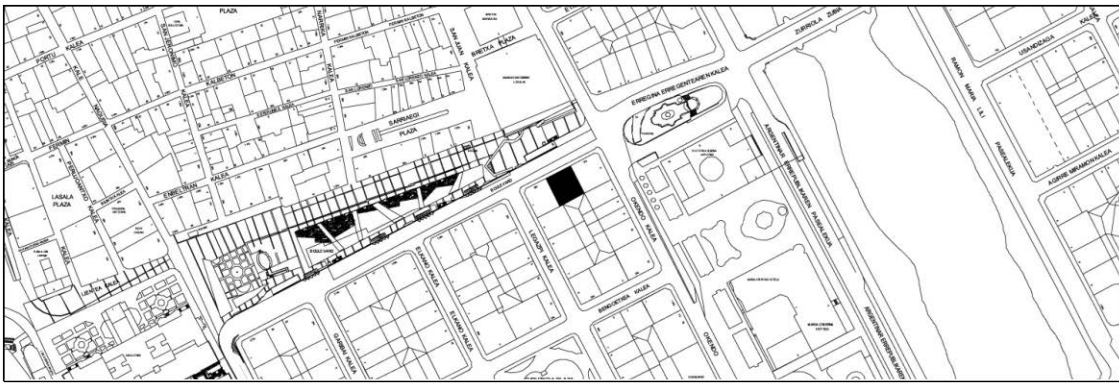


**BIZITEGI ERAIKINA
D MAILA****BOULEVARD ZUMARDIA 3**

Egilea eta data: Jose Antonio de Segura; 1868

Deskribapena

Mehelinen arteko eraikina, behe oina, jatorrizko lau goi oin eta hiru jasodura (lehenengoa, 1923koa, fatxada planoan, jatorrizko txapituladun estalkipea ordeztzen duena; eta beste biak, duela gutxi eginak, mantsarda bikoitzean) dituena. Fatxada harlandua (behe oina erabat lehengoratuta dago hareharrizko estaldura lodiz), ertzetako baoetan aluminiozko begiratokiak dituena, 1911ko zurezkoak ordeztuz. Behe oineko baoak 1926an eta 1933an eraberritu ziren. 1866ko hasierako proiektu komun bat izan zen Legazpi 1ekin, lehenbizi eta bereiz eraiki zena.

Babes erregimena.

1. Erregimen orokorra:
 - Plan Berezi honen D babes mailan integratzearekin loturikoa.
 - Testuinguru horretan, fatxadaren tratamendua, bertako baoen konfigurazioa, instalazio, publizitate elementu, seinale eta olana eta abarren ezarpena, Plan Berezi honetako Ordenantza Orokorretako babes maila horretarako ezarritako gai horiek erregulatzen dituzten irizpide orokorretara egokituko da.
2. Berariazko erregimena.
 - A. Babesetik kanpo utzitako kanpo elementuak edo zatiak: jasodurak (6. eta 7. goi oinak).
 - B. Fatxadako elementu edo zati iraunkorrak: harlanduzko elementuak.
 - C. Esku hartzeko beste irizpide zehatz batzuk:
 - * Begiratokiaren tratamendua ordenantza orokor horietan ezarritako irizpideetara egokituko da.
 - * Erregimen orokor hori arautzeko gainerako baldintzak betetzeari loturikoak, hala badagokio.