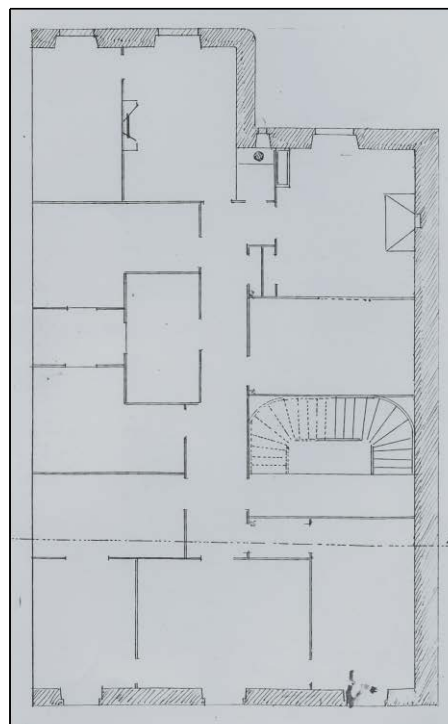


BIZITEGI ERAIKINA
D MAILA

BOULEVARD ZUMARDIA 9



Egilea eta data: Jose Galo de Aguirresarobe; 1867

Deskribapena

Mehelinen arteko eraikina, behe oina, lau goi oin eta jatorrizko estalkipe bat dituena. Gaiztarrok 1942an hareharrizko harlanduz (Donamariako harri zurizko hondoak) eraberritutako fatxada, dekorazio motibo neoklasikoak dituena. Hormigoizko begiratoki zentrala harlanduz estalia.

Babes erregimena

1. Erregimen orokorra:
 - Plan Berezi honen D babes mailan integratzearekin loturikoa.
 - Testuinguru horretan, fatxadaren tratamendua, bertako baoen konfigurazioa, instalazio, publizitate elementu, seinale eta olana eta abarren ezarpena, Plan Berezi honetako Ordenantza Orokorretako babes maila horretarako ezarritako gai horiek erregulatzen dituzten irizpide orokorretara egokituko da.
2. Berariazko erregimena.
 - A. Babesetik kanpo utzitako elementuak edo zatiak: estalkipea.
 - B. Fatxadako elementu edo zati iraunkorrak: harlanduzko elementuak.
 - C. Esku hartzeko beste irizpide zehatz batzuk: ez, erregimen orokor hori arautzeko baldintzak betetzeari lotutakoak izan ezik, hala badagokio.