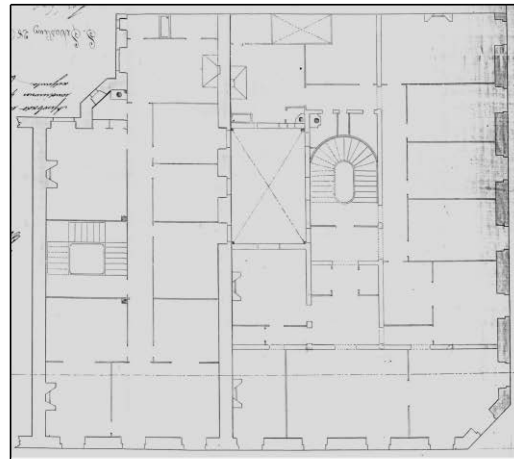
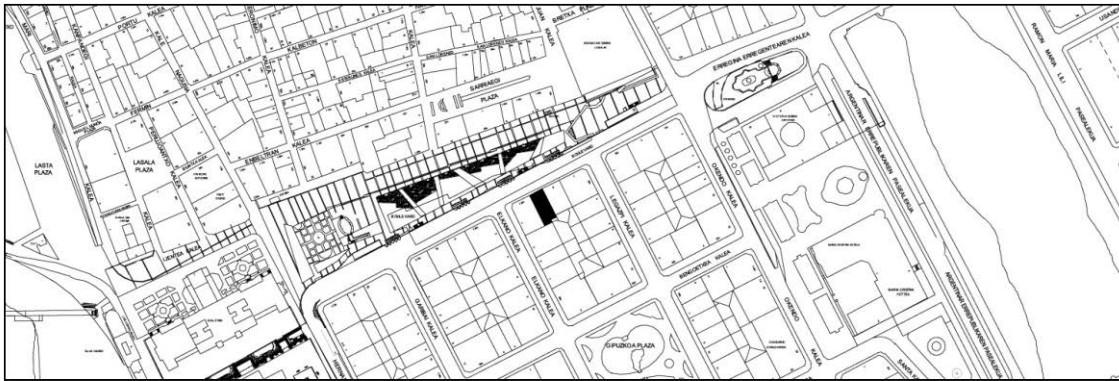


**BIZITEGI ERAIKINA  
D MAILA****BOULEVARD ZUMARDIA 11**

**Egilea eta data: Jose Galo Aguirresarobe; 1867**

**Deskribapena**

Mehelinen arteko eraikina, behe oina, jatorrizko lau goi oin eta jasodura atzeraeman bat (zati batez) dituena. Fatxada harlandua behe oinean eta entokatua goi oinetan, hormigoizko begiratoki dekoratuak eta jatorrizko fatxadari 1913an gainjarritako balkoiak dituena. 1. eta 3. oinetako horma atal zentralak zeramika dekoratuz estalita. Behe oinaren zati bat xafllatuta dago eta bao zentrala, eraldatuta. Jatorrizko proiektu komuna Elkano 1ekin. Eraberritzeko eta jasotzeko obra lizentziaren mende egon da (2008an emana; obrak ez daude eginda; lizentzia horren arabera, horren ondoriozko eraikuntza profila hau izango litzateke: behe oina, bost goi oin fatxada lerroan; bi jasodura atzeraeman).

**Babes erregimena.**

1. Erregimen orokorra:
  - Plan Berezi honen D babes mailan integratzearekin loturikoa.
  - Testuinguru horretan, fatxadaren tratamendua, bertako baoen konfigurazioa, instalazio, publizitate elementu, seinale eta olana eta abarren ezarpena, Plan Berezi honetako Ordenantza Orokorretako babes maila horretarako ezarritako gai horiek erregulatzen dituzten irizpide orokorretara egokituko da.
2. Berariazko erregimena.
  - A. Babesetik kanpo utzitako kanpo elementuak edo zatiak: 5. goi oina (zati batez atzeraemana egun, eta fatxada lerroan, 2008ko lizentziari jarraituz) eta 6. eta 7. goi oinak (atzeraemanak, 2008ko lizentziari jarraituz, baina gauzatu gabeak).
  - B. Fatxadako elementu edo zati iraunkorrak: harlanduzko elementuak.
  - C. Esku hartzeko beste irizpide zehatz batzuk: erregimen orokor hori arautzeko baldintzak betetzeari lotutakoak, fatxadaren eta behe oineko baoen konfigurazio unitarioarekin loturikoak barne.