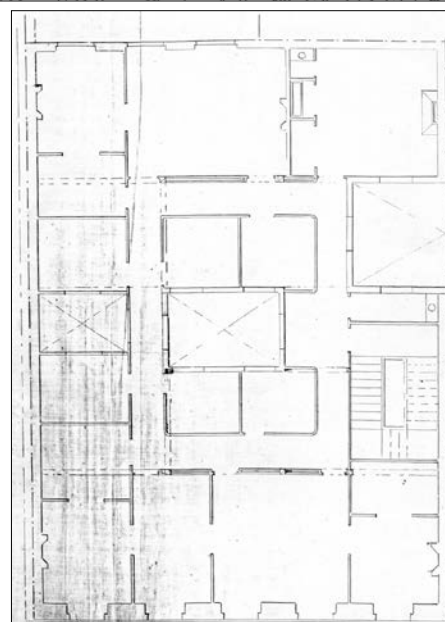


BIZITEGI ERAIKINA
D MAILA**BOULEVARD ZUMARDIA 19**

Egilea eta data: Antonio Cortazar; 1865

Deskribapena

Mehelinen arteko eraikina, behe oina, jatorrizko hiru goi oin eta fatxada-planoan hiru jasodura (lehenengoa 1866koa, hasieran aurreikusitako estalkipearen eraberritze gisa, eta bigarrena, 1881ekoa) dituena. Harlandua behe oinean. 1903ko zurezko begiratokia ezker alboko baoan (4. oinekoa 1922koa da). Behe oineko baoen zenbait aldaketa eta handitze egin ziren. Eraberritzeko eta jasotzeko jarduketan mende egon da (2005ean emandako obra lizentzia eta 2010ean amaituak).

Babes erregimena.

1. Erregimen orokorra:
 - Plan Berezi honen D babes mailan integratzearekin loturikoa.
 - Testuinguru horretan, fatxadaren tratamendua, bertako baoen konfigurazioa, instalazio, publizitate elementu, seinale eta olana eta abarren ezarpena, Plan Berezi honetako Ordenantza Orokorretako babes maila horretarako ezarritako gai horiek erregulatzen dituzten irizpide orokorretara egokituko da.
2. Berariazko erregimena.
 - A. Babesetik kanpo utzitako kanpo elementuak edo zatiak: 2005-2010 urteetan egindako jasoduraren xede ziren eraikuntza oin atzeraemanak.
 - B. Fatxadako elementu edo zati iraunkorrak: harlanduzko elementuak.
 - C. Esku hartzeko beste irizpide zehatz batzuk:
 - * Begiratokiaren tratamendua ordenantza orokor horietan ezarritako irizpideetara egokituko da.
 - * Erregimen orokor hori arautzeko gainerako baldintzak betetzeari lotutakoak, hala badagokio, behe oinaren konfigurazioarekin loturikoak barne.