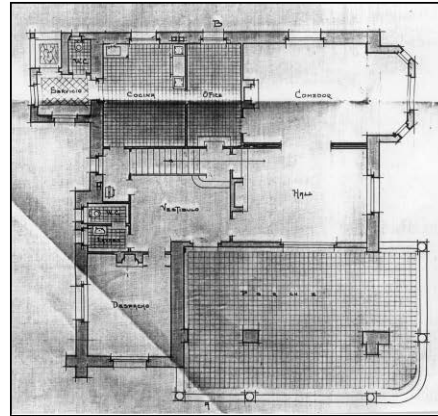
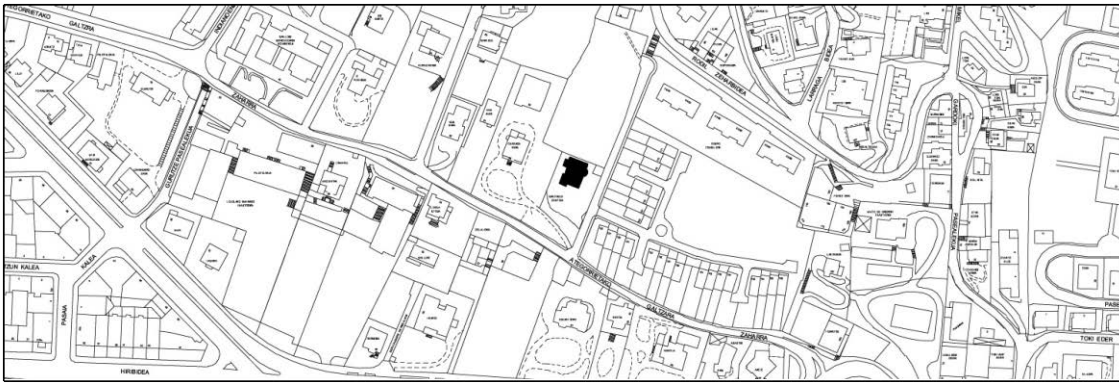


**HIRIKO TXALETA  
D MAILA**

**ATEGORRIETAKO GALTZADA ZAHARRA 103**



**Egilea eta data: Ramon Cortazar; 1930.**

**Deskribapena**

Uliazpi txaleta, 1930ean Ramon Cortazar arkitektoak Juan Carega jaunarentzat eraikia. Txaleta lurzatiaren hondoa dago, eta aurrealdean gune libre bat ahalbidetzen du, eta eraikina galtzada zaharraren ondoan ez egotea, hor zuhaitz handiak baitaude, eta landaredi ugari. Estilo neoeuskaldunekoa, oinplano ia karratua du, baina baserriaren berezko bolumentria baldintzatzen eta definitzen duten elementu irtenekin. Behe oina eta bi goi oin ditu, bi isurkiko estalkiarekin, modu asimetrikoan osatua, gorputz irtenen gainetik luzatzen baita. Fatxada horma atal entokatuez eta zurezko bilbadura baten antza ematen dioten dekorazio elementuez osatuta dago, zurezko egitura sekundarioko eta plementuz betetako eraikuntza tradizionalaren gisa. Kantoiek kateatuak dituzte, hareharrizko plakazko estaldurekin. Zurezko artzeriako baok kontraleihoen bidezko itxiturak dituzte, horiek ere zurezkoak.

**Babes erregimena**

1. Erregimen orokorra:  
Plan Berezi honen D babes mailan integratzearekin loturikoa.
2. Berariazko erregimena.
  - A. Babesetik kanpo utzitako elementuak edo zatiak: ez.
  - B. Fatxadako elementu edo zati iraunkorrak: harlanduzko elementuak.
  - C. Esku hartzeko beste irizpide zehatz batzuk: handiterik ez da onartzen; eraikuntzaren zenbait elementuri lotutako kolore gorria babestu egiten da.