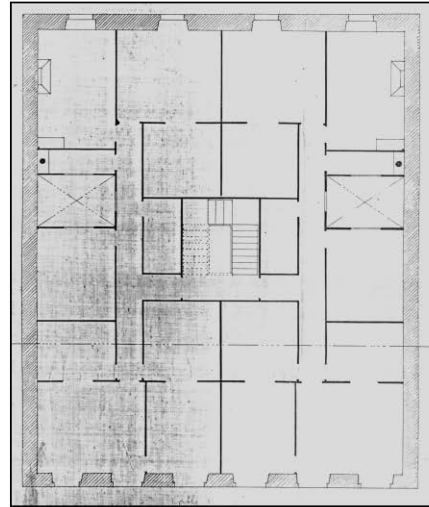
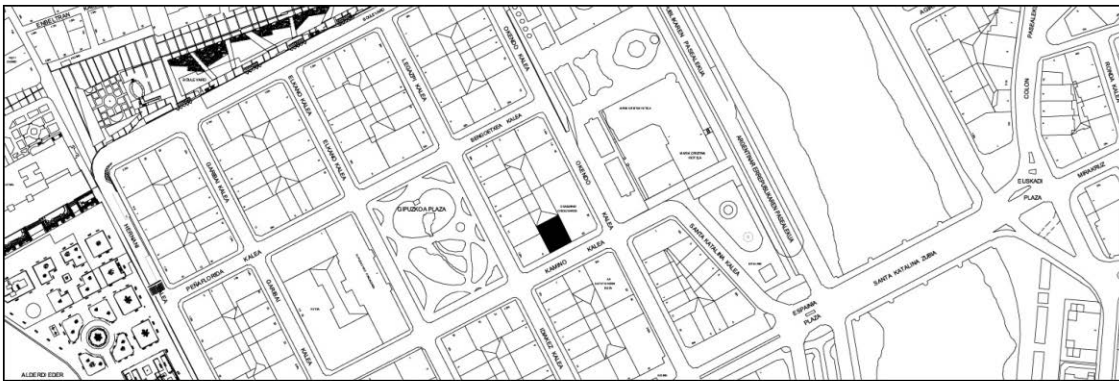


**BIZITEGI ERAIKINA**  
D MAILA

**KAMINO 4**



Egilea eta data: Jose Galo Aguirresarobe; 1865.

**Deskribapena**

Mehelinen arteko eraikina, behe oina, jatorrizko lau goi oin, azkena arinki atzeraemana, eta 1884ko jasodura bat azken horren planoan (jatorrizko txapituladun estalkipea ordeztzen duena). Balkoiak 1884an jarri ziren. 4. oineko begiratokia 1889ko da. Behe oin xafiatua, ezker erdian aldatutako (1923) baoak dituena.

**Babes erregimena**

1. Erregimen orokorra:  
Plan Berezi honen D babes mailan integratzearekin loturikoa.  
Testuinguru horretan, fatxadaren tratamendua, bertako baoen konfigurazioa, instalazio, publizitate elementu, seinale eta olana eta abarren ezarpena, Plan Berezi honetako Ordenantza Orokorretako babes maila horretarako ezarritako gai horiek erregulatzen dituzten irizpide orokorretara egokituko da.
2. Berariazko erregimena.
  - A. Babesetik kanpo utzitako elementuak edo zatiak: jasodura (5. goi oina).
  - B. Fatxadako elementu edo zati iraunkorrak: harlanduzko elementuak.
  - C. Esku hartzeko beste irizpide zehatz batzuk: fatxadaren eta behe oineko baoen konfigurazio unitarioa.