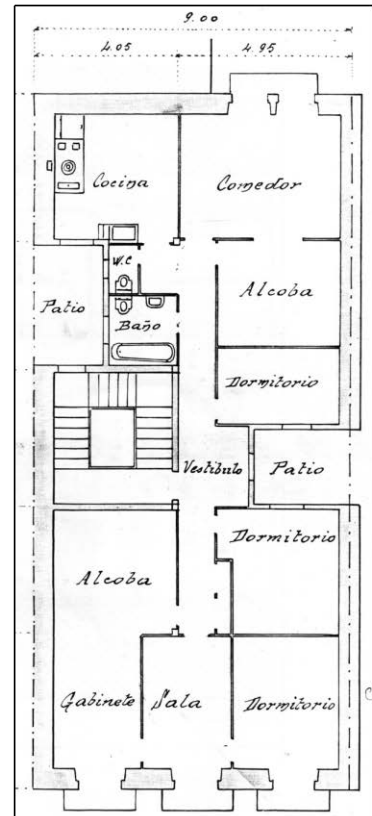
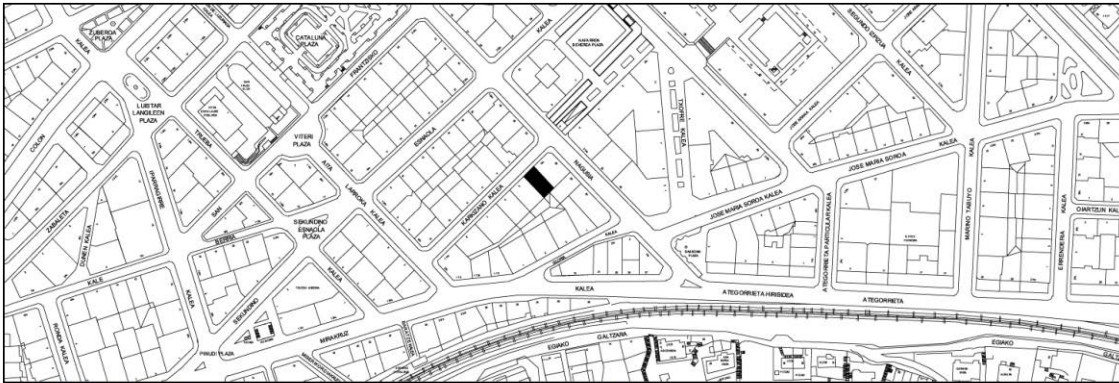


BIZITEGI ERAIKINA
D MAILA

KARKIZANO 1



Egilea eta data: Casimiro Zufiria; 1917.

Deskribapena

Mehelinen arteko eraikina, behe oina, jatorrizko bi goi oin eta 1923ko lau jasodura (lehen biak fatxada planoan, eta beste biak, atzeraemanak) dituen. Hareharriz harlandutako fatxada goi oinetan atzeraemanetaraino. Behe oin oso eraberritua, zenbait xaflaturen bidez.

Babes erregimena.

1. Erregimen orokorra:
 - Plan Berezi honen D babes mailan integratzearekin loturikoa.
 - Testuinguru horretan, fatxadaren tratamendua, bertako bakoaren konfigurazioa, instalazio, publizitate elementu, seinale eta olana eta abarren ezarpena, Plan Berezi honetako Ordenantza Orokorretako babes maila horretarako ezarritako gai horiek erregulatzen dituzten irizpide orokorretara egokituko da.
2. Berariazko erregimena.
 - A. Babesetik kanpo utzitako kanpo elementuak edo zatiak: 5. eta 6. goi oinak, atzeraemanak.
 - B. Fatxadako elementu edo zati iraunkorrak: harlanduzko elementuak.
 - C. Esku hartzeko beste irizpide zehatz batzuk: ez, erregimen orokor hori arautzeko baldintzak betetzeari lotutakoak izan ezik, hala badagokio.