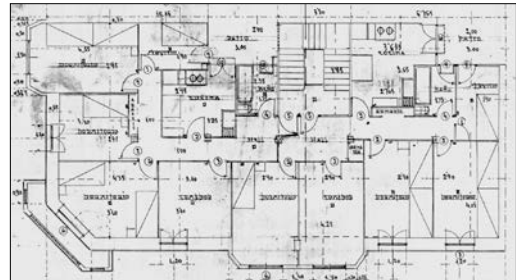


BIZITEGI ERAIKINA
D MAILA**KARKIZANO 12**

Egilea eta data: Antonio Zaldúa; 1930

Deskribapena

Kantoiko eraikina, behe oina, jatorrizko bost goi oin (azkena atzeraemana, kantoiko dorrea izan ezik) eta 5. oinarekiko 1932eko jasodura oso atzeraeman bat dituena. Goi oinetan harlanduzko fatxada, Aita Larroka kalerako ertzeko alboan hormigoizko begiratokiak, eta Karkizano kalera bao zentralak dituena. Alakaren tratamendua estaldura zeramikoko zerranda bertikalen bidez markoztatua, lehen eta bigarren oinetan balkoiekin eta bosgarren oinean dorre gailen batekin errematatua. Behe oina jatorriz entokatua eta egun zati batez estalia batasunik gabe. Art Decó estiloko eragina.

Babes erregimena.

1. Erregimen orokorra:
 - Plan Berezi honen D babes mailan integratzearekin loturikoa.
 - Testuinguru horretan, fatxadaren tratamendua, bertako baoen konfigurazioa, instalazio, publizitate elementu, seinale eta olana eta abarren ezarpena, Plan Berezi honetako Ordenantza Orokorretako babes maila horretarako ezarritako gai horiek erregulatzen dituzten irizpide orokorretara egokituko da.
2. Berariazko erregimena.
 - A. Babesetik kanpo utzitako kanpo elementuak edo zatiak: jasodura (6. goi oina).
 - B. Fatxadako elementu edo zati iraunkorrak: harlanduzko elementuak.
 - C. Esku hartzeko beste irizpide zehatz batzuk: erregimen orokor hori arautzeko baldintzak betetzeari lotutakoak, fatxadaren eta behe oineko baoen konfigurazio unitarioarekin loturikoak barne.