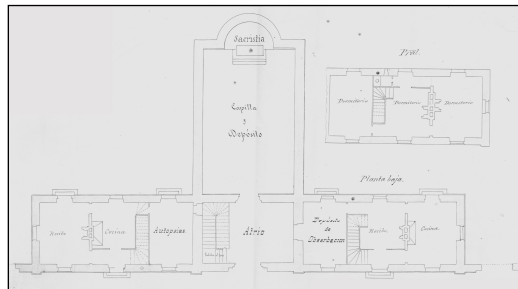
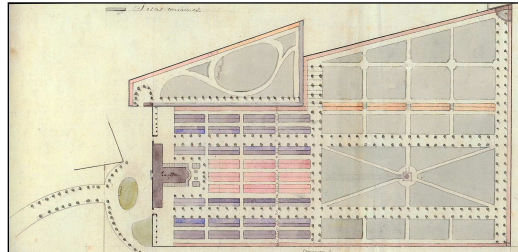
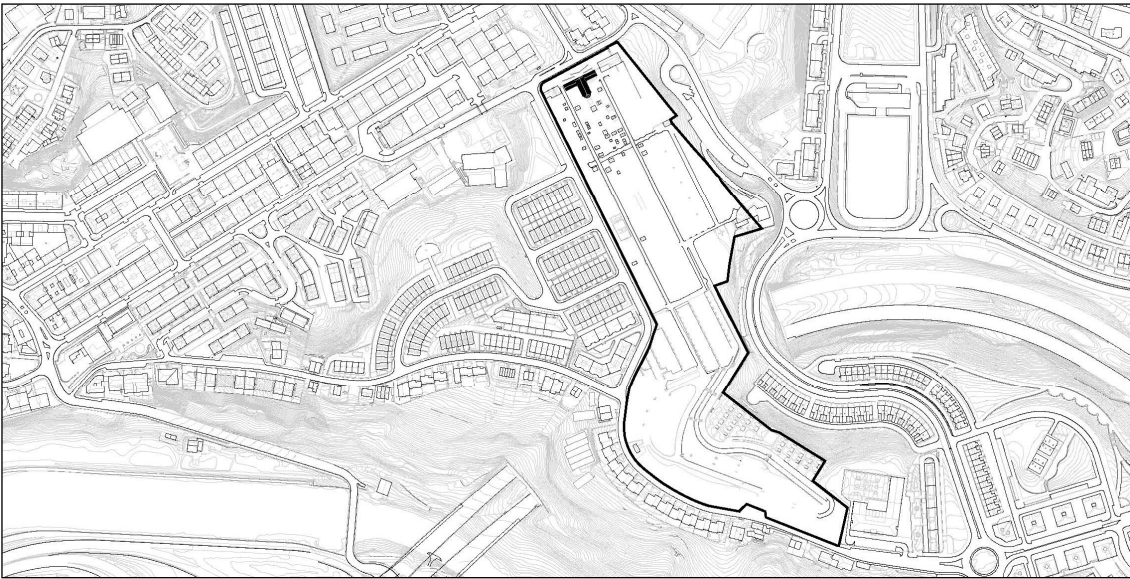


**E MAILA****POLLOE HILERRIKO MULTZOA**

Egilea eta data: Jose de Goicoa, 1876-1877

**Deskribapena**

Escoriazak sinatutako 1867ko estilo eklektikoko proiektu bat badagoen arren, gaur egungo hilerria Goicoak proiektatu zuen eta 1878an eraiki zuten. Sarbideko eraikin nagusia hiru elementutan banatuta dago, eta erdialdean, bi alboetan dituen behe oinaren eta lehen oinaren hegalen artean, dagoen kapera nabarmentzen da. Eraikuntza hori Plan Berezi honen C babes mailan sartzen da. Muturretan, barrutira sartzeko harlanduz gauzatutako bi ate daude, kale nagusien aurrez aurre. Harlangaitz hormaz eta harlanduz eraikitako konposizio simetrikoa, arbelezko estalkiez, estilo neogotikoaren arabera. Kaperaren alboko eta atzeko fatxadak entokatuta daude. Barrutiaren barne antolamendua kale ortogonalen bidezkoa da. Sarrera nagusiaren aurkako muturrean, beste sarrera portada bat dago. Estilo neoklasikokoa eta, ziurrenik, aurrekoa den ate bat dago multzoarekiko zut.

**"Polloe hilerria" multzoaren babes erregimena**

Polloe Hilerria multzoaren babes araubidea.

Eraikin nagusirako ezarritako babes araubidea (kapera; C maila) Polloe EG13 Plan Berezia (2018ko ekaineko testu berregina) multzorako ezarritako araubidearekin osatuko da, babestu beharreko gainerako elementu espezifikoko (kaperak, panteoiak eta hilobiak) identifikatzeko eta horiek babesteko araubidea zehazteko.

Polloe hilerraren multzoan katalogatutako eta barne hartutako eraikin indibidualak Polloe plazako 2, 3 eta 4 zenbakikoak dira, C graduak. Zilegi da zaharberri obrak egitea eta eraikigarritasuna handitzeko obrak egitea, egungo bolumen eraikiaren barruan.

Panteoiek, kaperek eta hilobiek Polloe EG13 Plan Berezia bete beharko dute. Haren araubidea honela sailkatzen da: babes berezia (54 elementu), babes ertaina (248 elementu) eta oinarrizko babesa (167 elementu).