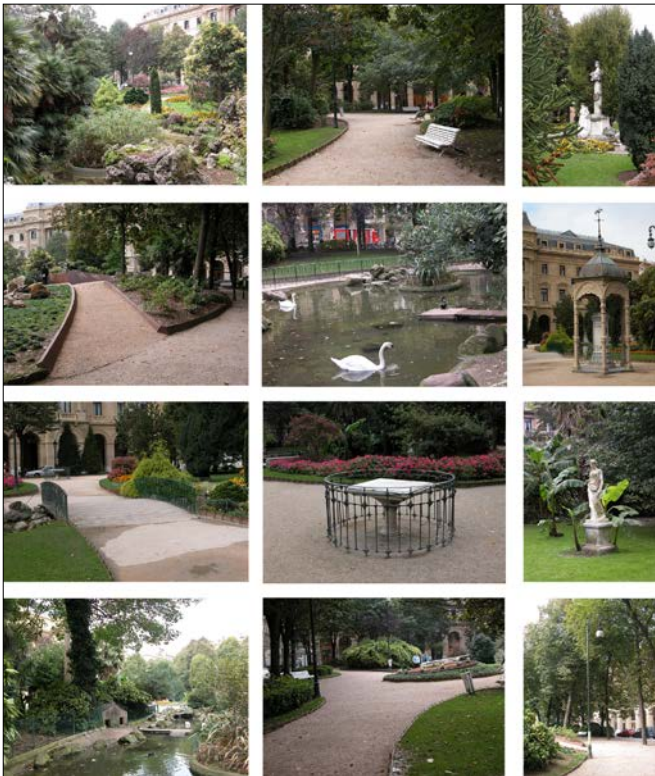
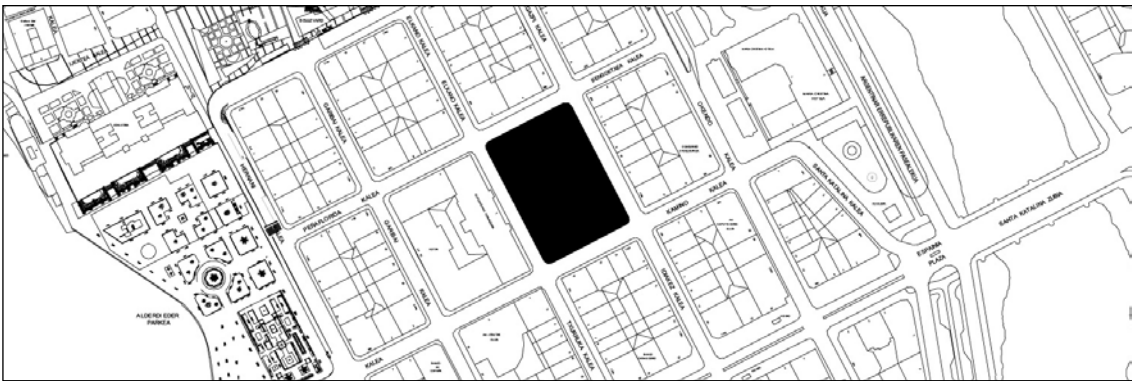


GIPUZKOA PLAZAKO LORATEGIAK
F MAILA

GIPUZKOA PLAZA, Z.G.



Egilea eta data: Pierre Ducasse; 1877

Deskribapena

Espazio publikoa 1877. urtean proiektatu zuen Pierre Ducasse udal lorazainak. Lorategiek topografia anitza dute eta askotariko espezieak dituzte, nortasun ingeles nabarmenean. 1907. urtera arte 8 ate zituen hesi batez inguratuta egon ziren (segur aski Goicoaren proiektuari jarraituta, ikus plana) eta barruan elementu adierazgarriak daude, hala nola Jose Maria Usandizaga musikariaren omenezko monumentua, metereologia tenpletea eta ordu mahai bat.

Babes erregimena

- 1.- Babes erregimen orokorra:
Plan Berezi honen F babes mailan sartzearekin loturikoa.
- 2.- Berariazko babes erregimena:
 - A.- Babestu gabeko elementuak: inguruko espaloien zoladura.
 - B. Elementu iraunkorrak: lorategiaren trazadura orokorra; metereologia tenpletea; ordulari lorategia; urmaeleko barandak; arkuetako lanparak; ordu mahaia; jatorrizko gainerako hiri altzariak; natura ondarea zaintzeko berariazko planak edo proiektuak zehazten dituen zuhaitzak eta landareak.
 - C. Esku hartzeko murrizketa partikularrak:
 - * E mailako "Plaza Gipuzkoa" multzoan sartzearen ondoriozkoak.
 - * Lorategien esparruan debekatuta dago sestra gainean eta sestrapean eraikitzea.
 - D.- Nahitaezko lehengoratzeak: ez.