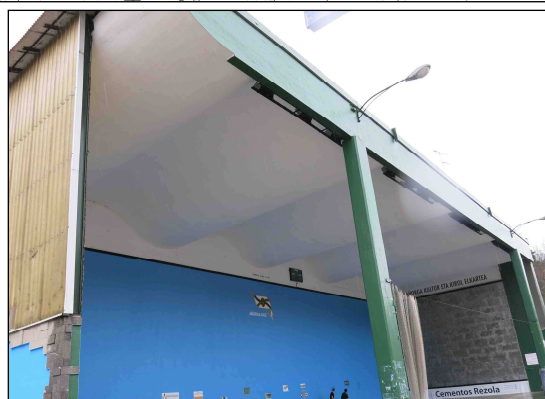
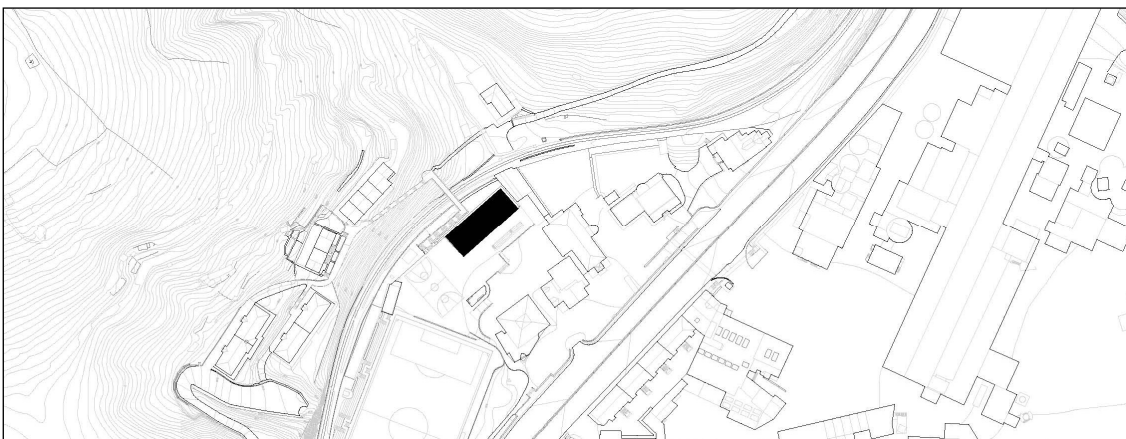


AÑORGAKO PILOTALEKUA
F MAILA

AÑORGA HIRIB, Z.G.



Egilea eta data: Eduardo Torroja; 1948

Deskribapena

Aurrez zegoen pilotalekua estaltzeko, Eduardo Torrojak estalki sinusoidal berezi bat diseinatu zuen. Frontisean, alboko horman eta bi zutabetan oinarritzen den hormigozko orri fin bat da.

Babes erregimena

- 1.- Babes erregimen orokorra.
Plan Berezi honen F babes mailan sartzearekin loturikoa.
- 2.- Berriazko babes erregimena:
 - A.- Babestu gabeko elementuak: frontisa, alboetako hormak eta zutabeak.
 - B. Elementu edo zati iraunkorrak: estalkia.
 - C. Esku hartzeko murrizketa partikularrak: ez.
 - D.- Nahitaezko lehengoratzeak: ez.