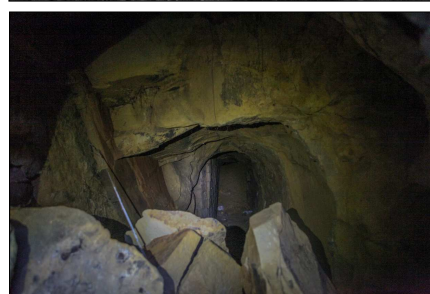
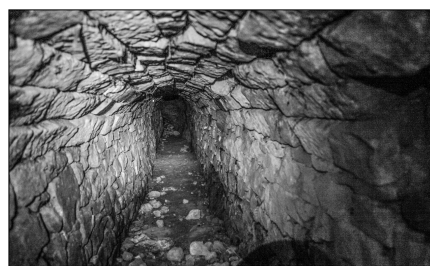
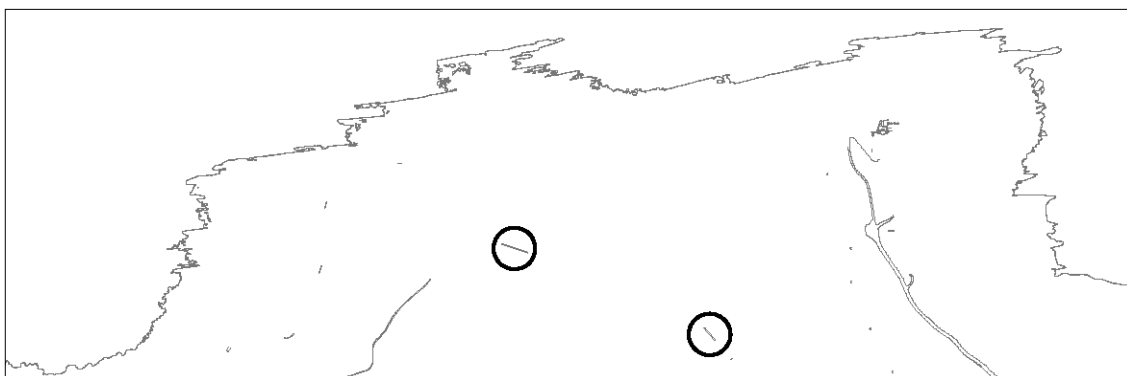


ULIAKO AKUEDUKTUAK

F MAILA

ULIA



Egilea eta data: Nemesio Barrio, 1880.

Deskribapena

Uliako akueduktuak izenekoak, dagozkien tunelekin batera, XIX. mendearen bigarren erdian Ulian egindako azpiegitura obren multzoan sartuta daude. Horien helburua zen Donostia uraz hornitzea, harresiak eraitsi ondoren hiriko zabaldua garatzen zihon neurrian hazten ari baitzen.

Akueduktuak eta horien tunelak "Ingelesen errekastotik" zetorren uraz hornitzeko obrei zegozkien. Obra horiek Nemesio Barrio udal arkitektoak proiektatu zituen 1880an. Hortaz, Boneda eta Lapazandegiren 1850eko hornidura obren eta Errotazarren 1865-1880 urtekoen ondorengoak dira (horiek ere Uli mendia ingurunean egin ziren).

Ingelesen errekastoko ura esparru estali batetik hartzen da, Almirantearen edo Ingelesaren iturritik gertu, eta 30 m-ko ibilbidearen ondoren "ekialdeko akueduktuan" sartzen da (22 m-ko luzera eta gehienez 4 m-ko altuera du) eta ibarra zeharkatzen du. Akueduktua hareharriz betetako harlanduxko irregularrezko lau arkuk osatzen dute, eta ur hodia txertatzen deneko gailur alde falta du. Ibilbide labur baten ondoren, hornidura eroanbidea harkaitzean zulatutako tunel batean sartzen da. Tunelak 1 m-ko zabalera eta 1,5 m-ko altuera du eta ganga formako egitura dauka, harlanduxkoakoa, eta bigarren akueduktuarekin lotzen da, "mendebaldeko akueduktuarekin" hain zuzen. Berori aurrekotik 275 m-ra dago eta, era berean, hareharrizko harlanduxko irregularrezko 4 arkuk osatzen dute –horietako bat kolapsatuta dago–. 36 m-ko luzera eta gehienez 8 -ko altuera du, dagoen ibarra zeharkatzeko, eta hornidura eroanbidea, berriz ere, harkaitzean zulatutako beste tunel batean sartzen da.

Babes erregimena

- 1.- Erregimen orokorra
Plan Berezi honen F babes mailan sartzearekin loturikoa.
- 2.- Berariazko erregimena
 - A.- Babesetik kanpo utzitako kanpoko elementuak edo zatiak: ez.
 - B.- Elementu edo zati iraunkorrak: kontserbatzen diren hondar guztiak.
 - C. Esku hartzeko murrizketa partikularrak: azterketa xehatu bat egingo da, arkeologikoa, behar izanez gero, zonan edozein esku hartze mota egin aurretik; azterketa hori idazten ez den artean, elementuen ingurunea ezingo da aldatu 30 metroko erradioan.
 - D. Nahitaezko lehengoratzak: ez.