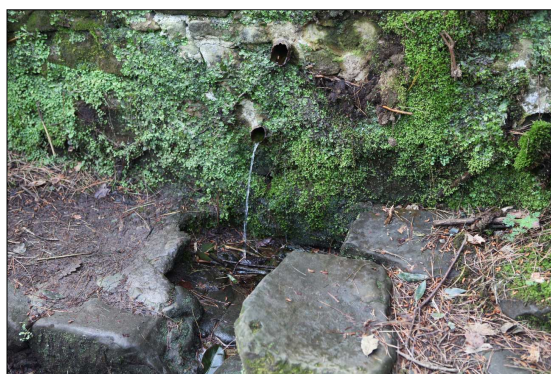
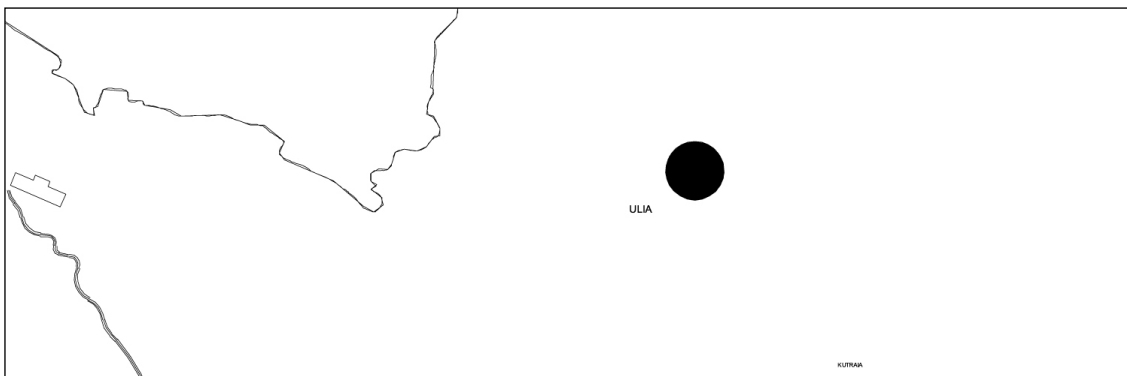


KUTRALLAKO ITURRIA
F MAILA

ULIA



Deskribapena

Ulia mendiaren iparraldeko mazelan dagoen iturria. Esparru nabarmen angeluzuzena hartzen du, harrizko paretez mugatua eta 2 m inguru hondoratu inguruko bidearen kotarekiko. Bide horretatik du sarrera, harrizko konformatutako bi eskairenen bitartez haren iparraldetik behera eginez.

Esparruaren barrualdean, iturriak berak elikatutako garbitegi txiki bat dago, antzina inguruko baserriek erabiltzen zutena.

Babes erregimena

- 1.- Babes erregimen orokorra
Plan Berezi honen F babes mailan sartzearekin loturikoa.
- 2.- Berariazko babes erregimena
 - A.- Babesetik kanpo utzitako elementuak: ez.
 - B.- Elementu edo zati iraunkorrak: pareta mugatzaileak eta iturriaren eta garbitegiaren harrizko elementuak.
 - C.- Esku hartzeko murrizketa partikularrak: beharrezkoak baimentzen dira haiek zaharberritu, baliarazi eta mantentze lan funtzional egokia egiteko.