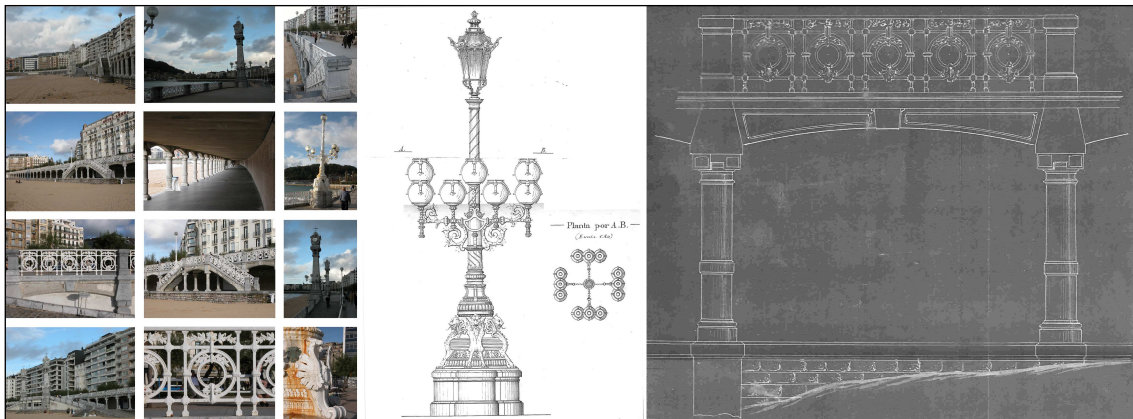
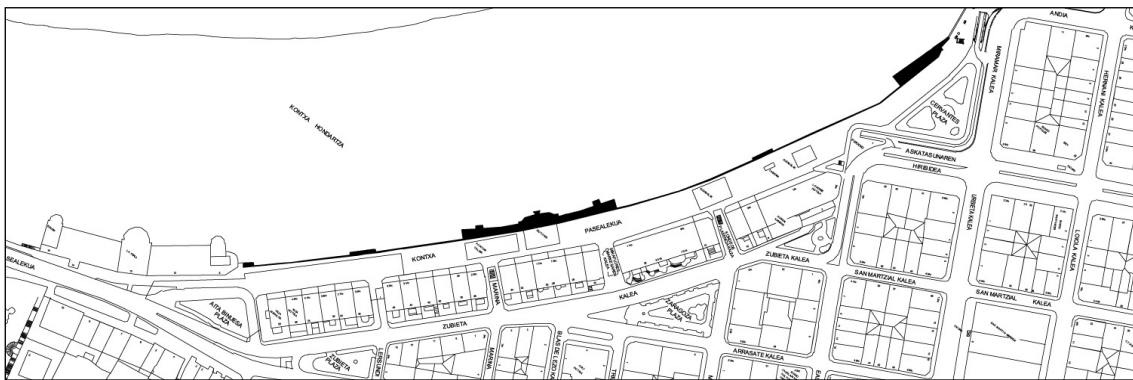


**ITSASERTZEKO PASEALEKUA**  
**F MAILA**
**KONTXA PASEALEKUA, Z.G.**

**Egilea eta data: Juan Rafael Alday; 1908 -1911.**
**Deskribapena**

Hiriak badiarantz duen fatxada jarraitua da pasealekua, eta eskala garrantzitsua du pasealekuko elementuen formen, jolas pabilioien, hegalen, baranden, farolen, erlojuen, eta abarren arteko bateragarritasunagatik, betiere joan den mendeko hasieratik hogeiko hamarkada bitarteko eklektizismo nagusiaren barruan. Garai haietako erakustazoketako pabilioien arkitekturaren antza du. Ondoren egin diren askotariko jardun partzialen gainean (hormak, hegalak, barandak, farolak, eta abar), 1908an Juan R. Alday arkitektoak hegalarren bi faseak proiektatu zituen eta gorputz zentral batekin lotu zituen. Gorputz zentral horren albo banatan bi obelisko proiektatu zituen. 1911ko hurrengo proiektuan agertzen dira obelisko horiek, eta proiektu horretan antzinako bainuetxea behin betiko plataformarekin ordezkatzeko da. Behin betiko plataforma horrek bi arrapala ditu alboetan eta obeliskoetan erloju bat eta barometro bat jartzea aurreikusten zen. Bi zutabe horiek Debako kareharria, Carrarako marmola, Mutrikuko harria eta marmol gris iluna konbinatzen dituzte, eta hori guztia harlangaitzezko eta hormigoizko hormen gainean kokatzen da –arrapalak ere hala eginda daude–. Era berean, Aldayk 1910ean proiektatu zuen gaur egungo baranda. Baranda horrek ordezkatu egin zuen 1895ean Jose de Goicoak karelez eta idulkiez osatuta egin zuena –gaur egun Frantziako Pasealekuan dagoenaren antzekoa–. Egile berarena da Cervantes plazaren ondoko lehen arrapalaren albo banatan dauden farola handietarako 1911ko diseinua.

**Babes erregimena**

- 1.- Erregimen orokorra:  
Plan Berezi honen F babes mailan sartzearekin loturikoa.
- 2.- Berriazko erregimena.
  - A.- Babesetik kanpo utzitako elementuak edo zatiak: ez; edonola ere, hurrengo C atalean aditzera ematen diren irizpideak aplikatuko dira.
  - B. Elementu edo zati iraunkorrak: harrizko elementuak.
  - C. Esku hartzeko beste irizpide zehatz batzuk:
    - \* Farolak, barandak, erlojuak, obeliskoak eta gainerako jatorrizko altzariak babesten dira.
    - \* Ez dira aldaketak baimentzen, ezta sestra gaineko eraikuntzak ere.
    - \* Gaur egun dauden zuhaitzak babesten dira, zuhaitz masa gisa oro har hartuta. Zuhaitz horien banako babes erregimena natura ondarea zaintzeko berriazko planaren edo proiektuaren emaitzazkoa izango da.
    - \* Ez da pasealekuaren gainazaleko urbanizazioaren tratamendua babesten.