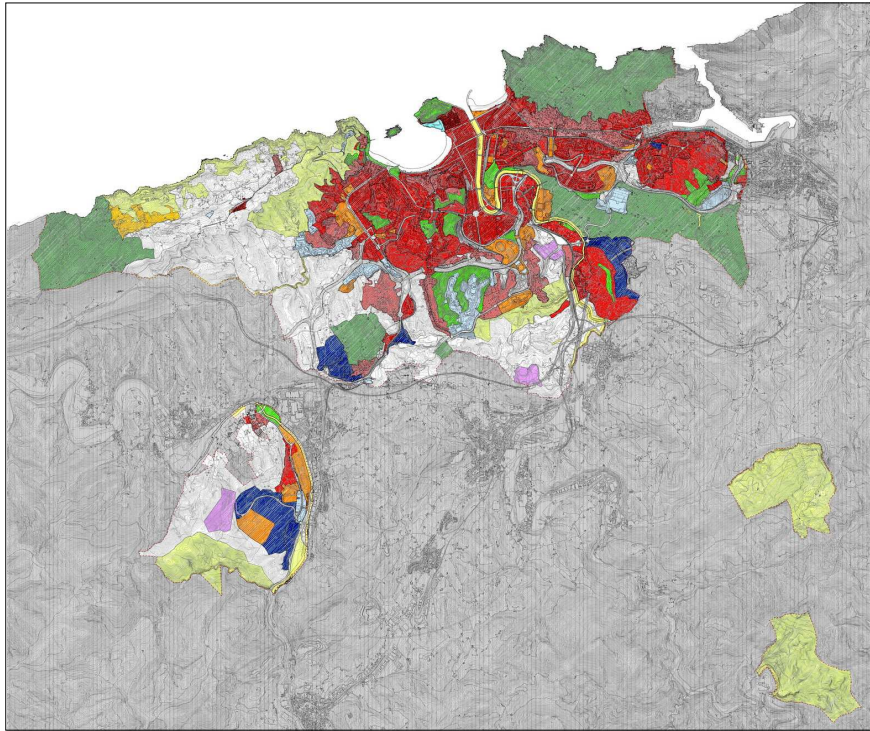




Donostiako Udala
Ayuntamiento de San Sebastián



DONOSTIAKO HIRI ANTOLAMENDUKO PLAN OROKORRA

“3. KATALOGOA” DOKUMENTUA

TESTU BATEGINA

(Behin betiko onarpena: 2010/06/25)

PLAN OROKORRAREN BULEGOA

DONOSTIAKO HIRI ANTOLAMENDUKO
PLAN OROKORRA

"3. KATALOGOA" DOKUMENTUA

TESTU BATEGINA

(Behin betiko onarpena: 2010/06/25)

TALDE IDAZLEA

Santiago Peñalba Garmendia. Arkitektoa.
Manu Arruabarrena Florez. Arkitektoa.
Mikel Iriondo Iturrioz. Abokatua.
Loly Sierra Agüero. Geografoa.
Pilar Amenabar Zabala. Arkitektoa.
Xabier Aguirre Alzuru. Arkitektoa.
David Rebollo Aguayo. Geografoa.
Laura Muguerza Montero. Ekonomialaria.
Narciso Iglesias Medrano. (Endara Ingenieros Asociados, SL).
Iñaki Urrizalki Oroz. Biologoa (Ekolur, SL).
Iñaki Oñate Lizarralde. Delineazioa.
Carlos Martinez de Arespe. Delineazioa.
Elisa Romay Busto. Mekanografia eta edizioa.

LAGUNTZAILEAK

- * Hirigintza Saila.
- * Mugikortasuna, garraioa:
 - Donostiako Udaleko Mugikortasun Zuzendaritza
 - . José Antonio Arrate, Mugikortasuneko zuzendaria.
 - . Iosu Benaito Villagarcía, Mugikortasun Atal Teknikoko burua.
 - ETT, SA (Equipo de Técnicos en Transporte y Territorio, SA).
 - . Pedro Puig-Pey, bide, ubide eta portuetako ingeniaria.
 - . Jaime Aldama, bide, ubide eta portuetako ingeniaria.
 - . Manuel Orts, garraio-ereduetako teknikaria.
 - . Enrique De Diego, ekonomia-zientzietako lizentziaduna.
 - . Diego Fernández, bide, ubide eta portuetako ingeniaria.
 - . Iosu Laguardia, arkitektoa.
 - . Pedro Gálvez, delineatzaile proiektugilea.
 - . Ricardo Lobo, ingeniari kartografoa.
 - Miguel Angel López Palancar, bide, ubide eta portuetako ingeniaria (CINSA. Grupo EP).
- * Zerbitzu-azpiegiturak:

Miguel Angel López Palancar, bide, ubide eta portuetako ingeniaria (TEKOLUR, SL).
- * Gizarte, hirigintza eta ekonomiaren alorreko informazioa eta diagnostikoa:
 - Jesús Ureta Marcos. Soziologoa.
 - Cristina Landart Meslet (Donostiako Udaleko Programakuntzako, Azterlanetako eta Aurrekontuetako zuzendaria).
 - Lourdes Berasarte Yarzabal (Donostiako Udaleko Programakuntzako, Azterlanetako eta Aurrekontuetako Saila).

- Ana Bernal Ruíz de Oña (URBEAR, CB). Geografoa.
 - María Arrillaga Igarzabal (URBEAR, CB). Geografoa.
 - Begoña Andueza San Martín. Geografoa.
 - Nigel Ariste James Gibb. Arkitekto teknikoa.
 - Enrique Munoa Fagoaga. Arkitektoa.
- * Ingurumen-inpaktuaren baterako ebaluazioari buruzko azterlana:
- Ekolur, SL.
 - . Tomás Aranburu Calafel. Nekazaritzako ingeniari teknikoa.
- * Kultura-ondarea:
- Luis Sesé Madrazo. Arkitektoa.
 - Blas Urbizu Zabaleta. Arkitektoa (ANAN, SC).
- * Udal-kartografia digitalari buruz indarrean dagoen plangintza iraultzea:
- Roberto Pastor Remiro.
 - SGS.Map.
- * Delineazioa:
- Juan Ignacio Cortés Arzallus.
 - M^a José Fernández Calonge.

LANEN ZUZENDARITZA

Proiektu hau egiteko lanak Donostiako Udalaren Hirigintza Sailaren zuzendaritzapean egin dira. Jorge Letamendia Belzunce jauna da Sail horretako zinegotzi ordezkaria. Lan hauen zuzendaritza teknikoa, berriz, Iñaki Atxukarro Arruabarrena jaunaren eta David Rebollo Aguayo jaunaren esku izan da.

AURKIBIDE OROKORRA

"1. MEMORIA" DOKUMENTUA.

- "1.1. HIRIGINTZA ANTOLAMENDUA ETA HORI GAUZATZEA JUSTIFIKATZEKO MEMORIA".
- "1.2. INGURUMEN IRAUNKORTASUNARI BURUZKO TXOSTENA".

"2. HIRIGINTZA ARAUAK" DOKUMENTUA.

- "2.1. HIRIGINTZA ARAU OROKORRAK"
- "2.2. HIRIGINTZA ESPARRUEN (HE) ETA ESPARRU NATURALEN (EN)
HIRIGINTZA ARAU PARTIKULARRAK".

"3. KATALOGOA" DOKUMENTUA.

- "4. EKONOMIAREN ETA FINANTZEN ALDETIK DUEN BIDERAGARRITASUNAREN
AZTERKETA. JARDUN PROGRAMA" DOKUMENTUA.**

"5. PLANOAK" DOKUMENTUA.

AURKIBIDEA:

Or.:

I.-	KATALOGOAREN XEDEA.....	1
II.-	KATALOGOAREN ETA BERE AURREIKUSPENEN MAILA ARAUEMAILEA.....	1
III.-	BEGIRATU BEHARREKO ELEMENTUEN ETA XEDE HORREKIN PLANTEATUTAKO MEKANISMO FORMALEN MODALITATEAK.....	2
IV.-	INTERES HISTORIKO ETA ARKITEKTONIKOKO ERAIKINAK ETA ELEMENTU ERAIKIAK	3
	1.- Interes historiko eta arkitektonikoko eraikinak eta elementu eraikiak identifikatzeko iturriak.....	3
	2.- Katalogoaren eta bertan bereizitako babes-mailen sistematizazioa.....	3
	3.- Adierazitako babes-mailetan sartutako eraikinen eta elementuen zerrenda	4
	3.1.- I. babes-mailan sartutako eraikinen eta elementuen zerrenda	4
	3.2.- II. babes-mailan sartutako eraikinen eta elementuen zerrenda	5
	3.3.- III. babes-mailan sartutako eraikinen eta elementuen zerrenda	7
	3.4.- IV. babes-mailan sartutako eraikinen eta elementuen zerrenda.....	13
	3.5.- Beste zenbait elementu eta espazio interesgarri	36
	4.- Babesteko plan bereziaren zereginak eta eginkizunak.....	37
V.-	INTERES ARKEOLOGIKOKO ELEMENTUAK ETA GUNEAK.....	38
	1.- Interes arkeologikoko elementuak eta guneak identifikatzeko iturriak.....	38
	2.- Elementu eta gune arkeologikoen modalitateak	38
	3.- Gune arkeologikoak tratatzeko eta, hala badagokio, begiratzeko proposamenak.....	38
VI.-	INTERES NATURALEKO ESPAZIOAK ETA ELEMENTUAK.....	40

I.- KATALOGOAREN XEDEA.

Hiria Plan Orokorren proiektzio-horizontean antolatzeo aurreikuspenak osatu egin behar dira, begiratzea justifikatzen duten balio kulturalak, historikoak, naturalak, ekologikoak, zientifikoak eta ekonomikoak dituzten elementuak, eraikiak zein naturalak, mantenduko direla bermatuko duten mekanismoak zehaztuta.

Izan ere, balio horiek kontuan harturik, proiektatutako hiria baldintza egokietan garatu eta gauzatu behar da, elementu horiek ez suntsitzeko ez ezik, hirian arrazionalki integratzeko ere, xede bikoitz eta osagarriarekin gutxienez. Alde batetik, multzoan duten eginkizuna eta protagonismoa sustatzeko. Bestetik, eraginkortasunez laguntzeko hiriari behar den hiri-kalitatea emateko helburua lortzen.

Testuinguru horretan landua, ondoren azaltzen diren biak dira, funtsean, katalogo honen helburuak.

Alde batetik, begiratu beharreko elementu espezifikoaren zerrenda identifikatzea eta, osagarri moduan, horretarako sustatu beharreko dokumentuak zehaztea.

Bestetik, elementu horiek begiratzeko eta tratatzeko neurriak zehazteko jarraibideak finkatzea, horretarako sustatu behar diren dokumentuak identifikatzearekin loturik daudenak ere barne direla.

Horrekin bat etorritik, katalogo honetan bildutako aurreikuspenak hurrengo epigrafeetan aipatzen diren plan eta proiektuen bidez osatu eta garatu behar dira.

II.- KATALOGOAREN ETA BERE AURREIKUSPENEN MAILA ARAUEMAILEA.

Katalogoak eta bere aurreikuspenek indarrean dagoen hirigintza-legerian (2006ko ekainaren 30eko Lurzoruari eta Hirigintzari buruzko Legearen 60. artikulua) haientzat ezarritako maila arauemailea dute.

Lege horren "76.2." artikuluan, besteak beste, ezarritakoaren arabera, une honetan katalogo hori Plan Orokorrean integratzeak ez du maila arauemaile hori zalantzan jartzen, ezta aldatzen ere, eta ez dakar berekin, inolaz ere, katalogoari plangintza orokorraren berezko maila esleitzea.

Inguruabar horietan, uler daiteke bere aurreikuspenak aldatu eta/edo berregokitu ahal izango direla, bai katalogoaren beraren maila baliokideko dokumentuen eta/edo prozeduren bidez, bai goragoko mailako beste batzuen bitartez. Horiek horrela, aurreikuspen horiek eta katalogatutako elementuen identifikazioarekin berarekin erlazionatuta daudenak, katalogoan integratutako elementuak begiratzeko neurriak zehazteko sustatu beharreko plan bereziaren edo plan berezien bidez aldatu eta/edo berregokitu ahal izango dira, besteak beste.

III.- BEGIRATU BEHARREKO ELEMENTUEN ETA XEDE HORREKIN PLANTEATUTAKO MEKANISMO FORMALEN MODALITATEAK.

Hirian begiratu beharreko elementuek ez diete ezaugarri berei eta patroii edo eredu berari erantzuten eta, halaber, Plan Orokorrean elementu horiek begiratzeko proposatutako mekanismoak ere ez dira katalogo honetara mugatzen.

Gisa horretako ideien aurrean, kontua da Plan Orokor honetan xede horrekin proposatzen diren esku hartzeko neurriak behar bezala irakurri eta ulertzeak justifikatu egiten duela ondoren azaltzen diren gai edo alderdiak oro har kontuan hartzea.

Lehenik, beste lan-hipotesi batzuk gutxiesteko inongo asmorik gabe, eta era askotako ezaugarriak eta baldintzatzaileak dituzten elementuak nahasita dituzten espazioak eta errealitateak daudela onartzearen kalterik gabe, begiratu beharreko elementuen izaera funtsean artifiziala edo naturala kontuan hartzea da erreferentziako premisetariko bat, bai horiek identifikatzeko eta sistematizatzeko, eta bai horiek tratatzeko neurriak zehazteko. Eta premisa hori abiapuntutzat hartuta, ondoren azaltzen diren begiratu beharreko elementuen modalitateak bereizten dira.

- * Interes historiko eta arkitektonikoko eraikinak eta elementu eraikiak.
- * Interes arkeologikoko elementuak eta guneak.
- * Interes naturaleko elementuak.

Bigarrenik, adierazitako elementuak begiratzeko Plan Orokor honetan proposatzen diren mekanismo formalak, funtsean, ondoren azaltzen diren hirurak dira. Alde batetik, katalogo hau bera. Bestetik, Plan Orokor honetan bertan arautzen diren hirigintza-antolamenduari gainjarritako baldintzatzaileak. Azkenik, xede horrekin berarekin, hura garatzeko sustatu behar diren planak eta proiektuak. Horien guztien artean dagoen harreman estu eta zuzenak denak batera eta koordinatuta kontuan hartu eta tratatzea justifikatzen du.

Hirugarrenik, begiratu beharreko interes historiko eta arkitektonikoko eraikin eta elementu eraikien zerrenda, lehen batean, katalogo honetan bertan azalduetakoa da. Nolanahi ere, besteak beste elementu horiek begiratzeko irizpideak zehazteko sustatu beharreko plan eta proiektuen bidez eta, zehazkiago, plan bereziaren bitartez berregokitu eta/edo osatu ahal izango da zerrenda hori.

Laugarrenik, begiratu beharreko interes arkeologikoko elementuak eta guneak katalogo honetan bertan sartutakoak dira. Bertan integratzen dira, besteak beste, ustezko gune arkeologikoak.

Bosgarrenik, begiratu beharreko elementu naturalen zerrenda, funtsean, ondorengo hiru jokaleku formaletan zehaztutakoa edo zehaztu beharrekoa da. Alde batetik, Plan Orokor honetan arautzen diren hirigintza-antolamenduari gainjarritako baldintzatzaileak ditugu eta, horien artean eta bereziki, honakoak: "C.1a. Garrantzi komunitarioko lekuak (GKL)"; "C.1b. Espazio natural babestuen (parke naturalak eta zuhaitz bereziak)"; "C.1c. Interes naturaleko eremuak"; "C.1d. Landaredi interesgarriko habitatak. Hiriko zuhaitziak, parkeak eta lorategiak". Bestetik, gai horretan sustatu beharreko plan eta proiektu espezifikoak. Azkenik, dokumentu hau bera.

Laburbilduz, Plan Orokor honek eta katalogo honek proposamen zehatz batzuk biltzen dituzte, begiratu beharreko elementuak identifikatzearekin eta horiek begiratzeko hurrenez hurrengo neurriak zehaztearekin erlazionatuta daudenak, eta haiek xede horrekin garatzeko sustatu beharreko plan eta proiektu espezifikoek, bereziki plan bereziek, osatu eta/edo berregokitu ahal izango dituztenak.

IV.- INTERES HISTORIKO ETA ARKITEKTONIKOKO ERAIKINAK ETA ELEMENTU ERAIKIAK.

1.- Interes historiko eta arkitektonikoko eraikinak eta elementu eraikiak identifikatzeko iturriak.

1995eko Plan Orokorra berraztertze lanak abian jartzearekin batera, udalak erabaki zuen "Hirigintza Ondare Katalogatuaren Plan Berezia egiteko prestaketa-lanak" izenekoei ere aurre egitea.

Lan horien ondorioz Hirigintza Ondare Eraikia Babesteko Plan Berezia izendatu dutena egin da. Udalak 2009ko martxoaren 6ko ebazpenaren bidez eman zion hasierako onarpena eta jendaurrean jartzeko nahitaezko izapidea egin, eta behin betiko onartzeko zain dago une honetan.

Plan horrek epigrafe honen hurrengo 4. atalean aipatzen den eginkizuna betetzen du, eta bere edukiak zehaztasun egokia du, besteak beste eta alde batetik, katalogoa sistematizatzeko irizpideak zehazteko, bereziki babes-modalitate edo -maila desberdinak bereizteari dagozkionak barne, eta, bestetik, maila horietariko bakoitzean integratu beharreko elementuak identifikatzeko.

Beraz, ondoren adierazten diren babes-mailek, horietariko bakoitzaren berezko berezitasunen zehaztapenak eta bertan integratzen diren elementuen zerrendaren zehaztapenak plan berezi horretan dute jatorria.

2.- Katalogoaren eta bertan berezizako babes-mailen sistematizazioa.

Dagozkion proposamenak egoki sistematizatzeko, honako lau babes-maila hauek bereizten dira:

* I. maila.

Maila honetan sartzen dira eraikin eta eraikuntza deklaratuak, kalifikatuak edo espedienteak hasita dutenak, babesteko eta esku hartzeko erregimen propioen zein babesteko eta esku hartzeko erregimen generiko eta iragankorren mende daudenak, eta kasu guztietan, udalaz gaindiko erakundeen kontsulta lotesleen eta horiek jaulki beharreko hurrenez hurrengo baimenen mende.

Bestela esanda, gai honetan eskumena duten udalaz gaindiko erakundeek (autonomia-erkidegoko administrazioa, estatuko administrazioa) sustatutako babesteko erabakien edo deklarazioen edo horretarako irekitako espedienteen (nahiz eta amaitu gabe egon) eraginpean dauden eraikinak eta eraikuntzak dira.

Eraikin, eraikuntza eta espazio horiek tratatzeko eta begiratzeko erregimena bat dator adierazitako deklarazioaren, kalifikazioaren edo espediente espezifikoa esparruan haien ezarritako babes-erregimen espezifikorekin.

* II. maila.

Maila honetan sartzen dira banako balioa ezagutzen zaien eta, gainera, kanpoko ingurutzailan zein barrualdean elementu babesgarriak eta babestuak dituzten eraikinak eta eraikuntzak.

Elementu horientzat definitu beharra dago, alde batetik, babes-erregimen orokorra, batzuk zein besteak eraginkortasunez babesteko egin litezkeen esku-hartzeak mugatuko dituen, elementuak berak aintzat hartuta eta ez proiektatutako irudi jakin baten euskarri hutsak bailiren, eta, bestetik, dagokien erregimen partikularra.

* III. maila.

Maila honetan sartzen dira banako balioa ezagutzen zaien eta elementu babestuak kanpoko ingurutzailan besterik ez dituzten eraikinak eta eraikuntzak.

Elementu horientzat definitu beharra dago, alde batetik, babes-erregimen orokorra, batzuk zein besteak eraginkortasunez babesteko egin litezkeen esku-hartzeak mugatuko dituen, elementuak berak aintzat hartuta eta ez proiektatutako irudi jakin baten euskarri hutsak bailiren, eta, bestetik, dagokien erregimen partikularra.

* IV. maila.

Babes-maila honetan sartzen diren eraikin eta eraikuntzen irudian balio babesgarriak ezagutzen dira beren inguruneari loturik. Balio horiek dituzten elementuak eraikinaren edo eraikuntzaren irudiaren euskarri diren kanpoko elementuak dira beti. Antzeko eraikinek tratamendu desberdinak izan ditzakete ingurune desberdinetan, eta babestuta geratu inguruneak behar duena eta, aldiz, babesik gabe gera daiteke babesteko premia edo aukera ez duen beste ingurune batean kokatutakoa, edo garrantzi erlatibo handiagoa duten hirigintza-helburuak lortzeko oztopo izan daitekeena.

3.- Adierazitako babes-mailetan sartutako eraikinen eta elementuen zerrenda

3.1.- I. babes-mailan sartutako eraikinen eta elementuen zerrenda.

Zerrenda honako taula honetakoa da.

I. BABES MAILAN SARTUTAKO ERAIKINEN ETA ELEMENTUEN ZERRENDA		
Zk.	ERAIKIN EDO ELEMENTU BABESTUA	HIRIGINTZA ESPARRUA / LURZORU URBANIZAEZINA
I.1	Gas-fabrika (Errondo, zk.g.)	AM.09 Morlans Behera.
I.2	Miramar Jauregia (Mirakontxa, 48)	AO.01 Miramar - Ondarreta.
I.3	Satrustegi dorrea (Marbil bidea, 6).	AO.13 Satrustegi dorrea.
I.4	Okendo almirantearen etxea (Zemoriya, 10).	AU.01 Manteo
I.5	La Cumbre (Aiete, 2).	AY.02 Mirakontxa.
I.6	Aieteko Jauregia (Aiete, 65).	AY.09 Aieteko Jauregia.

I.7	Mota gaztelua (Urgull mendia. Parte Zaharreko multzoa).	CE.01 Urgull - Santa Klara.
I.8	Santa Maria eliza (Abuztuaren 31ko kalea. Parte Zaharreko multzoa).	CE.03 Parte Zaharra.
I.9	San Telmo museoa (Zuloaga, 1. Parte Zaharreko multzoa).	CE.03 Parte Zaharra.
I.10	Konstituzio plaza (Konstituzio plazako multzoa / Parte Zaharreko multzoa).	CE.03 Parte Zaharra.
I.11	San Bizente eliza (Narrika, 26. Parte Zaharreko multzoa).	CE.03 Parte Zaharra.
I.12	Parte Zaharra (multzoa).	CE.03 Parte Zaharra.
I.13	Artzai Onaren katedrala (Artzai Onaren multzoa).	CE.04 Zabalgunea.
I.14	Udaletxea (Ijentea, 1).	CE.04 Zabalgunea.
I.15	Klub Nautikoa (Ijentea, 9).	CE.04 Zabalgunea.
I.16	Kale Berriko trinketa.	GR.02 Gros (II).
I.17	Tolare baserria (Almorta, zk.g.).	IB.02 Tolare.
I.18	Intxaurrondo baserri (Intxaurrondo, 62).	IN.02 Intxaurrondo Zaharra.
I.19	Parada baserria (Parada baserria, 8).	IN.02 Intxaurrondo Zaharra.
I.20	Patxillardegi baserria (Hipika bidea, 4).	LO.06 Txomin Enea.
I.21	Katxola Berri baserria (Paraiso, 22).	MZ.02 Miramon.
I.22	Aizpurua baserria (Urbitea, 15. Leartza).	ZU.01 Zubietako Kaskoa.
I.23	Zuatsu baserria (Aingeru, 33).	Urbanizaezina (Ibaeta)
I.24	Aristegieta baserria (Pillotea, 58-60).	Urbanizaezina (Igeldo)
I.25	Ganboa baserria (Pillotea, 72).	Urbanizaezina (Igeldo)
I.26	Aliri baserria (Aliri bidea, 40).	Urbanizaezina (Zubietza)
I.27	Berridi baserria (Berridi bidea, 30).	Urbanizaezina (Zubietza)
I.28	Santiago bidea.	---

3.2.- II. babes-mailan sartutako eraikinen eta elementuen zerrenda.

Zerrenda honako taula honetakoa da.

II. BABES MAILAN SARTUTAKO ERAIKINEN ETA ELEMENTUEN ZERRENDA		
Zk.	ERAIKIN EDO ELEMENTU BABESTUA	HIRIGINTZA ESPARRUA / LURZORU URBANIZAEZINA
II.1	Portuko eliza (Kaiko pasealekua, 2. Parte Zaharreko multzoa).	CE.02 Portua
II.2	Santa Teresa komentua (Elbira Zipitria Andereñoa. Parte Zaharreko multzoa).	CE.03 Parte Zaharra
II.3	Udal Liburutegia (Konstituzio plaza, 01)	CE.03 Parte Zaharra
II.4	Ijentea, 02	CE.03 Parte Zaharra
II.5	Kale Nagusia, 03	CE.03 Parte Zaharra
II.6	Bilbo plaza, 02	CE.04 Zabalgunea
II.7	Kamino, 01	CE.04 Zabalgunea
II.8	Ehuruturrenaren plaza, 01	CE.04 Zabalgunea
II.9	Erreparazioko Amen komentua (Easo, 20)	CE.04 Zabalgunea
II.10	Easo, 31	CE.04 Zabalgunea
II.11	Karmeldarren eliza (Easo, 75)	CE.04 Zabalgunea
II.12	San Frantzisko eliza (Okendo, 22)	CE.04 Zabalgunea
II.13	Hondarribia, 01	CE.04 Zabalgunea
II.14	Jesuiten komentua (Garibai, 19)	CE.04 Zabalgunea

II.15	Getaria 02, bikoiztua	CE.04 Zabalgunea
II.16	Getaria 02, hirukoiztua	CE.04 Zabalgunea
II.17	Getaria, 02	CE.04 Zabalgunea
II.18	Aldundiaren jauregia (Gipuzkoa, 01)	CE.04 Zabalgunea
II.19	Larramendi, 01	CE.04 Zabalgunea
II.20	María Cristina hotela (Okendo, 01)	CE.04 Zabalgunea
II.21	Peñaflorida, 05	CE.04 Zabalgunea
II.22	Prim, 07	CE.04 Zabalgunea
II.23	Prim, 10	CE.04 Zabalgunea
II.24	Prim, 21	CE.04 Zabalgunea
II.25	Prim, 22	CE.04 Zabalgunea
II.26	Prim, 23	CE.04 Zabalgunea
II.27	Prim, 25	CE.04 Zabalgunea
II.28	Prim, 27	CE.04 Zabalgunea
II.29	Prim, 28	CE.04 Zabalgunea
II.30	Prim, 29	CE.04 Zabalgunea
II.31	Prim, 37	CE.04 Zabalgunea
II.32	Prim, 59	CE.04 Zabalgunea
II.33	Victoria Eugenia antzokia (Argentinaren Errepublika, 01)	CE.04 Zabalgunea
II.34	Salamanka, 07	CE.04 Zabalgunea
II.35	San Martzial, 26	CE.04 Zabalgunea
II.36	San Martin, 06	CE.04 Zabalgunea
II.37	Mariaren Zerbitzarien komentua (San Martin, 45)	CE.04 Zabalgunea
II.38	San Martin, 50	CE.04 Zabalgunea
II.39	Urbietza, 20	CE.04 Zabalgunea
II.40	Zubietza, 01E	CE.04 Zabalgunea
II.41	Tabakalera (Mandasko dukea, 52)	EG.03 Tabakalera
II.42	Polloe hilerria (Polloe plaza, 02, 03 eta 04)	EG.13 Polloe
II.43	Iparraldeko geltokia (Frantzia, 22)	EG.19 Atotxako geltokia
II.44	Kolon, 02	GR.01 Gros (I)
II.45	La Equitativa bizitegi-erakina (Euskadi, 01)	GR.01 Gros (I)
II.46	Frantzia, 02	GR.01 Gros (I)
II.47	"Ezkongabeen etxea" bizitegi-erakina (Lapurdi, 01)	GR.01 Gros (I)
II.48	Peña y Goñi, 01	GR.01 Gros (I)
II.49	Ramon Maria Lili, 01	GR.01 Gros (I)
II.50	Ramon Maria Lili, 02	GR.01 Gros (I)
II.51	Usandizaga, 03	GR.01 Gros (I)
II.52	Kursaal Kongresu Jauregia (Zurriola, 01)	GR.01 Gros (I)
II.53	San Inazio eliza (Biteri, 09)	GR.02 Gros (II)
II.54	Euskal Herria plaza, 03	GR.02 Gros (II)
II.55	Mariaren Bihotza komentua (Nafarroa, 01)	GR.03 Sagues
II.56	Igeldoko San Pedro eliza (Aita Orkolaga, 02)	IG.02 Igeldo herria
II.57	Jasokundeko Andre Mariaren eliza (Jose Elozegi Alkatea, 279)	MB.01 Mirakruz gaina
II.58	Zorroagako eliza (Zorroaga gaina, 9)	MZ.07 Zorroaga

II.59	Zubietako Santiago eliza (Herriko Plaza, 01)	ZU.01 Zubietako Kaskoa
II.60	Ubako Andre Mariaren eliza (Uba, 37)	Urbanizaezina (Loiola)

3.3.- III. babes-mailan sartutako eraikinen eta elementuen zerrenda.

Zerrenda honako taula honetakoa da.

III. BABES MAILAN SARTUTAKO ERAIKINEN ETA ELEMENTUEN ZERRENDA		
Zk.	ERAIKIN EDO ELEMENTU BABESTUA	HIRIGINTZA ESPARRUA / LURZORU URBANIZAEZINA
III.1	Kasares etxea (Darieta, 1).	AL.08 Harria
III.2	Coca-Cola eraikina (Errekalde, 55)	AÑ.11 Errekalde (II)
III.3	Haize Orraziko plaza (Eduardo Chillida, zk.g.)	AO.01 Miramar - Ondarreta
III.4	Ategorrieta hiribidea, 53	AU.02 Ulia Barren
III.5	Ategorrieta hiribidea, 55	AU.02 Ulia Barren
III.6	Ategorrieta hiribidea, 61	AU.02 Ulia Barren
III.7	Ategorrieta hiribidea, 63	AU.02 Ulia Barren
III.8	Ategorrieta hiribidea, 67	AU.02 Ulia Barren
III.9	Irurita etxea (Nafarroa, 37)	AU.02 Ulia Barren
III.10	Udalaren ur-andela (Ulia pasealekua, 15 eta 17)	AU.05 Ategorrieta
III.11	Arbaizeneko ikuztegia (San Roke, 37)	AY.06 Arbaizenea
III.12	Txanponeneko iturria (San Roke, 57)	AY.06 Arbaizenea
III.13	Gazteluko iturria (Pasealeku Berria, zk.g.)	CE.01 Urgull - Santa Klara
III.14	Santa Klarako itsasargia	CE.01 Urgull - Santa Klara
III.15	Aquariuma (Carlos Blasco de Imaz plaza, 01)	CE.02 Portua
III.16	Zubia - Kanpandegi, zk.g.	CE.03 Parte Zaharra
III.17	Konstituzio plaza, 04	CE.03 Parte Zaharra
III.18	Konstituzio plaza, 05	CE.03 Parte Zaharra
III.19	Konstituzio plaza, 06	CE.03 Parte Zaharra
III.20	Konstituzio plaza, 07	CE.03 Parte Zaharra
III.21	Konstituzio plaza, 11	CE.03 Parte Zaharra
III.22	Konstituzio plaza, 12	CE.03 Parte Zaharra
III.23	Konstituzio plaza, 13	CE.03 Parte Zaharra
III.24	Konstituzio plaza, 14	CE.03 Parte Zaharra
III.25	Konstituzio plaza, 15	CE.03 Parte Zaharra
III.26	Iñigo, 02	CE.03 Parte Zaharra
III.27	Joan de Bilbao, 13	CE.03 Parte Zaharra
III.28	Joan de Bilbao, 15	CE.03 Parte Zaharra
III.29	Joan de Bilbao, 17	CE.03 Parte Zaharra
III.30	Erdi Aroko harresia (Mari, zk.g.)	CE.03 Parte Zaharra
III.31	Goikoa Jauregia (Ijentea, 06)	CE.03 Parte Zaharra
III.32	Antzoki Zaharra (Kale Nagusia, 1B)	CE.03 Parte Zaharra
III.33	Arrandegi kalea, 01	CE.03 Parte Zaharra
III.34	Donostiako Orfeoiaren egoitza (San Juan, 06)	CE.03 Parte Zaharra
III.35	Trinitate plaza	CE.03 Parte Zaharra

III.36	Aldamar, 02	CE.04 Zabalgunea
III.37	Zuloaga eskola (Aldamar, 03)	CE.04 Zabalgunea
III.38	Aldamar, 04	CE.04 Zabalgunea
III.39	Aldamar, 06	CE.04 Zabalgunea
III.40	Lorategi laukizuzena (Alderdi Eder)	CE.04 Zabalgunea
III.41	Alfontso VIII.aren kalea, 07	CE.04 Zabalgunea
III.42	Iberdrola eraikina (Arrasate, 09)	CE.04 Zabalgunea
III.43	Donostiako Aurrezki Kutxa Munizipal zaharra (Arrasate, 12)	CE.04 Zabalgunea
III.44	Bengoetxea, 05	CE.04 Zabalgunea
III.45	Bergara, 15	CE.04 Zabalgunea
III.46	Bilbo plaza, 01	CE.04 Zabalgunea
III.47	Boulevard zumardia, 23	CE.04 Zabalgunea
III.48	Boulevard zumardiko kioskoa (Boulevard zumardia, zk.g.)	CE.04 Zabalgunea
III.49	Bretxako merkatua (Bretxa, 01)	CE.04 Zabalgunea
III.50	Arrandegia (Bretxa, 03)	CE.04 Zabalgunea
III.51	Artzai Onaren plaza, 01	CE.04 Zabalgunea
III.52	Artzai Onaren plaza, 03	CE.04 Zabalgunea
III.53	Artzai Onaren plaza, 04	CE.04 Zabalgunea
III.54	Artzai Onaren plaza, 05	CE.04 Zabalgunea
III.55	Artzai Onaren plaza, 06	CE.04 Zabalgunea
III.56	Artzai Onaren plaza, 07	CE.04 Zabalgunea
III.57	Artzai Onaren plaza, 08	CE.04 Zabalgunea
III.58	Artzai Onaren plaza, 11	CE.04 Zabalgunea
III.59	Artzai Onaren plaza, 13	CE.04 Zabalgunea
III.60	Artzai Onaren plaza, 14	CE.04 Zabalgunea
III.61	Artzai Onaren plaza, 15	CE.04 Zabalgunea
III.62	Artzai Onaren plaza, 16	CE.04 Zabalgunea
III.63	Artzai Onaren plaza, 18	CE.04 Zabalgunea
III.64	Artzai Onaren plaza, 20	CE.04 Zabalgunea
III.65	Kamino, 06	CE.04 Zabalgunea
III.66	Kamino, 07	CE.04 Zabalgunea
III.67	Ehuruturrenaren plaza, 02	CE.04 Zabalgunea
III.68	Ehuruturrenaren plaza, 03	CE.04 Zabalgunea
III.69	Ehuruturrenaren plaza, 04	CE.04 Zabalgunea
III.70	Ehuruturrenaren plaza, 05	CE.04 Zabalgunea
III.71	Ehuruturrenaren plaza, 06	CE.04 Zabalgunea
III.72	La Perla (Kontxa pasealekua, 08/16)	CE.04 Zabalgunea
III.73	Errege Bainuetxea (Kontxa pasealekua, 18)	CE.04 Zabalgunea
III.74	Pasealekua (Kontxa pasealekua, zk.g.)	CE.04 Zabalgunea
III.75	Easo, 10	CE.04 Zabalgunea
III.76	Udal Zerbitzuen eraikina (Easo, 41)	CE.04 Zabalgunea
III.77	Udal Zerbitzuen eraikina (Easo, 43)	CE.04 Zabalgunea
III.78	Udal Zerbitzuen eraikina (Easo, 45)	CE.04 Zabalgunea
III.79	Elkano, 10	CE.04 Zabalgunea
III.80	Hondarribia, 02	CE.04 Zabalgunea

III.81	Hondarribia, 24	CE.04 Zabalgunea
III.82	Hondarribia, 48	CE.04 Zabalgunea
III.83	Hondarribia, 50	CE.04 Zabalgunea
III.84	Foruen pasealekua, 05	CE.04 Zabalgunea
III.85	Garibai, 21	CE.04 Zabalgunea
III.86	Banco de España (Garibai, 26)	CE.04 Zabalgunea
III.87	Novedades zinema zaharra (Garibai, 34)	CE.04 Zabalgunea
III.88	Etxague Jenerala, 02	CE.04 Zabalgunea
III.89	Getaria, 06	CE.04 Zabalgunea
III.90	Donostiako Aurrezki Kutxa Munizipal zaharra (Getaria, 07)	CE.04 Zabalgunea
III.91	Donostiako Aurrezki Kutxa Munizipal zaharra (Getaria, 09)	CE.04 Zabalgunea
III.92	Donostiako Aurrezki Kutxa Munizipal zaharra (Getaria, 11)	CE.04 Zabalgunea
III.93	Iberdrola eraikina (Getaria, 13)	CE.04 Zabalgunea
III.94	Getaria, 15	CE.04 Zabalgunea
III.95	Getaria, 23	CE.04 Zabalgunea
III.96	Gipuzkoa plaza, 02	CE.04 Zabalgunea
III.97	Gipuzkoa plaza, 04	CE.04 Zabalgunea
III.98	Gipuzkoa plaza, 07	CE.04 Zabalgunea
III.99	Gipuzkoa plaza, 08	CE.04 Zabalgunea
III.100	Gipuzkoa plaza, 09	CE.04 Zabalgunea
III.101	Gipuzkoa plaza, 10	CE.04 Zabalgunea
III.102	Gipuzkoa plaza, 11	CE.04 Zabalgunea
III.103	Gipuzkoa plaza, 14	CE.04 Zabalgunea
III.104	Gipuzkoa plaza, 15	CE.04 Zabalgunea
III.105	Gipuzkoa plaza, 16	CE.04 Zabalgunea
III.106	Gipuzkoa plazako lorategiak (Gipuzkoa plaza, zk.g.)	CE.04 Zabalgunea
III.107	Idiakez, 02	CE.04 Zabalgunea
III.108	Larramendi, 02	CE.04 Zabalgunea
III.109	Larramendi, 03	CE.04 Zabalgunea
III.110	Larramendi, 05	CE.04 Zabalgunea
III.111	Udal Zerbitzuen eraikina (Larramendi, 16)	CE.04 Zabalgunea
III.112	Legazpi, 09	CE.04 Zabalgunea
III.113	Legazpi, 12	CE.04 Zabalgunea
III.114	Banco Guipuzcoano (Askatasunaren hiribidea, 21)	CE.04 Zabalgunea
III.115	Loiola, 14	CE.04 Zabalgunea
III.116	Maria Kristina zubia	CE.04 Zabalgunea
III.117	Miramar, 02	CE.04 Zabalgunea
III.118	Miramar, 03	CE.04 Zabalgunea
III.119	Moraza, 02	CE.04 Zabalgunea
III.120	Moraza, 05	CE.04 Zabalgunea
III.121	Moraza, 11	CE.04 Zabalgunea
III.122	Moraza, 13	CE.04 Zabalgunea
III.123	Okendo, 12	CE.04 Zabalgunea
III.124	Okendo, 20	CE.04 Zabalgunea
III.125	Prim, 01	CE.04 Zabalgunea

III.126	Prim, 05	CE.04 Zabalgunea
III.127	Prim, 09	CE.04 Zabalgunea
III.128	Prim, 15	CE.04 Zabalgunea
III.129	Prim, 17	CE.04 Zabalgunea
III.130	Prim, 26	CE.04 Zabalgunea
III.131	Prim, 30	CE.04 Zabalgunea
III.132	Prim, 32	CE.04 Zabalgunea
III.133	San Jose ikastetxea (Prim, 33)	CE.04 Zabalgunea
III.134	Erregina Erregentea, 02	CE.04 Zabalgunea
III.135	Erregina Erregentea, 03	CE.04 Zabalgunea
III.136	Erregina Erregentea, 04	CE.04 Zabalgunea
III.137	Erregina Erregentea, 05	CE.04 Zabalgunea
III.138	Erregina Erregentea, 06	CE.04 Zabalgunea
III.139	Erregina Erregentea, 07	CE.04 Zabalgunea
III.140	Lorategiak (Erregina Erregentea, zk.g.)	CE.04 Zabalgunea
III.141	Salamanka, 02	CE.04 Zabalgunea
III.142	San Bartolome, 01	CE.04 Zabalgunea
III.143	San Bartolome, 02	CE.04 Zabalgunea
III.144	Maria Jose etxea (San Bartolome, 37)	CE.04 Zabalgunea
III.145	Telefonicaren bulegoak (San Martzial, 29)	CE.04 Zabalgunea
III.146	San Martzial, 37	CE.04 Zabalgunea
III.147	San Martzial, 39	CE.04 Zabalgunea
III.148	San Martin, 21	CE.04 Zabalgunea
III.149	San Martin, 22	CE.04 Zabalgunea
III.150	San Martin, 24	CE.04 Zabalgunea
III.151	San Martin, 26	CE.04 Zabalgunea
III.152	San Martin, 30	CE.04 Zabalgunea
III.153	Justizia Jauregia (San Martin, 41)	CE.04 Zabalgunea
III.154	San Martin, 53	CE.04 Zabalgunea
III.155	San Martin, 61	CE.04 Zabalgunea
III.156	Santa Katalina zubia	CE.04 Zabalgunea
III.157	Txurruka, 02	CE.04 Zabalgunea
III.158	Urbietta, 07	CE.04 Zabalgunea
III.159	Urbietta, 13	CE.04 Zabalgunea
III.160	Urbietta, 24	CE.04 Zabalgunea
III.161	Amarako eskolak (Urbietta, 38 AC)	CE.04 Zabalgunea
III.162	Urbietta, 54	CE.04 Zabalgunea
III.163	Urbietta, 55	CE.04 Zabalgunea
III.164	Bellas Artes Antzokia (Urbietta, 61)	CE.04 Zabalgunea
III.165	Urbietta, 64	CE.04 Zabalgunea
III.166	Postetxearen eraikina (Urdaneta, 07)	CE.04 Zabalgunea
III.167	Koldo Mitxelena Kulturunea (Urdaneta, 09)	CE.04 Zabalgunea
III.168	Urdaneta, 10	CE.04 Zabalgunea
III.169	Udal Zerbitzuen eraikina (Urdaneta, 13)	CE.04 Zabalgunea
III.170	Londres hotela (Zubieta, 02)	CE.04 Zabalgunea

III.171	Zubieta, 26	CE.04 Zabalgunea
III.172	Zubieta, 34	CE.04 Zabalgunea
III.173	Zurriolako zubia	CE.04 Zabalgunea
III.174	Autonomia, 01	CE.06 Amara Zaharra
III.175	Autonomia, 02	CE.06 Amara Zaharra
III.176	Autonomia, 03	CE.06 Amara Zaharra
III.177	Autonomia, 04	CE.06 Amara Zaharra
III.178	Autonomia, 05	CE.06 Amara Zaharra
III.179	Autonomia, 06	CE.06 Amara Zaharra
III.180	Autonomia, 07	CE.06 Amara Zaharra
III.181	Autonomia, 08	CE.06 Amara Zaharra
III.182	Autonomia, 09	CE.06 Amara Zaharra
III.183	Autonomia, 10	CE.06 Amara Zaharra
III.184	Autonomia, 11	CE.06 Amara Zaharra
III.185	Autonomia, 12	CE.06 Amara Zaharra
III.186	Autonomia, 13	CE.06 Amara Zaharra
III.187	Autonomia, 14	CE.06 Amara Zaharra
III.188	Autonomia, 15	CE.06 Amara Zaharra
III.189	Autonomia, 16	CE.06 Amara Zaharra
III.190	Almudena etxea (Mirakontxa, 13)	CE.08 Aldapeta
III.191	Frantzia, 03	EG.01 Frantzia pasealekua
III.192	Frantzia, 04	EG.01 Frantzia pasealekua
III.193	Frantzia, 05	EG.01 Frantzia pasealekua
III.194	Frantzia, 06	EG.01 Frantzia pasealekua
III.195	Frantzia, 07	EG.01 Frantzia pasealekua
III.196	Frantzia, 08	EG.01 Frantzia pasealekua
III.197	Frantzia, 09	EG.01 Frantzia pasealekua
III.198	Frantzia, 10	EG.01 Frantzia pasealekua
III.199	Frantzia, 11	EG.01 Frantzia pasealekua
III.200	Frantzia, 12	EG.01 Frantzia pasealekua
III.201	Kristina-Enea parkea eta jauregia (Mandasko dukea, 58)	EG.16 Kristina-Enea
III.202	Agirre Miramon, 01	GR.01 Gros (I)
III.203	Agirre Miramon, 03	GR.01 Gros (I)
III.204	Kolon, 03 bis	GR.01 Gros (I)
III.205	Kolon, 03	GR.01 Gros (I)
III.206	Kolon, 04	GR.01 Gros (I)
III.207	Kolon, 06	GR.01 Gros (I)
III.208	Kolon, 08	GR.01 Gros (I)
III.209	Kolon, 10	GR.01 Gros (I)
III.210	Kolon, 31	GR.01 Gros (I)
III.211	Kolon, 33	GR.01 Gros (I)
III.212	Galtzada Nagusia, 03	GR.01 Gros (I)
III.213	Migel Imaz, 01	GR.01 Gros (I)
III.214	Ramon Maria Lili, 03	GR.01 Gros (I)
III.215	Ramon Maria Lili, 04	GR.01 Gros (I)

III.216	Ramon Maria Lili, 08	GR.01 Gros (I)
III.217	Ramon Maria Lili, 09	GR.01 Gros (I)
III.218	Usandizaga, 02	GR.01 Gros (I)
III.219	Usandizaga, 21	GR.01 Gros (I)
III.220	Zurriola, 18	GR.01 Gros (I)
III.221	Zurriola, 32	GR.01 Gros (I)
III.222	Zurriola, 34	GR.01 Gros (I)
III.223	Stinus garajeak (Karkizano, 05)	GR.02 Gros (II)
III.224	Stinus garajeak (Gloria, 03)	GR.02 Gros (II)
III.225	Stinus garajeak (Gloria, 05)	GR.02 Gros (II)
III.226	Gloria, 07	GR.02 Gros (II)
III.227	Galtzada Nagusia, 30	GR.02 Gros (II)
III.228	Kale Berria, 02	GR.02 Gros (II)
III.229	Kale Berria, 17	GR.02 Gros (II)
III.230	Aita Larroka, 01	GR.02 Gros (II)
III.231	Aita Larroka, 03	GR.02 Gros (II)
III.232	Sekundino Esnaola, 07	GR.02 Gros (II)
III.233	Larrotxena baserria (Intxaurrondo, 57)	IN.02 Intxaurrondo Zaharra
III.234	Moneda jauregia (Serapio Mujika, 10)	MB.02 Bidebieta - La Paz
III.235	Kutarru gotorlekua (San Markosko bidea, zk.g.)	Urbanizaezina (Altza)
III.236	Igeldoko itsasargia (Itsasargiko pasealekua, 107)	Urbanizaezina (Antigua - Ondarreta)
III.237	Itsasargiko gotorlekua (Itsasargiko pasealekua, zk.g.)	Urbanizaezina (Antigua - Ondarreta)
III.238	San Martin gotorlekua eta baseliza (Mendiolako bidea, 27)	Urbanizaezina (Ategorrieta - Ulia)
III.239	Errota (Ulia)	Urbanizaezina (Ategorrieta - Ulia)
III.240	Baleazaleen talaia (Ulia)	Urbanizaezina (Ategorrieta - Ulia)
III.241	Animetako Puntako bunkerra (Ulia)	Urbanizaezina (Ategorrieta - Ulia)
III.242	Kutrallako gotorlekua (Ulia)	Urbanizaezina (Ategorrieta - Ulia)
III.243	Monpaseko gotorlekua (Ulia)	Urbanizaezina (Ategorrieta - Ulia)
III.244	Errota Berria (Igara, 127)	Urbanizaezina (Ibaeta)
III.245	Muñozabal baserria (Pillotege, 29)	Urbanizaezina (Ibaeta)
III.246	Hernandez gotorlekua (Gudamendi, zk.g.)	Urbanizaezina (Igeldo)
III.247	Din Din iturria (Marabieta)	Urbanizaezina (Igeldo)
III.248	Mendizorrotz gotorlekua (Aita Orkolaga, zk.g.)	Urbanizaezina (Igeldo)
III.249	Ametzagaina gotorlekua (Otxoki, zk.g.)	Urbanizaezina (Intxaurrondo)
III.250	Akueduktuak (Ulia)	Urbanizaezina (Mirakruz - Bidebieta)
III.251	Almirantearen gotorlekua (Ulia)	Urbanizaezina (Mirakruz - Bidebieta)
III.252	Oriamendi gotorlekua eta baseliza (Goiaztxiki, zk.g.)	Urbanizaezina (Miramon - Zorroaga)

3.4.- IV. babes-mailan sartutako eraikinen eta elementuen zerrenda.

Zerrenda honako taula honetakoa da.

IV. BABES MAILAN SARTUTAKO ERAIKINEN ETA ELEMENTUEN ZERRENDA		
Zk.	ERAIKIN EDO ELEMENTU BABESTUA	HIRIGINTZA ESPARRUA / LURZORU URBANIZAEZINA
IV.1	Altzako San Martzial eliza (San Martzial plaza, 1).	AL.03 Altza Gaina
IV.2	San Martzial plaza, 4	AL.03 Altza Gaina
IV.3	Tomasenea baserria (Darieta, 6)	AL.08 Harria
IV.4	Berra baserria (Berratxo, 2)	AL.11 Buenavista gaina
IV.5	Heriz, 1	AO.02 Antigua
IV.6	Heriz, 8	AO.02 Antigua
IV.7	Joan de Garai, 1	AO.02 Antigua
IV.8	Matia, 2	AO.02 Antigua
IV.9	Matia, 3	AO.02 Antigua
IV.10	Matia, 5	AO.02 Antigua
IV.11	Matia, 6	AO.02 Antigua
IV.12	Matia, 18	AO.02 Antigua
IV.13	Matia, 23	AO.02 Antigua
IV.14	Matia, 25	AO.02 Antigua
IV.15	Matia, 32	AO.02 Antigua
IV.16	Matia, 34	AO.02 Antigua
IV.17	Matia, 36	AO.02 Antigua
IV.18	Matia, 38	AO.02 Antigua
IV.19	Matia, 44	AO.02 Antigua
IV.20	Matia, 46	AO.02 Antigua
IV.21	Matia, 48	AO.02 Antigua
IV.22	Matia, 50	AO.02 Antigua
IV.23	Matia, 52	AO.02 Antigua
IV.24	Arantzazuko Andre Mariaren auzunea, 1 - 8	AO.02 Antigua
IV.25	Arantzazuko Andre Mariaren auzunea, 9 - 18	AO.02 Antigua
IV.26	Arantzazuko Andre Mariaren auzunea, 19 - 29	AO.02 Antigua
IV.27	Arantzazuko Andre Mariaren auzunea, 30 - 43	AO.02 Antigua
IV.28	Arantzazuko Andre Mariaren auzunea, 45-46-47	AO.02 Antigua
IV.29	Sukia, 1	AO.02 Antigua
IV.30	Alfontso XIII.aren kalea, 2	AO.02 Antigua
IV.31	Zarautz, 13	AO.05 Lizarriturri
IV.32	Zarautz, 15	AO.05 Lizarriturri
IV.33	Zarautz, 17	AO.05 Lizarriturri
IV.34	Zarautz, 19	AO.05 Lizarriturri
IV.35	Zarautz, 21	AO.05 Lizarriturri
IV.36	Zarautz, 23	AO.05 Lizarriturri
IV.37	Zarautz, 25	AO.05 Lizarriturri
IV.38	Zarautz, 27	AO.05 Lizarriturri
IV.39	Zarautz, 29	AO.05 Lizarriturri

IV.40	Zarautz, 31	AO.05 Lizarriturri
IV.41	Zarautz, 33	AO.05 Lizarriturri
IV.42	Zarautz, 35	AO.05 Lizarriturri
IV.43	Zarautz, 37	AO.05 Lizarriturri
IV.44	Zarautz, 39	AO.05 Lizarriturri
IV.45	Zarautz, 41	AO.05 Lizarriturri
IV.46	Brunet, 3	AO.09 Ondarretako lorategi-hiria (I)
IV.47	Brunet, 4 eta 6	AO.09 Ondarretako lorategi-hiria (I)
IV.48	Infanta Beatriz, 2	AO.09 Ondarretako lorategi-hiria (I)
IV.49	Infanta Beatriz, 4	AO.09 Ondarretako lorategi-hiria (I)
IV.50	Infanta Beatriz, 6	AO.09 Ondarretako lorategi-hiria (I)
IV.51	Infanta Beatriz, 7	AO.09 Ondarretako lorategi-hiria (I)
IV.52	Infanta Beatriz, 8	AO.09 Ondarretako lorategi-hiria (I)
IV.53	Infanta Beatriz, 9	AO.09 Ondarretako lorategi-hiria (I)
IV.54	Infanta Beatriz, 11	AO.09 Ondarretako lorategi-hiria (I)
IV.55	Infanta Beatriz, 14	AO.09 Ondarretako lorategi-hiria (I)
IV.56	Infanta Beatriz, 15	AO.09 Ondarretako lorategi-hiria (I)
IV.57	Infanta Beatriz, 16	AO.09 Ondarretako lorategi-hiria (I)
IV.58	Infanta Kristina, 2	AO.09 Ondarretako lorategi-hiria (I)
IV.59	Infanta Kristina, 5	AO.09 Ondarretako lorategi-hiria (I)
IV.60	Infanta Kristina, 11	AO.09 Ondarretako lorategi-hiria (I)
IV.61	Infanta Kristina, 13-15	AO.09 Ondarretako lorategi-hiria (I)
IV.62	Infanta Kristina, 18-20	AO.09 Ondarretako lorategi-hiria (I)
IV.63	Infante Don Jaime, 1	AO.09 Ondarretako lorategi-hiria (I)
IV.64	Infante Don Jaime, 3	AO.09 Ondarretako lorategi-hiria (I)
IV.65	Infante Don Jaime, 5	AO.09 Ondarretako lorategi-hiria (I)
IV.66	Infante Don Jaime, 6	AO.09 Ondarretako lorategi-hiria (I)
IV.67	Infante Don Jaime, 7	AO.09 Ondarretako lorategi-hiria (I)
IV.68	Infante Don Jaime, 9	AO.09 Ondarretako lorategi-hiria (I)
IV.69	Infante Don Juan, 4	AO.09 Ondarretako lorategi-hiria (I)
IV.70	Infante Don Juan, 5	AO.09 Ondarretako lorategi-hiria (I)
IV.71	Infante Don Juan, 6	AO.09 Ondarretako lorategi-hiria (I)
IV.72	Infante Don Juan, 8	AO.09 Ondarretako lorategi-hiria (I)
IV.73	Infante Don Juan, 10	AO.09 Ondarretako lorategi-hiria (I)
IV.74	Infante Don Juan, 12	AO.09 Ondarretako lorategi-hiria (I)
IV.75	Infante Don Juan, 16	AO.09 Ondarretako lorategi-hiria (I)
IV.76	Infante Don Juan, 18	AO.09 Ondarretako lorategi-hiria (I)
IV.77	Infante Don Juan, 20	AO.09 Ondarretako lorategi-hiria (I)
IV.78	Infante Don Juan, 22	AO.09 Ondarretako lorategi-hiria (I)
IV.79	Infante Don Juan, 24	AO.09 Ondarretako lorategi-hiria (I)
IV.80	Infante Don Juan, 26	AO.09 Ondarretako lorategi-hiria (I)
IV.81	Satrustegi, 2	AO.09 Ondarretako lorategi-hiria (I)
IV.82	Satrustegi, 4	AO.09 Ondarretako lorategi-hiria (I)
IV.83	Satrustegi, 6	AO.09 Ondarretako lorategi-hiria (I)
IV.84	Satrustegi, 10	AO.09 Ondarretako lorategi-hiria (I)

IV.85	Satrustegi, 11	AO.09 Ondarretako lorategi-hiria (I)
IV.86	Satrustegi, 12	AO.09 Ondarretako lorategi-hiria (I)
IV.87	Zumalakarregi, 4	AO.09 Ondarretako lorategi-hiria (I)
IV.88	Zumalakarregi, 8	AO.09 Ondarretako lorategi-hiria (I)
IV.89	Zumalakarregi, 10	AO.09 Ondarretako lorategi-hiria (I)
IV.90	Zumalakarregi, 12	AO.09 Ondarretako lorategi-hiria (I)
IV.91	Igeldoko funikularra eta lotutako eraikina (Funikular plaza, 4)	AO.14 Itsasargiko errepidea
IV.92	Ategorrietako Galtzada Zaharra, 103	AU.02 Ulia Barren
IV.93	Nafarroa, 19	AU.02 Ulia Barren
IV.94	Nafarroa, 21	AU.02 Ulia Barren
IV.95	Nafarroa, 27	AU.02 Ulia Barren
IV.96	Batzar Nagusien eraikina (San Roke, 120)	AY.03 Pintore
IV.97	Berabera, 82	AY.17 Bera-Bera
IV.98	Kaiko pasealekua, 3	CE.02 Portua
IV.99	Kaiko pasealekua, 9	CE.02 Portua
IV.100	Kaiko pasealekua, 10	CE.02 Portua
IV.101	Kaiko pasealekua, 11	CE.02 Portua
IV.102	Kaiko pasealekua, 12	CE.02 Portua
IV.103	Kaiko pasealekua, 13	CE.02 Portua
IV.104	Kaiko pasealekua, 14	CE.02 Portua
IV.105	Kaiko pasealekua, 15	CE.02 Portua
IV.106	Arrantzale-kofradia (Kaiko pasealekua, 23)	CE.02 Portua
IV.107	Ontzi Museoa (Kaiko pasealekua, 24)	CE.02 Portua
IV.108	Abuztuaren 31ko kalea, 5 (Parte Zaharreko multzoa)	CE.03 Parte Zaharra
IV.109	Abuztuaren 31ko kalea, 7	CE.03 Parte Zaharra
IV.110	Abuztuaren 31ko kalea, 9	CE.03 Parte Zaharra
IV.111	Abuztuaren 31ko kalea, 10	CE.03 Parte Zaharra
IV.112	Abuztuaren 31ko kalea, 11	CE.03 Parte Zaharra
IV.113	Abuztuaren 31ko kalea, 12	CE.03 Parte Zaharra
IV.114	Abuztuaren 31ko kalea, 14	CE.03 Parte Zaharra
IV.115	Abuztuaren 31ko kalea, 15	CE.03 Parte Zaharra
IV.116	Abuztuaren 31ko kalea, 16	CE.03 Parte Zaharra
IV.117	Abuztuaren 31ko kalea, 17	CE.03 Parte Zaharra
IV.118	Abuztuaren 31ko kalea, 18	CE.03 Parte Zaharra
IV.119	Abuztuaren 31ko kalea, 20	CE.03 Parte Zaharra
IV.120	Abuztuaren 31ko kalea, 22	CE.03 Parte Zaharra
IV.121	Abuztuaren 31ko kalea, 24	CE.03 Parte Zaharra
IV.122	Abuztuaren 31ko kalea, 26	CE.03 Parte Zaharra
IV.123	Abuztuaren 31ko kalea, 30	CE.03 Parte Zaharra
IV.124	Abuztuaren 31ko kalea, 33	CE.03 Parte Zaharra
IV.125	Abuztuaren 31ko kalea, 38	CE.03 Parte Zaharra
IV.126	Abuztuaren 31ko kalea, 40	CE.03 Parte Zaharra
IV.127	Abuztuaren 31ko kalea, 42	CE.03 Parte Zaharra
IV.128	Abuztuaren 31ko kalea, 44	CE.03 Parte Zaharra
IV.129	San Bizenteko iturria (Abuztuaren 31ko kalea)	CE.03 Parte Zaharra

IV.130	Boulevard zumardia, 2	CE.03 Parte Zaharra
IV.131	Boulevard zumardia, 6	CE.03 Parte Zaharra
IV.132	Boulevard zumardia, 18	CE.03 Parte Zaharra
IV.133	Boulevard zumardia, 20	CE.03 Parte Zaharra
IV.134	Boulevard zumardia, 22	CE.03 Parte Zaharra
IV.135	Boulevard zumardia, 24	CE.03 Parte Zaharra
IV.136	Boulevard zumardia, 26	CE.03 Parte Zaharra
IV.137	Kanpandegi, 1	CE.03 Parte Zaharra
IV.138	Kanpandegi, 12 - Abuztuaren 31ko kalea, 37	CE.03 Parte Zaharra
IV.139	Konstituzio plaza, 17	CE.03 Parte Zaharra
IV.140	Enbeltran, 2	CE.03 Parte Zaharra
IV.141	Enbeltran, 3	CE.03 Parte Zaharra
IV.142	Enbeltran, 6	CE.03 Parte Zaharra
IV.143	Enbeltran, 8	CE.03 Parte Zaharra
IV.144	Enbeltran, 10	CE.03 Parte Zaharra
IV.145	Enbeltran, 12	CE.03 Parte Zaharra
IV.146	Enbeltran, 14	CE.03 Parte Zaharra
IV.147	Enbeltran, 16	CE.03 Parte Zaharra
IV.148	Esterlines, 1 (Parte Zaharreko multzoa)	CE.03 Parte Zaharra
IV.149	Esterlines, 2	CE.03 Parte Zaharra
IV.150	Esterlines, 3	CE.03 Parte Zaharra
IV.151	Esterlines, 4	CE.03 Parte Zaharra
IV.152	Esterlines, 5	CE.03 Parte Zaharra
IV.153	Esterlines, 6	CE.03 Parte Zaharra
IV.154	Esterlines, 10	CE.03 Parte Zaharra
IV.155	Esterlines, 14	CE.03 Parte Zaharra
IV.156	Esterlines, 15	CE.03 Parte Zaharra
IV.157	Esterlines, 16	CE.03 Parte Zaharra
IV.158	Fermin Kalbeton, 3	CE.03 Parte Zaharra
IV.159	Fermin Kalbeton, 4	CE.03 Parte Zaharra
IV.160	Fermin Kalbeton, 5	CE.03 Parte Zaharra
IV.161	Fermin Kalbeton, 6	CE.03 Parte Zaharra
IV.162	Fermin Kalbeton, 8	CE.03 Parte Zaharra
IV.163	Fermin Kalbeton, 9	CE.03 Parte Zaharra
IV.164	Fermin Kalbeton, 10	CE.03 Parte Zaharra
IV.165	Fermin Kalbeton, 11	CE.03 Parte Zaharra
IV.166	Fermin Kalbeton, 14	CE.03 Parte Zaharra
IV.167	Fermin Kalbeton, 15	CE.03 Parte Zaharra
IV.168	Fermin Kalbeton, 16	CE.03 Parte Zaharra
IV.169	Fermin Kalbeton, 17	CE.03 Parte Zaharra
IV.170	Fermin Kalbeton, 18	CE.03 Parte Zaharra
IV.171	Fermin Kalbeton, 19	CE.03 Parte Zaharra
IV.172	Fermin Kalbeton, 20	CE.03 Parte Zaharra
IV.173	Fermin Kalbeton, 21	CE.03 Parte Zaharra
IV.174	Fermin Kalbeton, 22	CE.03 Parte Zaharra

IV.175	Fermin Kalbeton, 23	CE.03 Parte Zaharra
IV.176	Fermin Kalbeton, 24	CE.03 Parte Zaharra
IV.177	Fermin Kalbeton, 25	CE.03 Parte Zaharra
IV.178	Fermin Kalbeton, 26	CE.03 Parte Zaharra
IV.179	Fermin Kalbeton, 27	CE.03 Parte Zaharra
IV.180	Fermin Kalbeton, 28	CE.03 Parte Zaharra
IV.181	Fermin Kalbeton, 29	CE.03 Parte Zaharra
IV.182	Fermin Kalbeton, 30	CE.03 Parte Zaharra
IV.183	Fermin Kalbeton, 33	CE.03 Parte Zaharra
IV.184	Fermin Kalbeton, 34	CE.03 Parte Zaharra
IV.185	Fermin Kalbeton, 35	CE.03 Parte Zaharra
IV.186	Fermin Kalbeton, 37	CE.03 Parte Zaharra
IV.187	Fermin Kalbeton, 38	CE.03 Parte Zaharra
IV.188	Fermin Kalbeton, 39	CE.03 Parte Zaharra
IV.189	Fermin Kalbeton, 41	CE.03 Parte Zaharra
IV.190	Fermin Kalbeton, 42	CE.03 Parte Zaharra
IV.191	Fermin Kalbeton, 45	CE.03 Parte Zaharra
IV.192	Fermin Kalbeton, 48	CE.03 Parte Zaharra
IV.193	Fermin Kalbeton, 50	CE.03 Parte Zaharra
IV.194	Fermin Kalbeton, 52	CE.03 Parte Zaharra
IV.195	Fermin Kalbeton, 54	CE.03 Parte Zaharra
IV.196	Ijentea, 4	CE.03 Parte Zaharra
IV.197	Iñigo, 4	CE.03 Parte Zaharra
IV.198	Iñigo, 8	CE.03 Parte Zaharra
IV.199	Iñigo, 10	CE.03 Parte Zaharra
IV.200	Joan de Bilbao, 6	CE.03 Parte Zaharra
IV.201	Joan de Bilbao, 8	CE.03 Parte Zaharra
IV.202	Joan de Bilbao, 10	CE.03 Parte Zaharra
IV.203	Joan de Bilbao, 12	CE.03 Parte Zaharra
IV.204	Joan de Bilbao, 14	CE.03 Parte Zaharra
IV.205	Lasala plaza, 1	CE.03 Parte Zaharra
IV.206	Lasala plaza, 2	CE.03 Parte Zaharra
IV.207	Lasala plaza, 3	CE.03 Parte Zaharra
IV.208	Mari, 7	CE.03 Parte Zaharra
IV.209	Mari, 21	CE.03 Parte Zaharra
IV.210	Petit Casino (Kale Nagusia, 1)	CE.03 Parte Zaharra
IV.211	Kale Nagusia, 2	CE.03 Parte Zaharra
IV.212	Kale Nagusia, 5	CE.03 Parte Zaharra
IV.213	Kale Nagusia, 6	CE.03 Parte Zaharra
IV.214	Kale Nagusia, 7	CE.03 Parte Zaharra
IV.215	Kale Nagusia, 8	CE.03 Parte Zaharra
IV.216	Kale Nagusia, 9	CE.03 Parte Zaharra
IV.217	Kale Nagusia, 11	CE.03 Parte Zaharra
IV.218	Kale Nagusia, 12	CE.03 Parte Zaharra
IV.219	Kale Nagusia, 13	CE.03 Parte Zaharra

IV.220	Kale Nagusia, 14	CE.03 Parte Zaharra
IV.221	Kale Nagusia, 15	CE.03 Parte Zaharra
IV.222	Kale Nagusia, 17	CE.03 Parte Zaharra
IV.223	Kale Nagusia, 18	CE.03 Parte Zaharra
IV.224	Kale Nagusia, 21	CE.03 Parte Zaharra
IV.225	Narrika, 1	CE.03 Parte Zaharra
IV.226	Narrika, 3	CE.03 Parte Zaharra
IV.227	Narrika, 7	CE.03 Parte Zaharra
IV.228	Narrika, 9	CE.03 Parte Zaharra
IV.229	Narrika, 10	CE.03 Parte Zaharra
IV.230	Narrika, 15	CE.03 Parte Zaharra
IV.231	Leclerq (Narrika, 18)	CE.03 Parte Zaharra
IV.232	Narrika, 21	CE.03 Parte Zaharra
IV.233	Narrika, 23	CE.03 Parte Zaharra
IV.234	Narrika, 24	CE.03 Parte Zaharra
IV.235	Narrika, 29	CE.03 Parte Zaharra
IV.236	Narrika, 31	CE.03 Parte Zaharra
IV.237	Narrika, 33	CE.03 Parte Zaharra
IV.238	Arrandegi kalea, 4	CE.03 Parte Zaharra
IV.239	Arrandegi kalea, 5	CE.03 Parte Zaharra
IV.240	Arrandegi kalea, 6	CE.03 Parte Zaharra
IV.241	Arrandegi kalea, 9	CE.03 Parte Zaharra
IV.242	Arrandegi kalea, 11	CE.03 Parte Zaharra
IV.243	Portu kalea, 3	CE.03 Parte Zaharra
IV.244	Portu kalea, 5	CE.03 Parte Zaharra
IV.245	Portu kalea, 6	CE.03 Parte Zaharra
IV.246	Portu kalea, 7	CE.03 Parte Zaharra
IV.247	Portu kalea, 8	CE.03 Parte Zaharra
IV.248	Portu kalea, 9	CE.03 Parte Zaharra
IV.249	Portu kalea, 10	CE.03 Parte Zaharra
IV.250	Portu kalea, 12	CE.03 Parte Zaharra
IV.251	Portu kalea, 14	CE.03 Parte Zaharra
IV.252	Portu kalea, 15	CE.03 Parte Zaharra
IV.253	Portu kalea, 17	CE.03 Parte Zaharra
IV.254	Portu kalea, 19	CE.03 Parte Zaharra
IV.255	Portu kalea, 20	CE.03 Parte Zaharra
IV.256	San Jeronimo, 6	CE.03 Parte Zaharra
IV.257	San Jeronimo, 7	CE.03 Parte Zaharra
IV.258	San Jeronimo, 8	CE.03 Parte Zaharra
IV.259	San Jeronimo, 9	CE.03 Parte Zaharra
IV.260	San Jeronimo, 11	CE.03 Parte Zaharra
IV.261	San Jeronimo, 13	CE.03 Parte Zaharra
IV.262	San Jeronimo, 14	CE.03 Parte Zaharra
IV.263	San Jeronimo, 17	CE.03 Parte Zaharra
IV.264	San Jeronimo, 19	CE.03 Parte Zaharra

IV.265	San Jeronimo, 20	CE.03 Parte Zaharra
IV.266	San Jeronimo, 21	CE.03 Parte Zaharra
IV.267	San Jeronimo, 22	CE.03 Parte Zaharra
IV.268	San Jeronimo, 23	CE.03 Parte Zaharra
IV.269	San Jeronimo, 25	CE.03 Parte Zaharra
IV.270	San Juan, 7	CE.03 Parte Zaharra
IV.271	San Juan, 9	CE.03 Parte Zaharra
IV.272	San Juan, 11	CE.03 Parte Zaharra
IV.273	San Juan, 13	CE.03 Parte Zaharra
IV.274	Argazkilari Elkartearen egoitza (San Juan, 27)	CE.03 Parte Zaharra
IV.275	San Lorenzo, 2	CE.03 Parte Zaharra
IV.276	San Lorenzo, 4	CE.03 Parte Zaharra
IV.277	San Lorenzo, 6	CE.03 Parte Zaharra
IV.278	San Lorenzo, 8	CE.03 Parte Zaharra
IV.279	San Lorenzo, 10	CE.03 Parte Zaharra
IV.280	San Lorenzo, 12	CE.03 Parte Zaharra
IV.281	San Lorenzo, 17	CE.03 Parte Zaharra
IV.282	San Bizente, 9	CE.03 Parte Zaharra
IV.283	Sarriegi, 1	CE.03 Parte Zaharra
IV.284	Sarriegi, 3	CE.03 Parte Zaharra
IV.285	Sarriegi, 7	CE.03 Parte Zaharra
IV.286	Sarriegi, 8	CE.03 Parte Zaharra
IV.287	Sarriegi, 9	CE.03 Parte Zaharra
IV.288	Sarriegi, 10	CE.03 Parte Zaharra
IV.289	Gaztelubide, 3	CE.03 Parte Zaharra
IV.290	Valle Lersundi, zk.g.	CE.03 Parte Zaharra
IV.291	Koruko Andre Mariaren kalea, 2	CE.03 Parte Zaharra
IV.292	Koruko Andre Mariaren kalea, 8	CE.03 Parte Zaharra
IV.293	Aldamar, 5	CE.04 Zabalgunea
IV.294	Aldamar, 7 eta 9	CE.04 Zabalgunea
IV.295	Aldamar, 12	CE.04 Zabalgunea
IV.296	Aldamar, 14	CE.04 Zabalgunea
IV.297	Aldamar, 16	CE.04 Zabalgunea
IV.298	Aldamar, 22	CE.04 Zabalgunea
IV.299	Aldamar, 24	CE.04 Zabalgunea
IV.300	Aldamar, 26	CE.04 Zabalgunea
IV.301	Aldamar, 28	CE.04 Zabalgunea
IV.302	Aldamar, 30	CE.04 Zabalgunea
IV.303	Aldamar, 32	CE.04 Zabalgunea
IV.304	Aldamar, 34	CE.04 Zabalgunea
IV.305	Alfontso VIII.aren kalea, 3	CE.04 Zabalgunea
IV.306	Alfontso VIII.aren kalea, 4	CE.04 Zabalgunea
IV.307	Alfontso VIII.aren kalea, 6	CE.04 Zabalgunea
IV.308	Andia, 2	CE.04 Zabalgunea
IV.309	Andia, 7	CE.04 Zabalgunea

IV.310	Andia, 11	CE.04 Zabalgunea
IV.311	Arrasate, 3	CE.04 Zabalgunea
IV.312	Arrasate, 4	CE.04 Zabalgunea
IV.313	Arrasate, 5	CE.04 Zabalgunea
IV.314	Arrasate, 6	CE.04 Zabalgunea
IV.315	Arrasate, 7bis	CE.04 Zabalgunea
IV.316	Arrasate, 7	CE.04 Zabalgunea
IV.317	Arrasate, 14	CE.04 Zabalgunea
IV.318	Arrasate, 15	CE.04 Zabalgunea
IV.319	Arrasate, 16	CE.04 Zabalgunea
IV.320	Arrasate, 17	CE.04 Zabalgunea
IV.321	Arrasate, 18	CE.04 Zabalgunea
IV.322	Arrasate, 19	CE.04 Zabalgunea
IV.323	Arrasate, 22	CE.04 Zabalgunea
IV.324	Arrasate, 23	CE.04 Zabalgunea
IV.325	Arrasate, 24	CE.04 Zabalgunea
IV.326	Arrasate, 25	CE.04 Zabalgunea
IV.327	Arrasate, 26	CE.04 Zabalgunea
IV.328	Arrasate, 27	CE.04 Zabalgunea
IV.329	Arrasate, 31	CE.04 Zabalgunea
IV.330	Arrasate, 33	CE.04 Zabalgunea
IV.331	Arrasate, 35	CE.04 Zabalgunea
IV.332	Arrasate, 37	CE.04 Zabalgunea
IV.333	Arrasate, 41	CE.04 Zabalgunea
IV.334	Arrasate, 42	CE.04 Zabalgunea
IV.335	Arrasate, 43	CE.04 Zabalgunea
IV.336	Arrasate, 44	CE.04 Zabalgunea
IV.337	Arrasate, 45	CE.04 Zabalgunea
IV.338	Arrasate, 47	CE.04 Zabalgunea
IV.339	Arrasate, 51	CE.04 Zabalgunea
IV.340	Bengoetxea, 1	CE.04 Zabalgunea
IV.341	Bengoetxea, 3	CE.04 Zabalgunea
IV.342	Bengoetxea, 4	CE.04 Zabalgunea
IV.343	Bergara, 2	CE.04 Zabalgunea
IV.344	Bergara, 4	CE.04 Zabalgunea
IV.345	Bergara, 5 eta 7	CE.04 Zabalgunea
IV.346	Bergara, 6	CE.04 Zabalgunea
IV.347	Bergara, 8	CE.04 Zabalgunea
IV.348	Bergara, 11	CE.04 Zabalgunea
IV.349	Bergara, 13	CE.04 Zabalgunea
IV.350	Bergara, 16	CE.04 Zabalgunea
IV.351	Bergara, 18	CE.04 Zabalgunea
IV.352	Bergara, 19	CE.04 Zabalgunea
IV.353	Bergara, 21	CE.04 Zabalgunea
IV.354	Blas de Lezo, 2	CE.04 Zabalgunea

IV.355	Blas de Lezo, 4	CE.04 Zabalgunea
IV.356	Boulevard zumardia, 3	CE.04 Zabalgunea
IV.357	Boulevard zumardia, 9	CE.04 Zabalgunea
IV.358	Boulevard zumardia, 11	CE.04 Zabalgunea
IV.359	Boulevard zumardia, 19	CE.04 Zabalgunea
IV.360	Kamino, 4	CE.04 Zabalgunea
IV.361	Easo, 3	CE.04 Zabalgunea
IV.362	Easo, 6	CE.04 Zabalgunea
IV.363	Easo, 8	CE.04 Zabalgunea
IV.364	Easo, 9	CE.04 Zabalgunea
IV.365	Easo, 11	CE.04 Zabalgunea
IV.366	Easo, 13	CE.04 Zabalgunea
IV.367	Easo, 15	CE.04 Zabalgunea
IV.368	Easo, 16	CE.04 Zabalgunea
IV.369	Easo, 19	CE.04 Zabalgunea
IV.370	Bainuetxea (Easo 20A)	CE.04 Zabalgunea
IV.371	Easo, 21	CE.04 Zabalgunea
IV.372	Easo, 23	CE.04 Zabalgunea
IV.373	Easo, 27	CE.04 Zabalgunea
IV.374	Easo, 29	CE.04 Zabalgunea
IV.375	Easo, 35	CE.04 Zabalgunea
IV.376	Easo, 37	CE.04 Zabalgunea
IV.377	Easo, 47	CE.04 Zabalgunea
IV.378	Easo, 49	CE.04 Zabalgunea
IV.379	Easo, 51	CE.04 Zabalgunea
IV.380	Easo, 53	CE.04 Zabalgunea
IV.381	Easo, 55	CE.04 Zabalgunea
IV.382	Easo, 57	CE.04 Zabalgunea
IV.383	Easo, 59	CE.04 Zabalgunea
IV.384	Easo, 61	CE.04 Zabalgunea
IV.385	Easo, 63	CE.04 Zabalgunea
IV.386	Easo, 65	CE.04 Zabalgunea
IV.387	Easo, 67	CE.04 Zabalgunea
IV.388	Easo, 71	CE.04 Zabalgunea
IV.389	Easo, 77	CE.04 Zabalgunea
IV.390	Easo, 79	CE.04 Zabalgunea
IV.391	Easo, 81	CE.04 Zabalgunea
IV.392	Komunak (Easo plaza, zk.g.)	CE.04 Zabalgunea
IV.393	Elkano, 1	CE.04 Zabalgunea
IV.394	Elkano, 2	CE.04 Zabalgunea
IV.395	Elkano, 4	CE.04 Zabalgunea
IV.396	Elkano, 5	CE.04 Zabalgunea
IV.397	Elkano, 6	CE.04 Zabalgunea
IV.398	Elkano, 7	CE.04 Zabalgunea
IV.399	Elkano, 8	CE.04 Zabalgunea

IV.400	Etxaide, 4	CE.04 Zabalgunea
IV.401	Etxaide, 6	CE.04 Zabalgunea
IV.402	Etxaide, 8	CE.04 Zabalgunea
IV.403	Etxaide, 10	CE.04 Zabalgunea
IV.404	Etxaide, 12	CE.04 Zabalgunea
IV.405	Etxaide, 14	CE.04 Zabalgunea
IV.406	Euskal Herria, 1	CE.04 Zabalgunea
IV.407	Euskal Herria 2	CE.04 Zabalgunea
IV.408	Euskal Herria, 3	CE.04 Zabalgunea
IV.409	Euskal Herria, 4	CE.04 Zabalgunea
IV.410	Euskal Herria, 5	CE.04 Zabalgunea
IV.411	Euskal Herria, 6	CE.04 Zabalgunea
IV.412	Euskal Herria, 7	CE.04 Zabalgunea
IV.413	Euskal Herria, 8	CE.04 Zabalgunea
IV.414	Euskal Herria, 9	CE.04 Zabalgunea
IV.415	Euskal Herria, 10	CE.04 Zabalgunea
IV.416	Euskal Herria, 12	CE.04 Zabalgunea
IV.417	Euskal Herria, 14	CE.04 Zabalgunea
IV.418	Hondarribia, 3	CE.04 Zabalgunea
IV.419	Hondarribia, 4	CE.04 Zabalgunea
IV.420	Hondarribia, 5	CE.04 Zabalgunea
IV.421	Hondarribia, 7	CE.04 Zabalgunea
IV.422	Hondarribia, 8	CE.04 Zabalgunea
IV.423	Hondarribia, 9	CE.04 Zabalgunea
IV.424	Hondarribia, 12	CE.04 Zabalgunea
IV.425	Hondarribia, 13	CE.04 Zabalgunea
IV.426	Hondarribia, 14	CE.04 Zabalgunea
IV.427	Hondarribia, 15	CE.04 Zabalgunea
IV.428	Hondarribia, 19	CE.04 Zabalgunea
IV.429	Hondarribia, 21	CE.04 Zabalgunea
IV.430	Hondarribia, 22	CE.04 Zabalgunea
IV.431	Hondarribia, 23	CE.04 Zabalgunea
IV.432	Hondarribia, 25	CE.04 Zabalgunea
IV.433	Hondarribia, 27	CE.04 Zabalgunea
IV.434	Hondarribia, 29	CE.04 Zabalgunea
IV.435	Hondarribia, 31	CE.04 Zabalgunea
IV.436	Hondarribia, 33	CE.04 Zabalgunea
IV.437	Hondarribia, 35	CE.04 Zabalgunea
IV.438	Hondarribia, 37	CE.04 Zabalgunea
IV.439	Foruen pasealekua, 2	CE.04 Zabalgunea
IV.440	Garibai, 1	CE.04 Zabalgunea
IV.441	Garibai, 3	CE.04 Zabalgunea
IV.442	Garibai, 4	CE.04 Zabalgunea
IV.443	Garibai, 5	CE.04 Zabalgunea
IV.444	Garibai, 6	CE.04 Zabalgunea

IV.445	Garibai, 7	CE.04 Zabalgunea
IV.446	Garibai, 8	CE.04 Zabalgunea
IV.447	Garibai, 9	CE.04 Zabalgunea
IV.448	Garibai, 10	CE.04 Zabalgunea
IV.449	Garibai, 11	CE.04 Zabalgunea
IV.450	Garibai, 16	CE.04 Zabalgunea
IV.451	Garibai, 18	CE.04 Zabalgunea
IV.452	Garibai, 20	CE.04 Zabalgunea
IV.453	Garibai, 22	CE.04 Zabalgunea
IV.454	Garibai, 23	CE.04 Zabalgunea
IV.455	Garibai, 25	CE.04 Zabalgunea
IV.456	Garibai, 32	CE.04 Zabalgunea
IV.457	Etxague Jenerala, 3	CE.04 Zabalgunea
IV.458	Etxague Jenerala, 4	CE.04 Zabalgunea
IV.459	Etxague Jenerala, 5	CE.04 Zabalgunea
IV.460	Etxague Jenerala, 6	CE.04 Zabalgunea
IV.461	Etxague Jenerala, 7	CE.04 Zabalgunea
IV.462	Etxague Jenerala, 8	CE.04 Zabalgunea
IV.463	Etxague Jenerala, 9	CE.04 Zabalgunea
IV.464	Etxague Jenerala, 10	CE.04 Zabalgunea
IV.465	Etxague Jenerala, 11	CE.04 Zabalgunea
IV.466	Etxague Jenerala, 12	CE.04 Zabalgunea
IV.467	Jauregi Jenerala, 3	CE.04 Zabalgunea
IV.468	Jauregi Jenerala, 4	CE.04 Zabalgunea
IV.469	Jauregi Jenerala, 5	CE.04 Zabalgunea
IV.470	Jauregi Jenerala, 6	CE.04 Zabalgunea
IV.471	Jauregi Jenerala, 7	CE.04 Zabalgunea
IV.472	Jauregi Jenerala, 8	CE.04 Zabalgunea
IV.473	Jauregi Jenerala, 9	CE.04 Zabalgunea
IV.474	Jauregi Jenerala, 10	CE.04 Zabalgunea
IV.475	Jauregi Jenerala, 12	CE.04 Zabalgunea
IV.476	Jauregi Jenerala, 14	CE.04 Zabalgunea
IV.477	Jauregi Jenerala, 16	CE.04 Zabalgunea
IV.478	Jauregi Jenerala, 18	CE.04 Zabalgunea
IV.479	Lersundi Jenerala, 5	CE.04 Zabalgunea
IV.480	Lersundi Jenerala, 6	CE.04 Zabalgunea
IV.481	Lersundi Jenerala, 7	CE.04 Zabalgunea
IV.482	Lersundi Jenerala, 8	CE.04 Zabalgunea
IV.483	Getaria, 5	CE.04 Zabalgunea
IV.484	Getaria, 8	CE.04 Zabalgunea
IV.485	Getaria, 12	CE.04 Zabalgunea
IV.486	Getaria, 14	CE.04 Zabalgunea
IV.487	Getaria, 18	CE.04 Zabalgunea
IV.488	Getaria, 20	CE.04 Zabalgunea
IV.489	Getaria, 21	CE.04 Zabalgunea

IV.490	Hernani, 4 FP	CE.04 Zabalgunea
IV.491	Hernani, 6	CE.04 Zabalgunea
IV.492	Hernani, 7	CE.04 Zabalgunea
IV.493	Hernani, 8	CE.04 Zabalgunea
IV.494	Hernani, 9	CE.04 Zabalgunea
IV.495	Hernani, 10	CE.04 Zabalgunea
IV.496	Hernani, 12	CE.04 Zabalgunea
IV.497	Hernani, 17	CE.04 Zabalgunea
IV.498	Hernani, 23	CE.04 Zabalgunea
IV.499	Hernani, 25	CE.04 Zabalgunea
IV.500	Hernani, 27	CE.04 Zabalgunea
IV.501	Hernani, 29	CE.04 Zabalgunea
IV.502	Hernani, 31	CE.04 Zabalgunea
IV.503	Idiakez, 3	CE.04 Zabalgunea
IV.504	Idiakez, 4	CE.04 Zabalgunea
IV.505	Idiakez, 5	CE.04 Zabalgunea
IV.506	Idiakez, 7	CE.04 Zabalgunea
IV.507	Idiakez, 8	CE.04 Zabalgunea
IV.508	Idiakez, 9	CE.04 Zabalgunea
IV.509	Idiakez, 10	CE.04 Zabalgunea
IV.510	Idiakez, 11	CE.04 Zabalgunea
IV.511	Idiakez, 13	CE.04 Zabalgunea
IV.512	Larramendi, 4	CE.04 Zabalgunea
IV.513	Larramendi, 6	CE.04 Zabalgunea
IV.514	Larramendi, 7	CE.04 Zabalgunea
IV.515	Larramendi, 8	CE.04 Zabalgunea
IV.516	Larramendi, 9	CE.04 Zabalgunea
IV.517	Larramendi, 11	CE.04 Zabalgunea
IV.518	Larramendi, 13	CE.04 Zabalgunea
IV.519	Larramendi, 19	CE.04 Zabalgunea
IV.520	Larramendi, 21	CE.04 Zabalgunea
IV.521	Larramendi, 23	CE.04 Zabalgunea
IV.522	Larramendi, 25	CE.04 Zabalgunea
IV.523	Legazpi, 1	CE.04 Zabalgunea
IV.524	Legazpi, 3	CE.04 Zabalgunea
IV.525	Legazpi, 4	CE.04 Zabalgunea
IV.526	Legazpi, 5	CE.04 Zabalgunea
IV.527	Legazpi, 6	CE.04 Zabalgunea
IV.528	Legazpi, 7	CE.04 Zabalgunea
IV.529	Legazpi, 8	CE.04 Zabalgunea
IV.530	Legazpi, 10	CE.04 Zabalgunea
IV.531	Askatasunaren hiribidea, 2	CE.04 Zabalgunea
IV.532	Askatasunaren hiribidea, 4	CE.04 Zabalgunea
IV.533	Askatasunaren hiribidea, 6	CE.04 Zabalgunea
IV.534	Askatasunaren hiribidea, 12	CE.04 Zabalgunea

IV.535	Askatasunaren hiribidea, 18	CE.04 Zabalgunea
IV.536	Askatasunaren hiribidea, 20	CE.04 Zabalgunea
IV.537	Askatasunaren hiribidea, 27	CE.04 Zabalgunea
IV.538	Askatasunaren hiribidea, 32	CE.04 Zabalgunea
IV.539	Askatasunaren hiribidea, 36	CE.04 Zabalgunea
IV.540	Askatasunaren hiribidea, 43	CE.04 Zabalgunea
IV.541	Loiola, 1 FP	CE.04 Zabalgunea
IV.542	Loiola, 3	CE.04 Zabalgunea
IV.543	Loiola, 5	CE.04 Zabalgunea
IV.544	Loiola, 6	CE.04 Zabalgunea
IV.545	Loiola, 10	CE.04 Zabalgunea
IV.546	Loiola, 11	CE.04 Zabalgunea
IV.547	Loiola, 12	CE.04 Zabalgunea
IV.548	Loiola, 13	CE.04 Zabalgunea
IV.549	Loiola, 15	CE.04 Zabalgunea
IV.550	Loiola, 19	CE.04 Zabalgunea
IV.551	Loiola, 21	CE.04 Zabalgunea
IV.552	Manterola, 01	CE.04 Zabalgunea
IV.553	Manterola, 04	CE.04 Zabalgunea
IV.554	Manterola, 05	CE.04 Zabalgunea
IV.555	Manterola, 06	CE.04 Zabalgunea
IV.556	Manterola, 07	CE.04 Zabalgunea
IV.557	Manterola, 09	CE.04 Zabalgunea
IV.558	Marina, 01	CE.04 Zabalgunea
IV.559	Marina, 03	CE.04 Zabalgunea
IV.560	Marina, 05	CE.04 Zabalgunea
IV.561	Marina, 09	CE.04 Zabalgunea
IV.562	Marina, 10	CE.04 Zabalgunea
IV.563	Marina, 11	CE.04 Zabalgunea
IV.564	Marina, 12	CE.04 Zabalgunea
IV.565	Bat etxea (Mirakontxa, 01)	CE.04 Zabalgunea
IV.566	Bi etxea (Mirakontxa, 02)	CE.04 Zabalgunea
IV.567	Iru etxea (Mirakontxa, 03)	CE.04 Zabalgunea
IV.568	Miramar, 04	CE.04 Zabalgunea
IV.569	Miramar, 05	CE.04 Zabalgunea
IV.570	Moraza, 01bis	CE.04 Zabalgunea
IV.571	Moraza, 01	CE.04 Zabalgunea
IV.572	Moraza, 03	CE.04 Zabalgunea
IV.573	Moraza, 04	CE.04 Zabalgunea
IV.574	Moraza, 06	CE.04 Zabalgunea
IV.575	Moraza, 12	CE.04 Zabalgunea
IV.576	Moraza, 14	CE.04 Zabalgunea
IV.577	Moraza, 15	CE.04 Zabalgunea
IV.578	Moraza, 16	CE.04 Zabalgunea
IV.579	Moraza, 18	CE.04 Zabalgunea

IV.580	Okendo, 02	CE.04 Zabalgunea
IV.581	Okendo, 03	CE.04 Zabalgunea
IV.582	Okendo, 04	CE.04 Zabalgunea
IV.583	Okendo, 06	CE.04 Zabalgunea
IV.584	Okendo, 07	CE.04 Zabalgunea
IV.585	Okendo, 08	CE.04 Zabalgunea
IV.586	Okendo, 10	CE.04 Zabalgunea
IV.587	Okendo, 11	CE.04 Zabalgunea
IV.588	Okendo, 13	CE.04 Zabalgunea
IV.589	Okendo, 24	CE.04 Zabalgunea
IV.590	Pedro Egaña, 02	CE.04 Zabalgunea
IV.591	Pedro Egaña, 03	CE.04 Zabalgunea
IV.592	Pedro Egaña, 05	CE.04 Zabalgunea
IV.593	Pedro Egaña, 06	CE.04 Zabalgunea
IV.594	Pedro Egaña, 07	CE.04 Zabalgunea
IV.595	Pedro Egaña, 08	CE.04 Zabalgunea
IV.596	Pedro Egaña, 10	CE.04 Zabalgunea
IV.597	Aurrezki Kutxaren eraikina (Peñaflorida, 01)	CE.04 Zabalgunea
IV.598	Peñaflorida, 01bis	CE.04 Zabalgunea
IV.599	Peñaflorida, 03	CE.04 Zabalgunea
IV.600	Peñaflorida, 04	CE.04 Zabalgunea
IV.601	Peñaflorida, 06	CE.04 Zabalgunea
IV.602	Peñaflorida, 10	CE.04 Zabalgunea
IV.603	Peñaflorida, 12	CE.04 Zabalgunea
IV.604	Prim, 04	CE.04 Zabalgunea
IV.605	Prim, 06	CE.04 Zabalgunea
IV.606	Prim, 12	CE.04 Zabalgunea
IV.607	Prim, 13	CE.04 Zabalgunea
IV.608	Prim, 14	CE.04 Zabalgunea
IV.609	Prim, 18	CE.04 Zabalgunea
IV.610	Prim, 19	CE.04 Zabalgunea
IV.611	Prim, 20	CE.04 Zabalgunea
IV.612	Prim, 31	CE.04 Zabalgunea
IV.613	Prim, 34 (Moraza, 01B)	CE.04 Zabalgunea
IV.614	Prim, 35	CE.04 Zabalgunea
IV.615	Prim, 36	CE.04 Zabalgunea
IV.616	Prim, 38	CE.04 Zabalgunea
IV.617	Prim, 39	CE.04 Zabalgunea
IV.618	Prim, 43	CE.04 Zabalgunea
IV.619	Prim, 45	CE.04 Zabalgunea
IV.620	Prim, 47	CE.04 Zabalgunea
IV.621	Prim, 49	CE.04 Zabalgunea
IV.622	Prim, 51	CE.04 Zabalgunea
IV.623	Prim, 53	CE.04 Zabalgunea
IV.624	Prim, 61	CE.04 Zabalgunea

IV.625	Errege Katolikoan kalea, 06	CE.04 Zabalgunea
IV.626	Errege Katolikoan kalea, 09	CE.04 Zabalgunea
IV.627	Errege Katolikoan kalea, 12	CE.04 Zabalgunea
IV.628	Errege Katolikoan kalea, 14	CE.04 Zabalgunea
IV.629	Errege Katolikoan kalea, 16	CE.04 Zabalgunea
IV.630	Errege Katolikoan kalea, 18	CE.04 Zabalgunea
IV.631	Salamanka, 05	CE.04 Zabalgunea
IV.632	Salamanka, 08	CE.04 Zabalgunea
IV.633	Salamanka, 11	CE.04 Zabalgunea
IV.634	Salamanka, 12	CE.04 Zabalgunea
IV.635	San Bartolome, 05	CE.04 Zabalgunea
IV.636	San Bartolome, 06	CE.04 Zabalgunea
IV.637	San Bartolome, 07	CE.04 Zabalgunea
IV.638	San Bartolome, 08	CE.04 Zabalgunea
IV.639	San Bartolome, 09	CE.04 Zabalgunea
IV.640	San Bartolome, 10	CE.04 Zabalgunea
IV.641	San Bartolome, 11	CE.04 Zabalgunea
IV.642	San Bartolome, 13	CE.04 Zabalgunea
IV.643	San Bartolome, 19	CE.04 Zabalgunea
IV.644	San Bartolome, 20	CE.04 Zabalgunea
IV.645	San Bartolome, 22	CE.04 Zabalgunea
IV.646	San Bartolome, 24	CE.04 Zabalgunea
IV.647	San Bartolome, 26	CE.04 Zabalgunea
IV.648	San Bartolome, 27	CE.04 Zabalgunea
IV.649	San Bartolome, 30	CE.04 Zabalgunea
IV.650	San Bartolome, 31	CE.04 Zabalgunea
IV.651	San Bartolome, 32	CE.04 Zabalgunea
IV.652	San Bartolome, 33	CE.04 Zabalgunea
IV.653	San Bartolome, 36	CE.04 Zabalgunea
IV.654	San Bartolome, 38	CE.04 Zabalgunea
IV.655	San Bartolome, 40	CE.04 Zabalgunea
IV.656	Sanchez Toca, 01	CE.04 Zabalgunea
IV.657	Sanchez Toca, 03	CE.04 Zabalgunea
IV.658	Sanchez Toca, 05	CE.04 Zabalgunea
IV.659	Sanchez Toca, 07	CE.04 Zabalgunea
IV.660	Sanchez Toca, 11	CE.04 Zabalgunea
IV.661	San Juan, 08bis	CE.04 Zabalgunea
IV.662	San Juan, 08	CE.04 Zabalgunea
IV.663	San Juan, 10 eta 12	CE.04 Zabalgunea
IV.664	San Martzial, 02	CE.04 Zabalgunea
IV.665	San Martzial, 04	CE.04 Zabalgunea
IV.666	San Martzial, 05	CE.04 Zabalgunea
IV.667	San Martzial, 07bis	CE.04 Zabalgunea
IV.668	San Martzial, 07	CE.04 Zabalgunea
IV.669	San Martzial, 08	CE.04 Zabalgunea

IV.670	San Martzial, 10	CE.04 Zabalgunea
IV.671	San Martzial, 11	CE.04 Zabalgunea
IV.672	San Martzial, 13	CE.04 Zabalgunea
IV.673	San Martzial, 16	CE.04 Zabalgunea
IV.674	San Martzial, 17	CE.04 Zabalgunea
IV.675	San Martzial, 18	CE.04 Zabalgunea
IV.676	San Martzial, 19	CE.04 Zabalgunea
IV.677	San Martzial, 20	CE.04 Zabalgunea
IV.678	San Martzial, 21	CE.04 Zabalgunea
IV.679	San Martzial, 22	CE.04 Zabalgunea
IV.680	San Martzial, 23	CE.04 Zabalgunea
IV.681	San Martzial, 31	CE.04 Zabalgunea
IV.682	San Martzial, 32-34	CE.04 Zabalgunea
IV.683	San Martzial, 35	CE.04 Zabalgunea
IV.684	San Martzial, 40	CE.04 Zabalgunea
IV.685	San Martzial, 42	CE.04 Zabalgunea
IV.686	San Martzial, 48	CE.04 Zabalgunea
IV.687	San Martin, 09	CE.04 Zabalgunea
IV.688	San Martin, 10	CE.04 Zabalgunea
IV.689	San Martin, 11	CE.04 Zabalgunea
IV.690	San Martin, 12	CE.04 Zabalgunea
IV.691	San Martin, 13	CE.04 Zabalgunea
IV.692	San Martin, 14	CE.04 Zabalgunea
IV.693	San Martin, 15	CE.04 Zabalgunea
IV.694	San Martin, 16	CE.04 Zabalgunea
IV.695	San Martin, 18	CE.04 Zabalgunea
IV.696	San Martin, 25	CE.04 Zabalgunea
IV.697	San Martin, 27	CE.04 Zabalgunea
IV.698	San Martin, 29	CE.04 Zabalgunea
IV.699	San Martin, 31	CE.04 Zabalgunea
IV.700	San Martin, 36	CE.04 Zabalgunea
IV.701	San Martin, 38	CE.04 Zabalgunea
IV.702	San Martin, 39	CE.04 Zabalgunea
IV.703	San Martin, 40	CE.04 Zabalgunea
IV.704	San Martin, 42	CE.04 Zabalgunea
IV.705	San Martin, 43	CE.04 Zabalgunea
IV.706	San Martin, 46	CE.04 Zabalgunea
IV.707	San Martin, 48	CE.04 Zabalgunea
IV.708	San Martin, 51	CE.04 Zabalgunea
IV.709	San Martin, 52	CE.04 Zabalgunea
IV.710	San Martin, 55	CE.04 Zabalgunea
IV.711	San Martin, 56	CE.04 Zabalgunea
IV.712	San Martin, 57	CE.04 Zabalgunea
IV.713	San Martin, 58	CE.04 Zabalgunea
IV.714	San Martin, 62	CE.04 Zabalgunea

IV.715	San Martin, 64	CE.04 Zabalgunea
IV.716	San Martin, 66	CE.04 Zabalgunea
IV.717	Santa Katalina, 02	CE.04 Zabalgunea
IV.718	Santa Katalina, 03	CE.04 Zabalgunea
IV.719	Santa Katalina, 04	CE.04 Zabalgunea
IV.720	Santa Katalina, 05	CE.04 Zabalgunea
IV.721	Soraluze, 01	CE.04 Zabalgunea
IV.722	Soraluze, 03	CE.04 Zabalgunea
IV.723	Soraluze, 06	CE.04 Zabalgunea
IV.724	Triunfo, 03	CE.04 Zabalgunea
IV.725	Triunfo, 04	CE.04 Zabalgunea
IV.726	Triunfo, 06	CE.04 Zabalgunea
IV.727	Triunfo, 08	CE.04 Zabalgunea
IV.728	Txurruka, 03	CE.04 Zabalgunea
IV.729	Txurruka, 04	CE.04 Zabalgunea
IV.730	Txurruka, 05	CE.04 Zabalgunea
IV.731	Txurruka, 06	CE.04 Zabalgunea
IV.732	Txurruka, 07	CE.04 Zabalgunea
IV.733	Txurruka, 08	CE.04 Zabalgunea
IV.734	Txurruka, 09	CE.04 Zabalgunea
IV.735	Txurruka, 10	CE.04 Zabalgunea
IV.736	Txurruka, 11	CE.04 Zabalgunea
IV.737	Txurruka, 12	CE.04 Zabalgunea
IV.738	Urbietta, 03	CE.04 Zabalgunea
IV.739	Urbietta, 05	CE.04 Zabalgunea
IV.740	Urbietta, 06	CE.04 Zabalgunea
IV.741	Urbietta, 08	CE.04 Zabalgunea
IV.742	Urbietta, 10	CE.04 Zabalgunea
IV.743	Urbietta, 11	CE.04 Zabalgunea
IV.744	Urbietta, 12	CE.04 Zabalgunea
IV.745	Urbietta, 16	CE.04 Zabalgunea
IV.746	Urbietta, 18	CE.04 Zabalgunea
IV.747	Urbietta, 22	CE.04 Zabalgunea
IV.748	Urbietta, 26	CE.04 Zabalgunea
IV.749	Urbietta, 28	CE.04 Zabalgunea
IV.750	Urbietta, 30	CE.04 Zabalgunea
IV.751	Urbietta, 34	CE.04 Zabalgunea
IV.752	Urbietta, 36	CE.04 Zabalgunea
IV.753	Urbietta, 38	CE.04 Zabalgunea
IV.754	Urbietta, 39	CE.04 Zabalgunea
IV.755	Urbietta, 40	CE.04 Zabalgunea
IV.756	Urbietta, 42	CE.04 Zabalgunea
IV.757	Urbietta, 43	CE.04 Zabalgunea
IV.758	Urbietta, 44	CE.04 Zabalgunea
IV.759	Urbietta, 45	CE.04 Zabalgunea

IV.760	Urbietta, 46	CE.04 Zabalgunea
IV.761	Urbietta, 47	CE.04 Zabalgunea
IV.762	Urbietta, 48	CE.04 Zabalgunea
IV.763	Urbietta, 49	CE.04 Zabalgunea
IV.764	Urbietta, 50	CE.04 Zabalgunea
IV.765	Urbietta, 51	CE.04 Zabalgunea
IV.766	Urbietta, 52	CE.04 Zabalgunea
IV.767	Urbietta, 53	CE.04 Zabalgunea
IV.768	Urbietta, 56	CE.04 Zabalgunea
IV.769	Urbietta, 57	CE.04 Zabalgunea
IV.770	Urbietta, 58	CE.04 Zabalgunea
IV.771	Urbietta, 59	CE.04 Zabalgunea
IV.772	Urbietta, 60	CE.04 Zabalgunea
IV.773	Urbietta, 62	CE.04 Zabalgunea
IV.774	Urbietta, 66	CE.04 Zabalgunea
IV.775	Urbietta, 68	CE.04 Zabalgunea
IV.776	Urdaneta, 01	CE.04 Zabalgunea
IV.777	Urdaneta, 03	CE.04 Zabalgunea
IV.778	Urdaneta, 04	CE.04 Zabalgunea
IV.779	Urdaneta, 06	CE.04 Zabalgunea
IV.780	Urdaneta, 16	CE.04 Zabalgunea
IV.781	Urdaneta, 18	CE.04 Zabalgunea
IV.782	Urdaneta, 20	CE.04 Zabalgunea
IV.783	Urdaneta, 22	CE.04 Zabalgunea
IV.784	Urdaneta, 24	CE.04 Zabalgunea
IV.785	Zaragoza, 01	CE.04 Zabalgunea
IV.786	Zubieta, 03	CE.04 Zabalgunea
IV.787	Zubieta, 07	CE.04 Zabalgunea
IV.788	Zubieta, 09	CE.04 Zabalgunea
IV.789	Zubieta, 11	CE.04 Zabalgunea
IV.790	Zubieta, 13	CE.04 Zabalgunea
IV.791	Zubieta, 15	CE.04 Zabalgunea
IV.792	Zubieta plaza, 02	CE.04 Zabalgunea
IV.793	Amara, 04	CE.05 San Bartolome
IV.794	Arroka, 03	CE.05 San Bartolome
IV.795	Easo plaza, 02	CE.05 San Bartolome
IV.796	Easo plaza, 03	CE.05 San Bartolome
IV.797	Easo plaza, 04	CE.06 Amara Zaharra
IV.798	Easo plaza, 05	CE.06 Amara Zaharra
IV.799	Easo plaza, 06	CE.06 Amara Zaharra
IV.800	Mirakontxa, 28	CE.07 Mirakontxa pasealekua
IV.801	Mirakontxa, 29	CE.07 Mirakontxa pasealekua
IV.802	Mirakontxa, 30	CE.07 Mirakontxa pasealekua
IV.803	Mirakontxa, 32	CE.07 Mirakontxa pasealekua
IV.804	Mirakontxa, 36 / 37	CE.07 Mirakontxa pasealekua

IV.805	Mirakontxa, 38	CE.07 Mirakontxa pasealekua
IV.806	Mirakontxa, 39	CE.07 Mirakontxa pasealekua
IV.807	Mirakontxa, 40	CE.07 Mirakontxa pasealekua
IV.808	Justizia Jauregi berria (Teresa de Calcuta plaza, 01)	EG.05 Atotxa (II)
IV.809	Mandasko dukearen pasealekua, 11	EG.06 Mandasko dukea
IV.810	Mandasko dukearen pasealekua, 13	EG.06 Mandasko dukea
IV.811	Mandasko dukearen pasealekua, 23	EG.06 Mandasko dukea
IV.812	Mandasko dukearen pasealekua, 25	EG.06 Mandasko dukea
IV.813	Mandasko dukearen pasealekua, 27	EG.06 Mandasko dukea
IV.814	Mandasko dukearen pasealekua, 29	EG.06 Mandasko dukea
IV.815	Mandasko dukearen pasealekua, 37	EG.06 Mandasko dukea
IV.816	Egiako galtzada, 37	EG.07 Jai-Alai
IV.817	Agirre Miramon, 04	GR.01 Gros (I)
IV.818	Agirre Miramon, 05	GR.01 Gros (I)
IV.819	Agirre Miramon, 06	GR.01 Gros (I)
IV.820	Agirre Miramon, 07	GR.01 Gros (I)
IV.821	Agirre Miramon, 08	GR.01 Gros (I)
IV.822	Agirre Miramon, 09	GR.01 Gros (I)
IV.823	Kolon, 05	GR.01 Gros (I)
IV.824	Kolon, 07	GR.01 Gros (I)
IV.825	Kolon, 09	GR.01 Gros (I)
IV.826	Kolon, 13	GR.01 Gros (I)
IV.827	Kolon, 15	GR.01 Gros (I)
IV.828	Kolon, 17	GR.01 Gros (I)
IV.829	Kolon, 19	GR.01 Gros (I)
IV.830	Kolon, 21	GR.01 Gros (I)
IV.831	Kolon, 23	GR.01 Gros (I)
IV.832	Iztueta, 03	GR.01 Gros (I)
IV.833	Iztueta, 05	GR.01 Gros (I)
IV.834	Iztueta, 07	GR.01 Gros (I)
IV.835	Iztueta, 09	GR.01 Gros (I)
IV.836	Migel Imaz, 03	GR.01 Gros (I)
IV.837	Migel Imaz, 04	GR.01 Gros (I)
IV.838	Migel Imaz, 05	GR.01 Gros (I)
IV.839	Migel Imaz, 08	GR.01 Gros (I)
IV.840	Migel Imaz, 10	GR.01 Gros (I)
IV.841	Mirakruz, 01	GR.01 Gros (I)
IV.842	Mirakruz, 04	GR.01 Gros (I)
IV.843	Mirakruz, 06	GR.01 Gros (I)
IV.844	Mirakruz, 08	GR.01 Gros (I)
IV.845	Mirakruz, 10	GR.01 Gros (I)
IV.846	Mirakruz, 10A	GR.01 Gros (I)
IV.847	Mirakruz, 10B	GR.01 Gros (I)
IV.848	Mirakruz, 10C	GR.01 Gros (I)
IV.849	Kale Berria, 08	GR.01 Gros (I)

IV.850	Kale Berria, 10	GR.01 Gros (I)
IV.851	Peña y Goñi, 02	GR.01 Gros (I)
IV.852	Peña y Goñi, 03	GR.01 Gros (I)
IV.853	Peña y Goñi, 04	GR.01 Gros (I)
IV.854	Peña y Goñi, 05	GR.01 Gros (I)
IV.855	Peña y Goñi, 09	GR.01 Gros (I)
IV.856	Peña y Goñi, 10	GR.01 Gros (I)
IV.857	Peña y Goñi, 11	GR.01 Gros (I)
IV.858	Peña y Goñi, 12	GR.01 Gros (I)
IV.859	Peña y Goñi, 13	GR.01 Gros (I)
IV.860	Peña y Goñi, 14	GR.01 Gros (I)
IV.861	Peña y Goñi, 15	GR.01 Gros (I)
IV.862	Peña y Goñi, 16	GR.01 Gros (I)
IV.863	Ramon Maria Lili, 06	GR.01 Gros (I)
IV.864	Ramon Maria Lili, 07	GR.01 Gros (I)
IV.865	Ramon y Cajal, 01	GR.01 Gros (I)
IV.866	Ramon y Cajal, 04	GR.01 Gros (I)
IV.867	Ramon y Cajal, 05	GR.01 Gros (I)
IV.868	Ramon y Cajal, 06	GR.01 Gros (I)
IV.869	Erronda, 01	GR.01 Gros (I)
IV.870	Erronda, 03	GR.01 Gros (I)
IV.871	Erronda, 04	GR.01 Gros (I)
IV.872	Erronda, 05	GR.01 Gros (I)
IV.873	Erronda, 06	GR.01 Gros (I)
IV.874	Tomas Gros, 05	GR.01 Gros (I)
IV.875	Usandizaga, 04	GR.01 Gros (I)
IV.876	Usandizaga, 05	GR.01 Gros (I)
IV.877	Usandizaga, 06	GR.01 Gros (I)
IV.878	Usandizaga, 07	GR.01 Gros (I)
IV.879	Usandizaga, 08	GR.01 Gros (I)
IV.880	Usandizaga, 09	GR.01 Gros (I)
IV.881	Usandizaga, 10	GR.01 Gros (I)
IV.882	Usandizaga, 11	GR.01 Gros (I)
IV.883	Usandizaga, 12	GR.01 Gros (I)
IV.884	Usandizaga, 13	GR.01 Gros (I)
IV.885	Usandizaga, 14	GR.01 Gros (I)
IV.886	Usandizaga, 15	GR.01 Gros (I)
IV.887	Usandizaga, 17	GR.01 Gros (I)
IV.888	Usandizaga, 19	GR.01 Gros (I)
IV.889	Usandizaga, 20	GR.01 Gros (I)
IV.890	Usandizaga, 23	GR.01 Gros (I)
IV.891	Usandizaga, 25	GR.01 Gros (I)
IV.892	Usandizaga, 27	GR.01 Gros (I)
IV.893	Usandizaga, 29	GR.01 Gros (I)
IV.894	Zabaleta, 01	GR.01 Gros (I)

IV.895	Zurriola, 04	GR.01 Gros (I)
IV.896	Zurriola, 06	GR.01 Gros (I)
IV.897	Zurriola, 12	GR.01 Gros (I)
IV.898	Zurriola, 14	GR.01 Gros (I)
IV.899	Zurriola, 16bis	GR.01 Gros (I)
IV.900	Zurriola, 16	GR.01 Gros (I)
IV.901	Zurriola, 20	GR.01 Gros (I)
IV.902	Zurriola, 22	GR.01 Gros (I)
IV.903	Zurriola, 22bis	GR.01 Gros (I)
IV.904	Zurriola, 24	GR.01 Gros (I)
IV.905	Zurriola, 26	GR.01 Gros (I)
IV.906	Zurriola, 28	GR.01 Gros (I)
IV.907	Ategorrieta hiribidea, 03	GR.02 Gros (II)
IV.908	Ategorrieta hiribidea, 05	GR.02 Gros (II)
IV.909	Ategorrieta hiribidea, 07	GR.02 Gros (II)
IV.910	San Pio X parrokia (Ategorrieta hiribidea, 17 eta 21)	GR.02 Gros (II)
IV.911	Ategorrieta hiribidea, 23	GR.02 Gros (II)
IV.912	Ategorrieta hiribidea, 25	GR.02 Gros (II)
IV.913	Ategorrieta hiribidea, 35	GR.02 Gros (II)
IV.914	Ategorrieta hiribidea, 37	GR.02 Gros (II)
IV.915	Ategorrieta hiribidea, 39	GR.02 Gros (II)
IV.916	Ategorrieta hiribidea, 41	GR.02 Gros (II)
IV.917	Ategorrieta hiribidea, 43	GR.02 Gros (II)
IV.918	Ategorrieta hiribidea, 45	GR.02 Gros (II)
IV.919	Ategorrieta hiribidea, 47	GR.02 Gros (II)
IV.920	Birmingham, 05	GR.02 Gros (II)
IV.921	Birmingham, 06	GR.02 Gros (II)
IV.922	Birmingham, 07	GR.02 Gros (II)
IV.923	Birmingham, 09	GR.02 Gros (II)
IV.924	Birmingham, 11	GR.02 Gros (II)
IV.925	Birmingham, 15	GR.02 Gros (II)
IV.926	Biteri plaza, 01	GR.02 Gros (II)
IV.927	Biteri plaza, 02	GR.02 Gros (II)
IV.928	Karkizano, 01	GR.02 Gros (II)
IV.929	Karkizano, 12	GR.02 Gros (II)
IV.930	Gloria, 01	GR.02 Gros (II)
IV.931	Galtzada Nagusia, 09	GR.02 Gros (II)
IV.932	Galtzada Nagusia, 14	GR.02 Gros (II)
IV.933	Galtzada Nagusia, 20	GR.02 Gros (II)
IV.934	Iparragirre, 03	GR.02 Gros (II)
IV.935	Iparragirre, 04	GR.02 Gros (II)
IV.936	Iparragirre, 05	GR.02 Gros (II)
IV.937	Iparragirre, 08	GR.02 Gros (II)
IV.938	Mirakruz, 14	GR.02 Gros (II)
IV.939	Mirakruz, 17A	GR.02 Gros (II)

IV.940	Mirakruz, 17B	GR.02 Gros (II)
IV.941	Mirakruz, 17C	GR.02 Gros (II)
IV.942	Mirakruz, 27	GR.02 Gros (II)
IV.943	Mirakruz, 28A	GR.02 Gros (II)
IV.944	Mirakruz, 28B	GR.02 Gros (II)
IV.945	Mirakruz, 32	GR.02 Gros (II)
IV.946	Nafarroa, 04	GR.02 Gros (II)
IV.947	Nafarroa, 08	GR.02 Gros (II)
IV.948	Nafarroa, 44	GR.02 Gros (II)
IV.949	Nafarroa, 46	GR.02 Gros (II)
IV.950	Nafarroa, 50	GR.02 Gros (II)
IV.951	Aita Larroka, 08	GR.02 Gros (II)
IV.952	Aita Larroka, 12	GR.02 Gros (II)
IV.953	Aita Larroka, 14	GR.02 Gros (II)
IV.954	Pasaia, 04	GR.02 Gros (II)
IV.955	Pasaia, 06	GR.02 Gros (II)
IV.956	Pinudi plaza, 02	GR.02 Gros (II)
IV.957	San Frantzisko, 05	GR.02 Gros (II)
IV.958	San Frantzisko, 12	GR.02 Gros (II)
IV.959	San Frantzisko, 14	GR.02 Gros (II)
IV.960	San Frantzisko, 16	GR.02 Gros (II)
IV.961	San Frantzisko, 47	GR.02 Gros (II)
IV.962	San Frantzisko, 52	GR.02 Gros (II)
IV.963	San Frantzisko, 54	GR.02 Gros (II)
IV.964	San Frantzisko, 56	GR.02 Gros (II)
IV.965	Sekundino Esnaola, 01	GR.02 Gros (II)
IV.966	Sekundino Esnaola, 03	GR.02 Gros (II)
IV.967	Sekundino Esnaola, 10	GR.02 Gros (II)
IV.968	Sekundino Esnaola, 12	GR.02 Gros (II)
IV.969	Sekundino Esnaola, 20	GR.02 Gros (II)
IV.970	Sekundino Esnaola, 53	GR.02 Gros (II)
IV.971	Sekundino Esnaola, 55	GR.02 Gros (II)
IV.972	Segundo Izpizua, 13	GR.02 Gros (II)
IV.973	Segundo Izpizua, 15	GR.02 Gros (II)
IV.974	Trueba, 01	GR.02 Gros (II)
IV.975	Trueba, 11	GR.02 Gros (II)
IV.976	Zabaleta, 26	GR.02 Gros (II)
IV.977	Zabaleta, 28	GR.02 Gros (II)
IV.978	Zabaleta, 30	GR.02 Gros (II)
IV.979	Zabaleta, 32	GR.02 Gros (II)
IV.980	Zabaleta, 34	GR.02 Gros (II)
IV.981	Zabaleta, 35	GR.02 Gros (II)
IV.982	Zabaleta, 37	GR.02 Gros (II)
IV.983	Zabaleta, 38	GR.02 Gros (II)
IV.984	Zabaleta, 40	GR.02 Gros (II)

IV.985	Zabaleta, 43	GR.02 Gros (II)
IV.986	Zabaleta, 45	GR.02 Gros (II)
IV.987	Zabaleta, 47	GR.02 Gros (II)
IV.988	Zabaleta, 49	GR.02 Gros (II)
IV.989	Portuetxe baserria (Portuetxe, 43)	IB.13 Igara
IV.990	Eskola publikoak (Igeldoko plaza, 01)	IG.02 Igeldo herria
IV.991	Elizondo etxea (Aita Orkolaga, 06)	IG.02 Igeldo herria
IV.992	Jose Elozegi Alkatearen hiribidea, 64	IN.02 Intxaurrondo Zaharra
IV.993	Intxaurrondo, 18	IN.02 Intxaurrondo Zaharra
IV.994	Intxaurrondo, 22	IN.02 Intxaurrondo Zaharra
IV.995	Arantzuene baserria (Intxaurrondo, 59-61)	IN.02 Intxaurrondo Zaharra
IV.996	Loiolako ikuztegia (Aralar Mendia, 17)	LO.01 Loiolako lorategi-hiria
IV.997	Oriamendi baserria (Oriamendi, 128)	MZ.01 Merkelin
IV.998	Arbide dorreak (Mikeletegi, 67)	MZ.02 Miramon
IV.999	Arbide dorreak (Mikeletegi, 69)	MZ.02 Miramon
IV.1.000	Zubietako pilotalekua (Herriko Plaza, zk.g.)	ZU.01 Zubietako Kaskoa
IV.1.001	Alamandegi baserria (Urbitearte, 01 - Learritza)	ZU.01 Zubietako Kaskoa
IV.1.002	Pelegriñene baserria (Putzueta, 08)	Urbanizaezina (Altza)
IV.1.003	Txipres baserria (San Markos, 94-96)	Urbanizaezina (Altza)
IV.1.004	Unanue Zar baserria (Errotazar, 142)	Urbanizaezina (Añorga)
IV.1.005	Aingeru Zaintzailearen baseliza (Aingeru Zaindariaren bidea, 44)	Urbanizaezina (Ibaeta)
IV.1.006	Munoa baserria (Igara, 120)	Urbanizaezina (Ibaeta)
IV.1.007	Amezti-Zar baserria (Kristobal Balenziaga pasealekua, 60-62)	Urbanizaezina (Igeldo)
IV.1.008	Baldazar baserria (Igara, 195)	Urbanizaezina (Igeldo)
IV.1.009	Arkaitzaga baserria (Marabietta, 54)	Urbanizaezina (Igeldo)
IV.1.010	Durandegi baserria (Pillotege, 57)	Urbanizaezina (Igeldo)
IV.1.011	Ekogor baserria (Pokopandegi, 17)	Urbanizaezina (Igeldo)
IV.1.012	Plasencia baserria (Uba, 41)	Urbanizaezina (Loiola)
IV.1.013	Ubegi baserria (Uba, 57)	Urbanizaezina (Loiola)
IV.1.014	Lukasene baserria (Larrañategi, 36)	Urbanizaezina (Martutene)
IV.1.015	Gartziategi baserria (Martutene, 139)	Urbanizaezina (Martutene)
IV.1.016	Goiaz Errebera baserria (Okendotegi, 97)	Urbanizaezina (Martutene)
IV.1.017	Txurriategi baserria (Okendotegi, 133)	Urbanizaezina (Martutene)
IV.1.018	Mendiola baserria (Ulía, 424)	Urbanizaezina (Mirakruz - Bidebieta)
IV.1.019	Oriamendi Benta (Goiatziki, 155-157-159)	Urbanizaezina (Miramon - Zorroaga)
IV.1.020	Araundi baserria (Araundi, 24)	Urbanizaezina (Zubieta)
IV.1.021	Artzabaleta baserria (Learritza, 134)	Urbanizaezina (Zubieta)
IV.1.022	Irigoi baserria (Petritza, 04-06-08-10)	Urbanizaezina (Zubieta)
IV.1.023	Petritza baserria (Petritza, 28-30)	Urbanizaezina (Zubieta)

3.5.- Beste zenbait elementu eta espazio interesgarri.

Aurreko tauletan azaldutakoez gain, ondoren azalduko diren espazio eta elementuei ere beharrezkoa den arreta eskaini beharko zaie, egoki begiratu eta tratatzeko:

A.- Multzoak.

Aurreko ataletan azaldutako banako eraikin edo elementuei buruzko proposamenen osagarri, hainbat monumentu multzo identifikatzearekin erlazionatutako beste zenbait proposamen biltzen dira. Izan ere, multzo horien baldintza eta ezaugarri orokorrek justifikatu egiten baitute, halaber, haiek tratatzeko eta begiratzeko irizpide globalak zehaztea.

Kasu horietan guztietan babestu nahi diren balioak ez dautza espezifikoki banako elementuetan, hainbat elementuk elkarrekin eta beren hiri-markoa osatzen duen espazioarekin duten erlazioan baizik. Erlazio hori era askotako kontuetan oinarritzen da: antzekotasuna; jatorrizko ordenantza edo araudi bera izatea; proiektu edo ingurune berekoa izatea; eta abar.

Multzoek hala eraikuntza eta elementu katalogatuak eta, horrexegatik, arestian azaldutako babes-mailaren batean sartuta daudenak, nola katalogatu gabekoak hartzen dituzte beren baitan.

Zerrenda honako taula honetakoa da.

MONUMENTU MULTZOAK	
ZENBAKIA	IZENA
1	Parte Zaharra - Portua - Urgull.
2	Konstituzio plaza.
3	Santiago bidea.
4	Gipuzkoa plaza.
5	Okendo plaza.
6	Frantzia pasealekua.
7	Artzai Onaren plaza.
8	Autonomia kalea.
9	Arantzazuko Andre Mariaren auzunea.
10	Zarautz hiribidea.

Multzo horietatik guztietatik, bigarrena eta hirugarrena (Konstituzio plaza; Santiago bidea) ofizialki halakotzat jo ditu gai horretan eskumena duen udalaz gaindiko agintaritzak. Horrexegatik, hain zuzen, adierazitako I. babes-mailan sartzen dira.

B.- Hiri-altzariak.

Aurreko ataletan azaldutako ondasun higiezin zerrenda osatzeko, babestea justifikatzen duen balioa duten hiri-altzariak osatzen duten beste zerrenda bat egin da. Zerrenda horretan hiri-espazioan kokatutako elementuak sartzen dira, higigarritasuna eta, horrenbestez, lekualdagarritasuna bereizgarri dutenak (nahiz eta kokatu ondoren irmo finkatuta eta ez mugitzeko moduan geratzen diren). Hona hemen elementuok:

- * Barandak (Kontxa, Frantzia pasealekua, Argentinaren Errepublikaren pasealekua eta Foruen pasealekua...), Igeldoko jolas-parkeko hormigoizko barandak eta Easo plazako komunetakoak...
- * Argi-paldeen luminariak eta pareta-argiak, Kontxa pasealekuko kale-argiak, Gipuzkoa plazako horma-argiak, Easo plazako komunetako kale-argia, Parte Zaharreko eta Zabalguneko mentsulak...
- * Seinaleztapen-elementuak (Espainia plazako zutoinak, Argentinaren Errepublikaren pasealekukoak, Frantzia pasealekukoak, Satrustegi hiribidekoak, horma-plakak).
- * Eserlekuak (burdinurtuzko oinak eta listoi biribilduak, edo oholak...).
- * Hondartzetako karpak, lanak eta zurezko altzariak (aulkiak, hamakak).
- * Iturriak: Lasala plaza, Kanoietan, San Bizente, Osasun Iturria, Banco Guipuzcoano, hainbat pasealekutan banatuta dauden burdinurtuzko iturriak, eta abar.
- * Gipuzkoa plazako tenpletea, Alderdi-Ederreko parterreko hainbat elementu eta hainbat lorategitako loreontziak eta balastradak.
- * Portuko amarratzeko elementuak.

Dena den, mota horretako elementuak behin betiko identifikatzeari eta horiek babesteko ala ez babesteko erabakiak behin betiko hartzeari dagokionez, katalogatutako ondasunak tratatzeko eta begiratzeko neurriak zehazteko sustatuko den plan berezira joko da.

4.- Babesteko plan bereziaren zereginak eta eginkizunak.

Azaldutakoari jarraiki, 2009ko martxoaren 6ko udal-ebazpenaren bidez hasierako onarpena eman zioten Hirigintza Ondare Eraikia Babesteko Plan Bereziari. Gero, plan horri zegokion jendaurrean jartzeko izapidea egin zuten eta une honetan behin betiko onartzekotan daude.

Adierazitakoaren arabera, plan horrek garrantzi berezia du epigrafe honetako erreferentziako ondarea babesteari dagokionez. Izan ere, plan horretan dute jatorria, besteak beste, hala aurreko ataletan aipatu diren babes-maila guztiak aurreikusi eta arautzearekin nola maila horietariko bakoitzean sartutako elementuen zerrenda zehaztearekin zerikusia duten proposamenek. Halaber, elementu horiek begiratzeko eta tratatzeko irizpideak ere finkatzen ditu plan bereziak.

Testuinguru horretan, plan berezi hori dokumentu protagonista da adierazitako ondarea begiratzeko eginkizunean, eta, horrekin bat etorriz, gai horretan hartzen diren erabakiak dokumentu hori behin betiko izapidetu eta onartu ondoren bertan sartzen direnak izango dira.

Inguruabar horietan aintzat harturik, katalogo hau eta bertan bildutako aurreikuspenak plan berezi horren proposamenen isla hutsa baino ez dira funtsean. Ildo horretan, bere behin betiko konfigurazio zehatza plan bereziaren behin betiko onarpenaren emaitzari loturik egongo da. Bestela esanda, adierazitako elementuei dagokien katalogoa plan berezi horren proposamenen emaitzazkoa izango da.

Horrekin bat etorriz, plan berezi horrek ahalmena izango du, besteak beste:

- * Alde batetik, begiratu beharreko eraikinak eta elementuak babesteko aurreikuspenak sistematizatzeko proposamenak berresteko edo, hala badagokio, berregokitzeko edo osatzeko. Horien artean, bereziki kontuan hartuko da bereizitako mailak arautzea.
- * Bestetik, katalogo honetan sartutako begiratu beharreko eraikin eta elementuen zerrenda eta bertan bereizitako babes-mailetan sartutakoena berresteko eta/edo berregokitzeko. Horretarako, hiru ikusmoldeetatik jarduteko aukera izango du, besteak beste:

- Zerrenda horretara beste eraikin eta elementu batzuk gehitzea.
 - Zerrenda horretatik eraikin eta elementu jakin batzuk kentzea.
 - Babes-maila batean zein bestean sartzeko aukera berregokitzea.
- * Azkenik, eraikin eta elementu horiek begiratzeko eta tratatzeko neurriak zehazteko, honako ondorio hauetarako: baldintza egokietan iraunarazteko eta mantentzeko; elementu eta atal degradatzaileak kentzeko; elementu eta alderdi interesgarriak berreskuratu edo lehengoratzeko; hala badagokio, bestelako jardunak gauzatzeko; eta abar.

V.- INTERES ARKEOLOGIKOKO ELEMENTUAK ETA GUNEA.

1.- Interes arkeologikoko elementuak eta guneak identifikatzeko iturriak.

Katalogo honetan sartutako interes arkeologikoko elementu eta guneen zerrendak Eusko Jaurlaritzako Kultura Sailak horren gainean emandako informazioa du jatorri.

2.- Elementu eta gune arkeologikoen modalitateak.

Horietariko bakoitzaren berezko izaera eta baldintzak kontuan harturik, bi modalitate mota hauek bereizten dira:

- * Gune arkeologikoak.

Gai horretan indarrean dauden lege-xedapenetan¹ ezarritako aurreikuspenen arabera ofizialki halakotzat jo diren gune arkeologikoak dira. Horrekin bat etorritz, xedapen horietan bertan ezarrita dauden arautzeko, tratatzeko eta begiratzeko irizpideei loturik daude.

- * Ustezko gune arkeologikoak.

Gai horretan indarrean dauden lege-xedapenetan ezarritakoaren arabera (Euskal Kultur Ondareari buruzko 1990eko uztailaren 3ko Legearen 49. artikulua), ustez azterna arkeologikoak egon daitezkeen guneak dira. Horrexegatik, hain zuzen, gune horietan egin nahi diren obren jabeak edo sustatzaileak nahitaez aurkeztu beharko du orubearen edo eraikuntzaren balio arkeologikoari eta obra-proiektuan izan dezakeen eraginari buruzko azterlana.

3.- Gune arkeologikoak tratatzeko eta, hala badagokio, begiratzeko proposamenak.

Katalogo honetan ondoren azalduko diren bi gune motak sartzea aurreikusten da:

A.- Gune arkeologikoak adiera hertsian.

Azaldukoaren arabera, ofizialki halakotzat jo dituztenak dira gune arkeologikoak. Zerrenda honako taula honetakoa da.

¹ Horri dagokionez, arreta berezia merezi du 7/1990 Legeak, uztailaren 3koak, Euskal Kultur Ondareari buruzkoak (43. artikulua eta hurrengoak).

Zk.	IZENA	HIRIGINTZA ESPARRUA / LURZORU URBANIZAEZINA
Gune arkeologikoak		
IGELDOKO ESTAZIO MEGALITIKOA		
1	Aitzazate I harrespilak.	Urbanizaezina (Igeldo)
2	Arrobizar trikuharria.	Urbanizaezina (Igeldo)
3	Iturrieta trikuharria.	Urbanizaezina (Igeldo)
4	Mendizorrotz I harrespila.	Urbanizaezina (Igeldo)
ANDATZAKO ESTAZIO MEGALITIKOA (ZUBIETA)		
5	Karramioloz trikuharria.	Urbanizaezina (Zubieta)
6	Olaiko trikuharria.	Urbanizaezina (Zubieta)
7	Arkutxa trikuharria.	Urbanizaezina (Zubieta)
IGOIN-AKOLAKO ESTAZIO MEGALITIKOA (LANDARBASO)		
8	Landarbaso I trikuharria.	Urbanizaezina (Landarbaso)
9	Landarbaso II trikuharria.	Urbanizaezina (Landarbaso)
10	Landarbaso III trikuharria.	Urbanizaezina (Landarbaso)
11	Landarbaso IV trikuharria.	Urbanizaezina (Landarbaso)
12	Landarbaso V trikuharria.	Urbanizaezina (Landarbaso)
13	Landarbaso VI trikuharria.	Urbanizaezina (Landarbaso)
14	Igoingo Lepua II trikuharria.	Urbanizaezina (Landarbaso)
HIRIGUNE HISTORIKOKO GUNE ARKEOLOGIKOA		
15	Donostiako hirigune historikoko gune arkeologikoa	---

Gune horiek guztiek bete egin beharko dituzte gai horretan indarrean dauden legedapenetan ezarrita dituzten tratatzeko eta begiratzeko baldintzak.

Horrekina bat etorri, Plan Orokor honetan gune horietarako ezarritako hirigintza-erregimen globala eta, hala badagokio, xehatua, adierazitako irizpideak aplikatzearen ondorioz osatuzat jo beharko da.

Dena den, baldintza horiek osatzea komeni dela irizten zaion heinean, plan berezi bat formulatuko da.

B.- Ustezko gune arkeologikoak.

Hona hemen gune horien zerrenda:

- * Erdialdeko enklabe gune arkeologikoak.
 - 16. San Bartolome monasterioa (ez zaio egiturarik ikusten).
 - 17. San Sebastian Antigua eliza eta monasterioa (ez zaio egiturarik ikusten).
 - 18. Loretoko Andre Mariaren basiliza (ez zaio egiturarik ikusten).
 - 19. Santa Klara basiliza (ez zaio egiturarik ikusten).
 - 20. San Frantzisko komentua (ez zaio egiturarik ikusten).
 - 21. Zurriola errota (ez zaio egiturarik ikusten).
 - 22. Okendo etxea.
 - 23. Ubako Andre Mariaren basiliza.

- 24. Intxaurrondo Zahar baserria.
 - 25. San Martzial parrokia-eliza.
 - 26. Miraballes baserria.
 - 27. Kasares baserria.
 - 28. Tomasenea baserria.
 - 29. Berra baserria.
 - 30. Txipres dorretxea.
 - 31. Agirre Errota.
 - 32. Goiaz Haundi baserria.
 - 33. Gartziategi baserria.
 - 34. Txurriategi baserria.
 - 35. Olatxo burdinola (gaur egun baserria).
 - 36. Maspero baserria.
 - 37. San Pedro parrokia-eliza.
 - 38. Aristegieta baserria.
 - 39. Baldazar baserria.
 - 40. Tolare baserria.
 - 41. Errota Zaharra (ez zaio egiturarik ikusten).
 - 42. Iribar baserria.
 - 43. Sant Angelo basiliza.
 - 44. Errota Berria.
 - 45. Muno baserria.
 - 46. Unanue Zahar baserria.
 - 47. Amasorrain baserria.
 - 48. Din Din iturria.
 - 49. San Joan bataiatzailearen eta Oriamendiko San Sebastianen basiliza (ez zaio egiturarik ikusten).
- * Zubietako enklabe ustezko gune arkeologikoak.
- 50. Aizpurua baserria.
 - 51. Alamandegia baserria.
 - 52. Aliri baserria.

Ustezko gune arkeologikoak finkatzeko araudia ezartzen duen urriaren 8ko 234/1996 Dekretuan eta arestian adierazitako Euskal Kultur Ondareari buruzko 1990eko uztailaren 3ko Legearen 49. artikuluan ezarritako arautzeko eta tratatzeko irizpideei loturik daude gune horiek.

Horrekin bat etorrituz, Plan Orokor honetan gune horietarako ezarritako hirigintza-erregimen globala eta, hala badagokio, xehatua, adierazitako irizpideak aplikatzearen ondorioz osatutzat jo beharko da.

VI.- INTERES NATURELEKO ESPAZIOAK ETA ELEMENTUAK.

Aurreko epigrafeetan adierazitako elementu eraikiez eta/edo jatorri artifizialekoen gain, hiri honek baditu interes naturaleko espazioak eta elementuak. Eta horiei, halaber, behar den arreta eman behar zaie eta, are, behar den bezala begiratu behar dira.

Izan ere, Plan Orokor honetan identifikatu eta arautzen diren gainjarritako baldintzatzaileetako askok mota horretako espazio eta elementuetan jartzen dute arreta.

Horixe da, besteak beste eta nagusiki, honakoen kasua: "C.1a. Garrantzi komunitarioko lekuak (GKL)"; "C.1b. Espazio natural babestuak (parke naturalak eta zuhaitz bereziak)"; "C.1c. Interes naturaleko eremuak"; "C.1d. Landaredi interesgarriko habitatak. Hiriko zuhaitziak, parkeak eta lorategiak".

Baldintzatzaile horiek era askotako izaera duten espazio eta elementuetan dute eragina, bai beren ezaugarrien eta jatorriaren ikuspuntutik (zenbaitetan jatorri naturala dute berez; beste batzuetan urbanizazio-prozesuen emaitza dira; horietariko batzuk lege-xedapen orokorretan eta/edo bakoitzari dagozkion espezifikoetan ezarritako tratatzeko irizpideei loturik daude; beste batzuk ez; eta abar), bai beren balio handiagoaren edo txikiagoaren ikuspuntutik.

Beren balio partikularra kontuan harturik, espazio eta elementu horietariko batzuek katalogo honen berezko tratamendua eta begiratzea merezi dute edo merezi izan dezakete.

Testuinguru horretan eta adierazitako hiriko interes naturaleko espazio eta elementuei loturik, horiek babesteko plan berezi bat egitea proposatzen da. Plan horrek ondoren azaltzen diren xede askotarikoak eta, aldi berean, osagarriak izango ditu, besteak beste:

- * Aipatutako espazioak eta elementuak identifikatzea, eta adierazitako gainjarritako baldintzatzaileek eraginpean hartzen dituztenen zerrenda berrestea eta/edo berregokitzea.

Izatez, zeregin horrek, funtsean, "C.1d. Landaredi interesgarriko habitatak. Hiriko zuhaitziak, parkeak eta lorategiak" baldintzatzaileek eraginpean hartzen dituen espazio eta elementuei eragiten die, gainerako baldintzatzaileek ["C.1a. Garrantzi komunitarioko lekuak"; "C.1b. Espazio natural babestuak (parke naturalak eta zuhaitz bereziak)"; "C.1c. Interes naturaleko eremuak"] eraginpean hartzen dituztenen zerrendak izaera arautua eta/edo itxia du-eta.

- * Espazio eta elementu horiek begiratzeko eta tratatzeko neurriak zehaztea, gai horretan indarrean dauden lege-xedapenetan (Plan Orokor hau bera barne) aurreikusitakoen garapen modura.
- * Beren balio eta interes berezia kontuan harturik, katalogoan sartu behar diren espazioak eta elementuak identifikatzea eta, hala badagokio, haiek begiratzeko eta tratatzeko neurri bereziak zehaztea.

Donostia, 2010eko ekaina.



Manu Arruabarrena



Santiago Peñalba

Mikel Iriondo